

ACE **LENKRAD**

N° 01/2024



MEER ERFAHREN

Die schönsten Reiseziele am Wasser

SICHTBAR BLEIBEN
Über 20 Warnwesten
im Test

VORBEREITET SEIN
Geisterfahrer
auf der Autobahn

HALTUNG BEWAHREN
Wie Sie im Auto
richtig sitzen

Für die Leser von ACE Lenkrad Top-Tarif – auf Wunsch mit nachhaltigem Smartphone!

Ihr neuer Spar-Tarif:

✓ FLAT: FESTNETZ

Kostenlos ins deutsche Festnetz telefonieren!

✓ FLAT: HANDY-NETZE

Kostenlos in ALLE Handy-Netze telefonieren!

✓ FLAT: IM EU-AUSLAND (EU-ROAMING)

Kostenlos im EU-Ausland surfen & telefonieren!

✓ FLAT: INTERNET

Kostenlos im Internet surfen mit bis zu 5 GB LTE!

✓ FREIE NETZWahl!



Telekom
3 GB



Vodafone
5 GB

53% LESER-RABATT

statt regulär

~~14,99~~ €/Monat*

Sie sparen 192,- €
in 24 Monaten!

für Sie nur

6,99 €/Monat*

AUF WUNSCH
MIT SMARTPHONE

Nehmen Sie auf
Wunsch Ihre bisherige
Rufnummer mit!

rephone

NEU

Natürlich aus Deutschland

im Wert von ~~399,-~~ €⁽¹⁾
für einmalig 1,- €*

Inklusive Schutzhülle

aus 50% recyceltem
Material im Wert von ~~14,99~~ €⁽¹⁾

- 16 cm Full HD+ Bildschirm
- Hochwertige Dual-Kamera mit 64 MP Auto-Fokus und 8 MP Weitwinkel sowie 16 MP Front-Kamera
- Kameraprogramme für Nacht-, Portrait- und Panorama-Aufnahmen, Zeitlupe und Zeitraffer
- LED-Blitz
- Gesichtserkennung, Fingerabdrucksensor
- 128 GB interner Speicher
- Kabelloses Laden
- Android 12, monatliche Sicherheits-Updates (Server in Deutschland)



CO₂
neutral

Hergestellt von
Gigaset in Deutschland

Spar-Tarif mit Smartphone
„Made in Germany“
für nur + 6 €/Monat*



■ Wechselbarer Akku (4.500 mAh
für bis zu 300 Std. Stand-by-Zeit)

DEUTSCHES INSTITUT
FÜR SERVICE-QUALITÄT
GMBH & CO. KG

DEUTSCHER AWARD FÜR
NACHHALTIGKEITSPROJEKTE
2022

UNTERNEHMER

ntv

Gleich kostenlos anrufen unter:

0800 – 503 532 107

Montag – Freitag: 8.30 – 18.00 Uhr | Samstag: 9.00 – 14.00 Uhr

Oder bestellen Sie einfach und bequem online:

www.lesen-sparen.de/22291

* Spar-Tarif-Infos: verfügbar in bester Qualität im Netz von Telekom oder Vodafone. Die Aktion gilt nur solange der Vorrat reicht in Verbindung mit einem Mobilfunk-Provider-Antrag (Mindestlaufzeit 24 Monate, Startpaketpreis einmalig 39,90 Euro oder auf Wunsch mit Handy 40,90 Euro: 39,90 Euro + 1,- Euro). Sie profitieren von 53% Leser-Rabatt, der monatliche Paketpreis beträgt nur 6,99 € statt regulär 14,99 €/Monat. **BITTE BEACHTEN:** Im Paketpreis sind bereits Ihre SIM-Karte sowie auf Wunsch Ihr Handy inklusive Zubehör (für nur 6,- Euro/Monat zusätzlich) enthalten, es fallen keine weiteren Aufpreise oder Kosten dafür an. **Ihre Tarif-Vorteile:** für alle nationalen Standardgespräche eine Telefonie-Flatrate (ins Festnetz + in alle Handy-netze und zur Mailbox, ausgenommenen Service- und Sonderrufnumr.) + eine Highspeed-Internet-Flatrate (5 GB LTE bei Vodafone, 3 GB LTE bei Telekom) im Inland, danach surfen Sie unbegrenzt in Standard-Geschwindigkeit (GPRS) weiter. Sie profitieren von der EU-Regulierung und telefonieren/surfen mit Ihrem neuen Spar-Tarif ohne zusätzlichen Aufpreis auch im EU-Ausland. Der Versand ist für Sie gratis. Alle Preise inkl. MwSt. | Norton Anti-Virus-Programm inklusive: verlässlicher Schutz vor fremdem Zugriff und unerwünschter Werbung ein Monat inklusive, danach 1,99 Euro/Monat. Die Laufzeit entspricht Ihrem Mobilfunk-Vertrag. Sie haben im ersten Monat ein tägliches Sonderkündigungsrecht (freetel DLS GmbH, 99076 Erfurt). | Eine Aktion des handyservice der tema GmbH & Co. KG, Waltersweierweg 5, 77652 Offenburg.

⁽¹⁾ Unverbindliche Preisempfehlung des Herstellers | Stand: Januar 2024

GRATIS Versand

Sicherer & schneller Versand mit
unserem Partner DHL Deutsche Post



WILLKOMMEN IN 2024

Das neue Jahr ist erst einen Monat alt, aber gefühlt ist der Jahreswechsel schon lange her. 2024 bringt einige Veränderungen mit sich. Ich wünsche Ihnen Kraft und Mut, diese gut zu meistern.

Die Zahl der Verkehrstoten ist im letzten Jahr leicht gesunken. Trotzdem bleibt die gute Sichtbarkeit ein wichtiges Thema. Eine Warnweste muss zumindest in jedem Auto vorhanden sein. Da stellt sich die Frage: Bin ich damit auch wirklich gut zu sehen? Was taugen die Warnwesten, die ich im Handel erhalte? Wir haben die Reflexion und Wirkung getestet.

Einem Abenteuer der besonderen Art sind wir nachgegangen: Wie funktioniert ein elektrisch angetriebenes Auto als Zugwagen eines Wohnwagens? Kommt man an? Und wie geht das mit dem Laden auf Ladeparks? Die Erlebnisse sind im Heft.

Noch ist es nass, grau und kalt. Die richtige Zeit, sich um den Urlaub im Warmen Gedanken zu machen. Wir stellen sonnenreiche Länder vor, die leicht mit Autofahren zu erreichen sind: Südschweden und auch Griechenland garantieren Meerblick.

Und weiter geht's.

STEFAN HEIMLICH

Vorsitzender

14



AUF DEM PRÜFSTAND

Sie sorgen für Sichtbarkeit und Sicherheit: Wir haben 21 Warnwesten getestet.

TEST & TECHNIK

Mit Anhänger elektrisch unterwegs

Auf Reisen mit E-Auto und Wohnwagen **10**

Sicherheit durch Sichtbarkeit

Warnwesten im Test **14**

Günstig und gut?

Dacia Spring im Fahrbericht **16**

Magazin **18**

VERKEHR & UMWELT

Infografik

Die beste Sitzposition im Auto **20**

Kein Kavaliersdelikt

Unfallflucht und die Konsequenzen **22**

Achtung, Geisterfahrer!

Ursachen für Falschfahrten
und Tipps für den Ernstfall **26**

Zapfsäule verwechselt?

Das können Sie bei Falschbetankung tun **28**

Magazin **29**

ACE-WELT MEIN CLUB

**Leuchtturmprojekt auf der
Schwäbischen Alb**

Der weltgrößte Ladepark am
Bahnhof Merklingen **30**

Die Leidenschaft für den Club

Warum sich Ehrenamtliche engagieren **32**

ACE-Clubvorteile

Attraktiver Clubbonus im ACE-Reisebüro **34**

Comeback des Kobolds

Verkehrserziehung für Kinder mit Pumuckl **36**

Best of ...

... aus den Social-Media-Kanälen **37**

FREIZEIT & REISE

Antike Highlights, feine Küche und Meer

Mit der Fähre nach Griechenland **38**

Übers Meer in den Urlaub

Tipps rund um Reisen mit der Fähre **40**

**Nordische Idylle, magische Steine
und ein berühmter Kommissar**

Eine Tour durch die südschwedische Region Skåne **42**

Schwedisches Städte-Trio

Unterwegs in Stockholm, Helsingborg und Göteborg **44**

Magazin **46**

RUBRIKEN

Editorial **3**

Magazin **6**

Pro & Contra Bar oder mit Karte? Bezahlen im ÖNPV **8**

Sie haben das Wort **48**

Abgefahren Hoverboard XXL **50**

Kontakt und Impressum **50**



LEBENSRETTETTER

Am 11.2. ist Europäischer Tag des Notrufs – seit 1991 gilt die 112 als europaweite Notrufnummer. Damit Polizei, Feuerwehr und Rettungskräfte schnell zum Unfallort gelangen, ist eine Rettungsgasse lebenswichtig – schließlich zählt im Notfall jede Sekunde. Und so geht's: Linke Spur nach links, mittlere und rechte Spuren nach rechts – wie auf diesem Foto. *hf*





Zukunftspaket: selbstfahrendes Shuttle mit Künstlicher Intelligenz (KI) von Mobileye.

KÜNSTLICHE INTELLIGENZ AUF DER ÜBERHOLSPUR

Die CES (Consumer Electronics Show) in Las Vegas (USA) ist die bedeutendste Messe für Unterhaltungselektronik. Inzwischen aber auch wegweisend für die technologischen Entwicklungen in der Automobilindustrie. Stefan Heimlich, der ACE-Vorsitzende, und Kerstin Hurek, die Leiterin

der ACE-Verkehrspolitik, haben sich auf der CES einen Überblick über neueste Konzepte und Innovationen verschafft, die Verbraucherinnen und Verbraucher in Sachen Mobilität in naher und ferner Zukunft erwarten dürfen. Ganz bezeichnend: Pferdestärken für Autofahrende sind nicht mehr das Maß aller Dinge. Digitale Technologien und Künstliche Intelligenz (KI) hingegen haben Vor-

Kerstin Hurek und Stefan Heimlich im US-Verkehrsministerium.

fahrt und ihren Platz bereits im Auto gefunden. Das zeigten Pkw-Hersteller wie VW, Mercedes, aber auch Softwareunternehmen wie Mobileye oder Autobrains aus Israel. Aber auch neue Anbieter von E-Fahrzeugen, wie Vinfast (Vietnam) oder Togg (Türkei), werden in den nächsten Monaten ihre Modelle auf dem deutschen Markt anbieten und nutzen die CES als Plattform. Batterieelektrische Mobilität ist weltweit in der Gegenwart angekommen und keine Zukunftsmusik mehr. In Deutschland muss sie allerdings noch mehr das Vertrauen der Verbraucherinnen und Verbraucher gewinnen.

Zwischenstopp Washington – Mit Vertreterinnen aus dem US-Verkehrsmi- nisterium in Washington diskutierten Stefan Heimlich und Kerstin Hurek die auf der CES gezeigten Entwicklungen sowie die Fördermöglichkeiten für den Ausbau der E-Ladeinfrastruktur und den Umstieg auf E-Fahrzeuge. Besonders interessant: Die USA setzen bei der Förderung von Elektromobilität auf Steuergutschriften statt auf direkte Subventionen der Autos wie in Deutschland. *kh/sh*

ZAHL DES MONATS

4.100.000

... Pkw rollten 2023 in Deutschland vom Band. Das ist eine Steigerung von 18 Prozent gegenüber 2022 und ein Minus von zwölf Prozent gegenüber dem Vor-Pandemie-Jahr 2019. Auch der Export stieg nach Angaben des Verbandes der Automobilindustrie (VDA) 2022 mit 3,1 Millionen Fahrzeugen um rund 17 Prozent gegenüber 2021. Im Jahr 2019 waren es noch 3,5 Millionen. Die Aufträge aus dem Inland sanken 2022 um 18 Prozent. *me*



FOTOS: ACE (2), ULI SONNITAG/SPX, PDF/THOMAS GEISLER

2024 EIN JAHR FÜR AUTOKÄUFER MIT RABATTEN UND SCHNÄPPCHEN

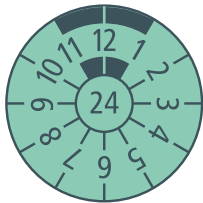


Weil kleine E-Autos teuer bleiben, kommt 2024 der Benziner wieder in Fahrt, meint Auto-Experte Ferdinand Dudenhöffer. Darüber hinaus sieht er positive Trends für Autokäufer im kommenden Jahr. Der Umweltbonus für E-Autos entfällt. Laut Dudenhöffer ein Grund dafür, dass die Autokäufer im kommenden Jahr eine starke Position haben. Dass mit Rabatten und Schnäppchen zu rechnen ist, dafür sorgen auch die Chinesen, die sich immer stärker in Deutschland profilieren und mit spannenden Leasingraten einsteigen werden. Bei Tesla kann man weitere Preissenkungen für das Model 3 erwarten. *me*

i

Welche Hersteller bezuschussen noch den Kauf von E-Autos?

www.ace.de/umweltbonus



AN DIE HU DENKEN

In diesem Jahr müssen Autos oder Motorräder mit grüner Plakette zur Hauptuntersuchung (HU). Die Plakette zeigt bis wann: Steht etwa eine Sechs auf Zwölf-Uhr-Position und eine 24 im Kreis, ist die HU bis Juni 2024 fällig. Vermeidbare Mängel ausschließen: Scheibenwischer müssen funktionieren, Wischerblätter unbeschädigt und die Scheibenwaschanlage befüllt sein. Pflicht: Warndreieck, Warnweste und ein gültiger Verbandskasten. Am besten auch Leuchten und das Reifenprofil checken. *me*

FAHRRADBLINKER BALD LEGAL?

Bislang durften Radfahrer Blinker nur an mehrspurigen Fahrrädern und an Anhängern nutzen. Doch schon bald wird die Richtungsanzeige wahrscheinlich für alle Fahrradtypen legal, denn das Blinker-Verbot für normale Fahrräder und Pedelecs in Deutschland soll fallen. Es gibt Pläne, die Änderung im Rahmen der geplanten Neufassung der Straßenverkehrs-Zulassungs-Ordnung (StVZO) vorzunehmen, die noch in diesem Jahr auf den Weg gebracht werden soll.

Dort soll auch geregelt werden, in welchen technischen Ausführungen Fahrrad-Blinker zulässig sind, die über eine Warnblinklichtfunktion verfügen. Blinker sollen an Fahrrädern allerdings nicht verpflichtend vorgeschrieben sein. *me/spx*



ACE-ONLINE-SEMINAR

SCHNELLKURS ELEKTROMOBILITÄT

Sie sind neugierig auf Elektromobilität, haben aber noch viele Fragen:

- **Worauf achten beim Neuwagen- bzw. Gebrauchtwagenkauf?**
- **Wie viele Ladekarten brauche ich und wie wähle ich den richtigen Tarif?**
- **Wann lohnt sich der Umstieg auf ein E-Auto?**
- **Wie plane ich eine Route mit dem E-Auto?**
- **Brauche ich eine eigene Wallbox?**

Hier bekommen Sie Antworten. Durchgeführt wird der Kurs online über Eventbrite, moderiert von den ACE-Technikexperten Constantin Hack und Marcel Mühlich. Termine: 5. März, 18:30 - 20 Uhr und 21. März, 20:30 - 22 Uhr. Für ACE-Mitglieder mit Gutscheincode **ACE-Vorteil-24** nur 9,90 Euro, Nichtmitglieder 19,90 Euro.

Benötigt: aktueller Browser und Internet. Infos: www.eventbrite.de/e/crashkurs-elektromobilitat-tickets-765619076267



PRO: CONTRA

Was in anderen Ländern schon längst gang und gäbe ist, hat jetzt auch eine deutsche Metropole eingeführt. In HVV-Bussen können die Passagiere in Hamburg nicht mehr mit Bargeld bezahlen.



HAMBURG SAGT: TSCHÜSS BARGELD

FOTOS: PICTURE ALLIANCE/DPA, ARCHIV (2)

Mit dem Jahreswechsel war es so weit: Der Hamburger Verkehrsverbund (HVV) erlaubt keine Bargeldzahlung mehr in seinen Bussen. Die Vorteile seien, laut HVV, die verkürzten Standzeiten, erhöhte Sicherheit für Fahrerinnen und Fahrer und zudem hygienische Aspekte. Außerdem hätten ohnehin nur sechs Prozent der Passagiere vor der Umstellung noch mit Bargeld in den Bussen bezahlt. Stattdessen müssen die Passagiere mit der hvv switch App oder mit einer Prepaid Card bezahlen. Diese kann an den Busterminals auch gegen Bargeld erworben werden, genauso wie Tickets an Fahrscheinautomaten. Die Einführung des neuen Systems war nicht nur im Vorfeld umstritten, sondern ist jetzt auch noch misslungen. Die Prepaidkarten waren schon kurz nach Einführung vergriffen und zeitweise nicht verfügbar. rs



Robin Schmid
Chef vom Dienst



Raphael Roth
Redakteur

Ich habe prinzipiell nichts gegen Bargeld, aber wenn es schnell gehen muss, ist die kontaktlose Zahlung mit App oder Karte einfach klar im Vorteil. Zudem entlastet sie im ÖPNV die Busfahrerinnen und Busfahrer, da sie ja selbst kassieren müssen. Diejenigen, die am Steuer sitzen, können jetzt ihre Aufmerksamkeit verstärkt auf den Straßenverkehr richten. Ein Pluspunkt für die Verkehrssicherheit. Ich glaube auch nicht, dass ältere Menschen wirklich einen Nachteil haben. Eine Prepaidkarte an ein Lesegerät zu halten ist immer noch leichter, als die Münzen einzeln abgezählt aus dem Portemonnaie zu kramen. Allerdings muss die Einführung des neuen Systems besser vorbereitet werden.

So schön und logisch die Bargeldabschaffung klingt, so widersprüchlich ist die Argumentation. Der Busverkehr sei immer enger getaktet, die Abschaffung helfe, pünktlicher zu werden. Wie das, wenn doch immer weniger bar zahlen? Was zukunftsweisend klingt, trifft am Ende diejenigen Menschen, die auf digitale Zahlung verzichten und gleichzeitig auf Bus und Bahn angewiesen sind. Für mich wird dort ein strukturelles Problem auf dem Rücken der Seniorinnen und Senioren gelöst. Dazu: in vielen Verkehrsverbänden ist keine Kartenzahlung möglich, hier nur noch. Und dann sind auch noch die Prepaidkarten alle. Wer blickt da noch durch?

DISKUTIEREN SIE MIT!

Wie stehen Sie zu diesem Thema? Schreiben Sie uns per Mail an redaktion@ace.de



Harz **REISE** CAREA Residenz Hotel Harzhöhe in Goslar-Hahnenklee

Ihr Hotel liegt ca. 18 km von Goslar entfernt. Mit der Seilbahn gelangen Sie auf den Bocksberg, wo Sie eine herrliche Aussicht erwartet. Das Hotel verfügt u. a. über Restaurant, Kaminbar, Bierstube, Terrasse, Billardtisch und Aufzug. Erholung finden Sie im Hallenbad und bei Massagen.

Für Sie inklusive:

- ✓ 2/3/5/7 Übernachtungen
- ✓ **All Inclusive**
- ✓ Nutzung des Hallenbads ✓ WLAN
- ✓ Hotelparkplatz (nach Verfügbarkeit)

Termine & Preise in €/Person im DZ					
Saison	Anreise	täglich			
	Nächte	2	3	5	7
03.11. - 23.11.24		89	139	219	299
25.02. - 14.03.24		109	169	279	389
01.02. - 24.02.24, 15.03. - 28.03.24, 07.04. - 25.04.24, 02.05. - 07.05.24, 20.05. - 20.06.24, 22.09. - 02.11.24, 24.11. - 17.12.24		119	189	319	429
29.03. - 06.04.24, 26.04. - 01.05.24, 08.05. - 19.05.24, 21.06. - 21.09.24		129	199	329	459

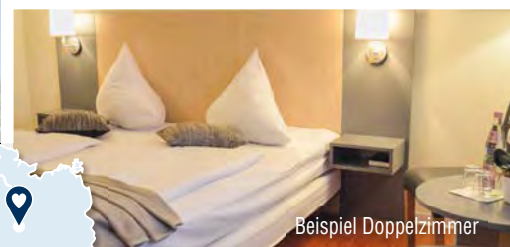
Einzelzimmerzuschlag: 20 €/Nacht
Kurtaxe: ca. 2,30 € pro Person/Nacht

3 Tage All Inclusive

Reise-Code: reha

ab € **89,-** p.P.

Gustav-Adolf-Stabkirche, Hahnenklee

Bayerischer Wald **REISE** Hotel Klosterhof in Neukirchen beim Heiligen Blut

Ihr Hotel begrüßt Sie am Fuße des Hohen Bogens und liegt etwa 500 m vom Ortskern entfernt. Es besteht aus zwei Gebäuden und bietet ein Restaurant, Bar, Biergarten, Spielplatz, KinderClub, Aufzug, E-Bike-Verleih sowie einen Wellnessbereich mit Hallenbad, Whirlpool und Solarium.

Für Sie inklusive:

- ✓ 3/5/7 Übernachtungen ✓ **All Inclusive**
- ✓ Wellnessbereich mit Hallenbad und Whirlpool
- ✓ KinderClub DONINO (lt. Aushang)
- ✓ WLAN ✓ Hotelparkplatz (nach Verfügbarkeit)

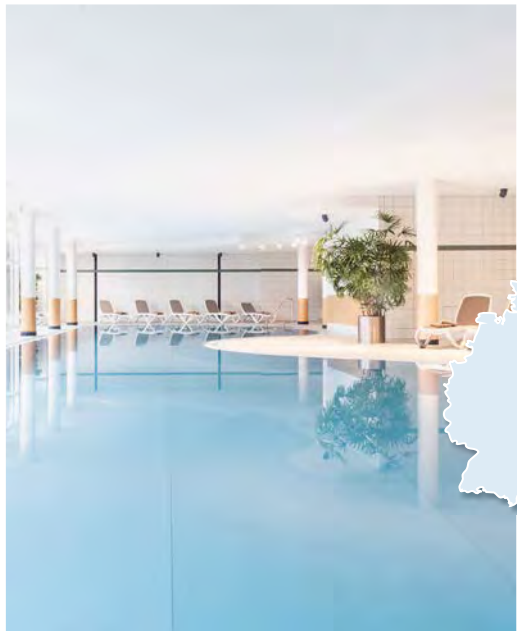
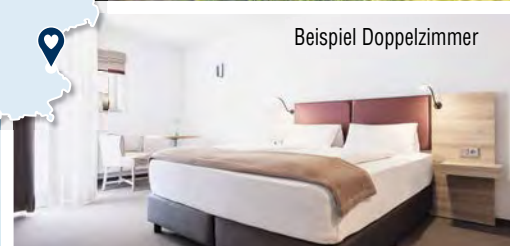
Termine & Preise in €/Person im DZ					
Saison	Anreise	täglich			
	Nächte	3	5	7	
01.02. - 09.02.24, 17.11. - 21.12.24		139	229	319	
18.02. - 23.03.24, 07.04. - 30.04.24, 03.11. - 16.11.24		149	249	339	
01.05. - 18.05.24, 02.06. - 13.07.24, 09.09. - 26.10.24		169	269	369	
10.02. - 17.02.24, 24.03. - 06.04.24, 19.05. - 01.06.24, 14.07. - 08.09.24, 27.10. - 02.11.24, 22.12. - 26.12.24		199	329	449	

Einzelzimmerzuschlag: 10 €/Nacht
Kurtaxe: ca. 2-3 € pro Person/Nacht (saisonal)

4 Tage All Inclusive

Reise-Code: klne

ab € **139,-** p.P.

i Weitere Termine und Informationen bzgl. Zuschlägen, zusätzlichen Zimmerkategorien, Inklusivleistungen, Kinderermäßigungen, Mitnahme von Hunden usw. finden Sie auf reisenaktuell.com. Mit Erhalt der Reisebestätigung wird eine Anzahlung in Höhe von 20 % des Reisepreises fällig. Die Restzahlung ist 30 Tage vor Abreise zu tätigen.
Veranstalter: Reisen Aktuell GmbH, In den Weniken 1, 56070 Koblenz

MODERNER ABEND AUF REISE



Mit dem Wohnwagen in den Urlaub fahren, das machen viele. Aber mit einem Elektroauto als Zugfahrzeug? Wir haben uns getraut. Wie entwickeln sich Verbrauch und Reichweite? Und ist das Ladenetz in Deutschland auf Wohnwagenfahrer eingestellt?

Florian Ladenburger und Marcel Mühlich

ANTEUERURLAUB? EN MIT E-AUTO UND ANHÄNGER



So blockiert der Wohnwagen andere Autofahrende und stellt eine Gefahr für die Verkehrssicherheit dar.

FOTOS: FLORIAN LADENBURGER, MARCEL WÜHLICH, ENWENDRE DÜLIG

Fast schon idyllisch steht die Ladesäule in der Nähe des Kaiserstuhls neben einem grünen Feld. Was das Bild trübt, ist unser Wohnanhänger. Nicht, weil er nicht schön aussähe, sondern weil er beim Laden fast komplett

über den Parkplatz heraussteht und damit andere Plätze blockiert. Im Sinne der Verkehrssicherheit eine große Gefahr. Nicht das einzige Mal, dass wir mit unserem Anhänger Probleme bekommen haben. Doch beginnen wir von vorne.

Die Fragestellung – Dass Urlaubsfahrten mit Elektroautos heute schon entspannt möglich sind, haben wir bereits mehrmals erfolgreich getestet. Aber was passiert, wenn wir einen Wohnwagen anhängen? Bei Verbrennern kann sich der



Der einzige freie Platz für den Wohnwagen ist der Ladeparkplatz nebenan. Die Ladesäule ist damit blockiert.

Verbrauch je nach Gespann schon mal verdoppeln. Und bei Elektroautos?

Der Testaufbau – Testfahrzeug war unser Dauertestwagen Volvo XC40 Pure Electric mit Allradantrieb. Verbrauch laut WLTP 20,7 kWh/100 km. Reichweite 431 Kilometer. Die Strecke führte von der ACE-Zentrale in Stuttgart nach Freiburg im Breisgau und über Titisee-Neustadt im Schwarzwald zurück. Länge: etwa 410 Kilometer. Dreimal sind wir die Strecke gefahren, innerhalb einer Woche, zu ähnlichen Temperaturen, bei ähnlichem Verkehrsaufkommen.

1. Fahrt: Ohne Anhänger, aber mit „Wohnwagen-Geschwindigkeit“, also mit maximal 100 km/h auf der Autobahn und 80 km/h auf der Landstraße.

2. Fahrt: Mit Mini-Camper der Firma Kuckoo. Gewicht: 610 kg, mit Auflaufbremse.

3. Fahrt: Mit Wohnwagen der Firma Dethleffs. Gewicht 960 kg, mit Auflaufbremse.

Eine vierte Fahrt fand mit dem Kuckoo zum Achensee in Österreich statt. Nicht als Verbrauchs-Vergleichsfahrt, sondern als zusätzlicher Test der Ladeinfrastruktur für Gespanne.

Die Vorbereitung – Im Urlaub kommt einiges an Gepäck zusammen. Kleidung, Proviant, Campingausstattung und mehr. Um das im Test nachzubilden, haben wir in den Anhängern jeweils 150 kg Gewicht deponiert. Im Zugfahrzeug befanden sich zwei erwachsene Personen. Die Fahrten fanden bereits im Sommer 2023 statt, Mitte Juni, zur Camping-Hochsaison.

Die Lademöglichkeiten – Bei allen Fahrten hat sich gezeigt: die Ladeinfrastruktur ist kaum für Gespanne ausgelegt. Wer mit Anhänger lädt, blockiert entweder Straßen oder andere Ladesäulen.

Das gefährdet die Verkehrssicherheit und zeugt nicht von gegenseitiger Rücksichtnahme. Es galt fast jedes Mal, den Anhänger abzukoppeln und auf einem freien Parkplatz abzustellen.

Unsere Fahrten fanden unter der Woche statt, die Parkplätze waren nicht voll ausgelastet, wir konnten entspannt rangieren. Am Wochenende in den Sommerferien sieht das anders aus.

An vielen Rastplätzen an Autobahnen ist das Laden theoretisch gar nicht möglich. Mit Anhänger müssen wir eigentlich auf den ausgewiesenen Gespannparkplatz. Dort sind aber keine Ladesäulen. Abkoppeln und von dort zu den Pkw-Plätzen mit Ladesäule geht nicht, da wir verkehrt herum in eine Einbahnstraße fahren müssten. Stattdessen sind wir mit Gespann zu den Pkw-Plätzen gefahren, haben abgekoppelt und dann geladen.

Der Verbrauch – Beim Verbrauch fallen die Anhänger deutlich ins Gewicht. Ohne

Anhänger reicht ein Ladestopp. Nach 267 Kilometern laden wir von 30 auf 80 Prozent. Mit dem Kuckoo laden wir bereits nach 191 Kilometern, sind aber schon bei 18 Prozent angelangt. Einen zweiten Ladestopp legen wir nach 264 Kilometern ein. Ähnliches Spiel beim Dethleffs. Erster Ladestopp bei nur 156 Kilometern, Ladestand bei lediglich 10 Prozent. Zweiter Stopp bei 277 Kilometern.

Gestartet sind wir jeweils mit vollem Akku. Zurück an der ACE-Zentrale haben wir wieder auf 100 Prozent geladen. Die Übersicht (Tabelle) zeigt: Der Verbrauch steigt beim großen Anhänger auf mehr als das Doppelte. Entscheidend ist dabei aber nicht nur das Gewicht, sondern auch der Luftwiderstand. Der erhöht sich nämlich quadratisch zur Geschwindigkeit. Bei doppelter Geschwindigkeit ist der Luftwiderstand viermal so hoch. Wer also seinen Verbrauch senken will, sollte auch die Geschwindigkeit drosseln.

Rekuprieren – Elektroautos rekuperieren, das heißt, sie bremsen überwiegend

mit dem Motor und können dabei Strom erzeugen. Auch ein Teil der Energie, die aufgrund der zusätzlichen Masse eines Anhängers benötigt wird, fließt so zurück in die Antriebsbatterie. Vorausgesetzt, das Ansprechen der Auflaufbrem-

se des Wohnwagens wird durch eine vorausschauende und sanfte Fahrweise möglichst vermieden. Mit Ausnahme von steilen und kurvigen Bergabpassagen konnten wir das ungewollte Mitbremsen der Wohnwagen meist verhindern.

Das Fazit – Reisen mit Elektroauto und Wohnwagen ist möglich, aber anstrengend. Die Reichweite schrumpft je nach Größe des Anhängers auf die Hälfte zusammen. Schon die daraus resultierenden zusätzlichen Ladestopps verzögern die Reise deutlich. Erheblich erschwerender ist aber das ständige An- und Abkoppeln des Wohnwagens. Kürzere Dis-

tanzen sind wiederum sehr angenehm zu fahren. Durch das kräftige Drehmoment der Elektromotoren haben wir beim Be-

	Kilometer	Geladene Energie	Verbrauch
Ohne Anhänger	410	81,24 kWh	19,81
Kuckoo	407	146,22 kWh	35,92
Dethleffs	406	180,20 kWh	42,30

schleunigen kaum gemerkt, dass wir ein Gespann fahren.

Ausblick – Mit den stetig steigenden Reichweiten der Elektroautos und der steigenden Ladegeschwindigkeit wird zumindest der hohe Verbrauch in Zukunft eine untergeordnete Rolle spielen. Auch reagieren erste Ladesäulen-Betreiber und stellen Lade-Parkplätze extra für Gespanne bereit. Der ACE setzt sich dafür ein, dass es in Zukunft mehr solcher Ladeparks gibt.

Noch ist die elektrische Urlaubsfahrt mit Wohnwagen ein Abenteuer, aber hoffentlich bald entspannter durch passende Ladeplätze.



i



E-AUTO UND WOHNWAGEN – DER PRAXISTEST

Tipps für die Fahrt mit dem E-Auto und einem Wohnwagen

geben wir Ihnen in unserem Film auf Youtube.

www.ace.de/youtube

oder QR-Code scannen.



WARNWESTEN IM TEST



Vorgeschrieben ist in Deutschland eine Warnweste pro Auto. Der ACE empfiehlt eine pro Sitz.

Warnwesten sorgen dafür, dass wir zu jeder Tages-, vor allem aber auch Nachtzeit besser zu sehen sind, und haben damit schon unzählige Leben gerettet. Beim Warnwestentest von ACE und GTÜ stehen die Lebensretter auf dem Prüfstand. *Florian Ladenburger*

Was zieh ich an, damit man mich auch gut sehen kann? Die Frage aus Rolf Zuckowskis Kinderlied lässt sich am besten mit Warnwesten beantworten. Wir wollten wissen, ob es Qualitätsunterschiede gibt, und haben die reflektierenden Lebensretter gemeinsam mit der GTÜ getestet.

Testfeld – Im Test waren 21 Warnwesten. Darunter drei Kinderwesten. Eingekauft haben wir vor Ort und im Internet. Markenware und Billigware.

Testdurchführung – Um die Westen unter Realbedingungen zu prüfen, ist das Testteam von ACE und GTÜ zum Flugplatz Poltringen südlich von Stuttgart

gefahren. Autos mit den unterschiedlichen Lichttypen Halogen, LED und Laser standen bereit. Nacheinander wurden die Westen in die Lichtkegel positioniert.

Es waren nicht die angenehmsten Arbeitsbedingungen nachts auf dem Flugfeld bei Temperaturen um den Gefrierpunkt. Doch niemand kann sich aussuchen, wann und wo eine Panne passiert. Bei der schwächsten Lichtquelle – Halogen mit Abblendlicht – war die erste Weste schon nach 100 Metern kaum noch zu sehen. Bei 175 Metern blieb sie für das menschliche Auge unsichtbar.



■ Hervorragend ■ Gut ■ Durchgefallen

Verkäufer	Hersteller	Preis(€)
Amazon Bestseller: Heldenwerk	Gauke	3,50
Engelbert Strauss	Stonekit	2,37
Obramo/ Kinderweste	Korntex	4,95
Textil-Großhandel/ Kinderweste	Printwear	2,45
ahw-shop (VW Zubehör)	Korntex	7,90
Arbeitsschutz Sigel	Korntex	2,03
ATU	Michelin	9,59
ATU/Kinderweste	Haining Yiruide	5,59
Bauhaus	Carpoint	3,50
billiger.de	Uvex	14,19
Flexeo	Flexeo	2,50
Hornbach	Leipold-Doehle	2,95
Kaufland	My Project	4,99
Mercedes-Benz	Holthaus Medical	7,99
OBI	Emil Lux	3,49
Obramo	Diedrich Filmer	3,99
Škoda	Reflecting Material	3,00
Textil-Großhandel	Korntex	2,69
Toom	Swissbrands	2,99
warnschutz24.com	Easy Mesh	2,79
Amazon Günstigstes Produkt	Triamisu	0,01

Große Bandbreite an Westen im Test.

Alle anderen waren noch bis 450 Meter Entfernung zu erkennen.

Um die Beobachtungen objektiv zu untermauern, hat die GTÜ anschließend einen Test unter laborähnlichen Bedingungen mit Vergleichstafeln durchge-

vorrangend (siehe Tabelle). Was auf dem Flugfeld bei allen Westen auffiel: War die Testperson mit der Warnweste in Bewegung, fiel sie besser ins Auge.

Ergebnis – Was haben die guten Westen gemeinsam? Die Prüfnorm DIN EN 20471. Darauf sollten Sie beim Kauf unbedingt achten. Die billigste Weste hatte die Prüfnorm nicht und ist klar durchgefallen.



Testdurchführung bei widrigen Bedingungen.

FOTOS: FLORIAN SCHMÜCKER

führt. Diese reflektieren unterschiedlich stark. Im abgedunkelten Raum wurden diese Tafeln neben die Westen gehalten, belichtet und fotografiert. Anschließend wurde die Helligkeit gemessen.

Die Ergebnisse deckten sich mit den Beobachtungen auf dem Flugfeld. Auch hier fiel nur eine Weste komplett durch, die billigste. Vier Warnwesten waren hervorragend sichtbar, der Rest gut.

Abgesehen von der 1-Cent-Weste spielt der Preis nicht unbedingt eine Rolle. Die teuerste Weste liegt bei uns im oberen Mittelfeld, die zweitgünstigste ist her-

Tipp: Vor Ort kaufen und Schnelltest machen. Einfach die Weste mit dem Handy mit Blitz fotografieren. Bei guten Westen ist die Reflexion im Vorschaubild oder dem Foto klar zu erkennen. Das klappt auch mit Plastik-Verpackung.



Den Test im Film mit weiteren Tipps finden Sie unter [ace.de/youtube](https://www.ace.de/youtube) oder scannen Sie den QR-Code.





DAS GÜNSTIGSTE ELEKTROAUTO EUROPAS IM ALLTAGSTEST

FOTOS: DACIA, JAKOB HIPPEFACH & CHERRY

Derzeit gibt es in Deutschland kein günstigeres E-Auto als den Dacia Spring. Aber was leistet der 3,73 Meter lange Stadtflitzer? Wir testen die neue 65-PS-Motorisierung.

Sympathischer Flitzer – Der Spring präsentiert sich als kompaktes Elektroauto mit einem funktionalen, aber trotzdem ansprechenden Design. Dazu tragen vor allem die serienmäßigen kupferfarbenen Akzente bei. Während der Kleinwagen mit seinem Exterieur punkten kann, zeigt sich sein günstiger Preis im Innenraum und vor allem bei der Ausstattung: einfache Kunststoffoberflächen, recht unbequeme Sitze und kaum Komfortfeatures, nicht mal gegen Aufpreis eine Sitzheizung. An Assistenzsystemen erhält man lediglich einen Geschwindigkeitsbegrenzer und einen Notbremsassistenten.

Genug Platz für den Alltag – Obwohl der Spring sehr kompakt ist, bietet er zumindest auf den vorderen Sitzen überraschend viel Platz. Die beiden Insassen im Fond werden sich allerdings über mangelnde Kopffreiheit und die kaum vorhandene Beinfreiheit beschweren. Das Anbringen eines Kindersitzes im Fond per Isofix funktioniert immerhin ohne jegliches Gefummel. Das Kofferraumvolumen von 290 Litern ist ausreichend für kleine Einkäufe und wächst bei umgeklappter Rückbank auf knapp 1.100 Liter.

Viel Kunststoff, kaum Komfort im Innenraum.



Ideal für die Stadt – Der kompakte Akku bietet eine Reichweite von etwa 220 bis 250 Kilometern – ideal für kurze Strecken. 65 PS lassen den Floh zügig durch die Straßen flitzen. Das Lenkgefühl ist angenehm leicht, das Fahrzeug übersichtlich. Bei Autobahnfahrten sind viel Geduld und Extrazeit gefragt: Es dauert ganze 40 Minuten, um den Wagen an einer Schnellladestation von 10 auf 80 Prozent zu bringen. Auch an der städtischen Ladesäule zieht sich das Laden aufgrund der maximalen AC-Leistung von 3,7 kW in die Länge.

Günstiger Preis – Mit einem Einstiegspreis von 24.550 Euro ist der Spring 65 attraktiv für preisbewusste Käufer. Eine Motorisierung mit 45 PS gibt es bereits ab 22.750 Euro, jedoch ohne Schnellladefähigkeit. Und: Bei Zulassung bis 31. März zahlt Dacia 10.000 Euro Elektrobonus.

Fazit – Der Dacia Spring 65 ist interessant für alle, die ein bezahlbares und alltagstaugliches Elektroauto suchen. Mit seinem schlichten Design, ausreichend Platz und einer akzeptablen Reichweite ist er eine vernünftige Wahl. Wer zu Hause bzw. bei der Arbeit laden kann, wird unter der langsamen Ladegeschwindigkeit nicht leiden und mit dem pragmatischen Stadtflitzer ausreichend bedient sein.

Vanessa Lisa Oelmann



Video zum Fahrbericht: Wir haben Vanessa Lisa Oelmann auf ihrer Testfahrt mit der Kamera begleitet. Den Film finden Sie unter www.ace.de/youtube oder scannen Sie den QR-Code.



Kann Ihre Prostata wieder auf Normalgröße bringen und senkt den Cholesterinspiegel

Die erste und einzige Prostata-Formel mit dem 8-fach-Wirkkomplex inklusive Doppelleffekt!

Wenn Männer in ein gewisses Alter kommen, vergrößert sich bei den meisten die Prostata. Die Ursachen für das Wachstum sind in der Regel Veränderungen im Testosteronhaushalt. Kritisch wird es, wenn es zu den typischen Symptomen kommt. Ab 50 Jahren sind 65 % aller Männer betroffen. Ab 75 Jahren sind es bereits 80 %. Irgendwann trifft es schließlich jeden Mann!

Doch jetzt setzt ein nie dagewesener Fortschritt neue Maßstäbe. Schluss mit herkömmlichen Prostata-Gesundheitsmitteln, die kaum über traditionelle Kürbiskerne hinausgehen. Jetzt kommt ein neuer Standard, der alles Bisherige übertrumpft. Fermentura® PROSTA setzt nicht nur auf einen oder maximal zwei Wirkstoffe wie übliche Präparate das tun. **Fermentura® PROSTA kombiniert gleich ACHT Prostata-Retter-Stoffe zu einer nie dagewesenen Prostata-Schutz-Formel.** Doch dieser Durchbruch geht noch weiter: **Wichtige Wirkstoffe sind fermentiert.** Das macht sie nicht nur bioverfügbarer, sondern auch wirkstärker. Präventiv oder therapeutisch. Absolut einzigartig in seiner Kategorie. Entschärfen auch Sie jetzt Ihre Risikozone Prostata!

Doppelte Power: Phytosterole schützen Prostata und senken Cholesterin. Phytosterole sind pflanzliche Verbindungen mit einer cholesterinähnlichen Struktur und helfen, das „schlechte“ LDL-Cholesterin zu senken (Feng, Simin et al., 2020). Außerdem wirken sie sich in Form von Beta-Sitosterol bzw. Beta-Sitosterin positiv auf die Prostata aus. Studien zeigten, dass Beta-Sitosterol nach 12 Wochen zu einer signifikanten Abnahme von Prostatabeschwerden, Restharnvolumen, PSA-Werten und 5-alpha-Reduktase führt. (Sudeep, H. V. et al., 2020). Und: Es hat auch krebshemmende und krebsbekämpfende Eigenschaften. (Khan, Zidan et al., 2022).

Moschus-Kürbis – das Bollwerk gegen benigne und maligne Prostatazellen. Kürbiskernextrakte können die Lebens-

fähigkeit von Prostatateilchen, deren oxidative Parameter und den autophagischen Mechanismus beeinflussen und zeigen so ihre mögliche pharmakologische Verwendung bei schnell und/oder krankhaft wachsenden Prostatazellen (Nomikos, Tzortzis et al., 2021).

Fermentierter Granatapfel-Extrakt – mit extrastarker antikanzergener Wirkung. Studien haben gezeigt, dass Granatapfel mehrere Signalwege wirksam beeinflussen kann, die an Entzündungen, Zelltransformationen, Hypoproliferation, Angiogenese und der Einleitung der Tumorentstehung beteiligt sind und die schließlich die letzten Schritte der Tumorentstehung und Metastasierung unterdrücken (Sharma, Pooja et al., 2017). Auch in der Prostata!

Tomaten-Extrakt – hochkonzentriert gegen die Prostatavergrößerung. In einer Meta-Analyse wurden die Zusammenhänge zwischen Konsum von Tomaten und Lycopin und mehreren gesundheitlichen Folgen analysiert. Es zeigte sich, dass der Konsum von Tomaten und Lycopin mit einem geringeren Risiko für Herzkrankheiten, Schlaganfälle, Prostata- und Magenkrebs sowie mit einer reduzierten Sterblichkeit und einem niedrigeren Risiko für Herz-Kreislauf-Erkrankungen und männliche Unfruchtbarkeit verbunden sein kann. (Li, Ni, et al., 2020).

Fermentiertes Weizengras-Pulver – das „grüne Blut“ für die Prostata. Enthält 70 % Chlorophyll, welches strukturell dem roten Blutfarbstoff Hämoglobin ähnelt. Sorgt so für eine hohe Sauerstoffversorgung aller Gewebe. Außerdem enthält es kraftvolle antioxidative Enzyme, die gefährliche reaktive Sauerstoffspezies in harmlosen Wasserstoffperoxid und Sauerstoff umwandeln. Weitere Fähigkeiten: Es hemmt oxidative DNA-Schäden und kann eine blockierende Wirkung auf die Proliferation von Krebszellen haben. (Gore et al., 2017)

L-Histidin – die Prostata-Aminosäure aus Fermentation gewonnen. Bei benignen Prostatohyperplasie scheint der Histidinstoffwechselweg inaktiv zu sein, erkennbar am Fehlen des Enzyms L-Histidin-Ammoniak-Lyase und der Abbauprodukte von Histidin. Da Histidin entzündungshemmende und antioxidative Funktionen hat, könnte diese Störung im Histidinstoffwechsel bei der Entstehung oder dem Fortschreiten von BPH eine Rolle spielen. (Van Sande et al., 1980).

Zink – das Prostatamineral Nummer 1. Kein Organ benötigt so viel Zink wie die Prostata. Doch leidet jeder zweite deutsche Mann unter einem Zinkmangel. Zink ist wichtig für Zellsignalwege und antioxidative Funktionen. Ein Zinkverlust in der Prostata kann ein Indikator für Prostatateilchen sein. (To, Phuong Kim et al., 2020)

Selen – das Ende der Mangelversorgung. Deutschland ist mit seinen selen-armen Böden Mangelgebiet für dieses Spurenelement! Doch Selen ist auch für die Prostata wichtig. Eine Meta-Analyse aus 38 Studien mit 36.419 Fällen ergab: Selen kann eine schützende Rolle gegen die Entwicklung von Prostatateilchen und sein Fortschreiten im fortgeschrittenen Stadium spielen. Daher ist Selen zur Prävention von Prostatateilchen sehr gut geeignet. (Sayehmiri, Kourosh et al., 2018)

Unser Experten-Tipp: Vorbeugung ist der beste Schutz! Deshalb ist Fermentura® PROSTA ein echtes Muss für alle ab 50! Bereits zur Vorbeugung, aber auch ideal bei leichten bis mittleren Prostata-Beschwerden! Fermentura® PROSTA macht Männer wieder stark!

Sie sind ein Mann? Dann bleiben Sie es auch! Lernen Sie Fermentura® PROSTA kennen. Und tun Sie gleich das Richtige für Ihre Prostata-Gesundheit!

Sichern Sie sich gleich Fermentura® PROSTA.



Unser Tipp:

Leser und Leserinnen dieser Zeitschrift können zum Vorzugspreis Fermentura® PROSTA hier beziehen.

Sie erhalten eine Monatspackung Fermentura® PROSTA mit 30 Kapseln (Nahrungsergänzungsmittel · 23,2 g (859,91 € / kg) · Art.-Nr. **179-037-5**) zum Vorzugspreis von nur je € 19,95 (UVP € 79,95).

Bestellen Sie Fermentura® PROSTA Montag bis Freitag von 8.00 bis 20.00 Uhr und samstags und an Feiertagen von 8.00 bis 16.00 Uhr unter der kostenlosen Nummer **0800 / 90 70 50 44**. (KOSTENLOS aus dem deutschen Festnetz). Nennen Sie bitte folgende

Vorteilsnummer: **77F.01**

Sie erhalten Fermentura® PROSTA PORTO-FREI und mit 60-tägigem Rückgaberecht. Darüber hinaus geben wir Ihnen bei AuraNatura® auf alle bezahlten Produkte eine **365-Tage-Geld-zurück-Garantie!** Sollten Sie mit einem unserer Produkte nicht zufrieden sein, erhalten Sie bei Retoure von diesem den hierfür entrichteten Kaufpreis zurück. **Das ist Kaufen ohne Risiko.**

Es gelten unsere Datenschutzerklärung und AGB unter www.auranatura.de. Schriftliche Anforderung möglich. Ihr Vertragspartner: AN Schweiz AG, Leubernstrasse 6, CH-8280 Kreuzlingen. Druckfehler/Irrtum vorbehalten. Die Lieferung erfolgt aus Deutschland.

Verlangen Sie in Ihrer Apotheke ausdrücklich nach Fermentura® PROSTA von AuraNatura®!



Erhältlich in Ihrer Apotheke: 30 Kapseln (PZN: 19078803)

FRAGEN?
www.auranatura.de oder rufen Sie an:
Tel.: 0800 / 90 70 50 44

RENAULT ARKANA NEUE AUSSTATTUNG UND NIEDRIGERER PREIS



Vieles macht Renault neu.
Innen und außen.

FOTOS: RENAULT, VERGE MOTORCYCLES

Renault setzt sein Crossover-Coupé Arkana neu auf. Beim neuen Design fällt sofort der neue Kühlergrill ins Auge, der aus einer Vielzahl kleiner Rauten gestaltet ist. Neben dem E-Tech Full Hybrid

mit einer Leistung von 105 kW/143 PS stehen auch Mildhybride mit 103 kW/140 PS und 116 kW/158 PS als Antriebsvarianten zur Wahl. Die **Einstiegsausstattung** startet bereits bei 28.900 Euro und ist

damit 2.100 Euro günstiger als bisher. Zur umfangreichen Serienausstattung zählen das digitale 7-Zoll (18-cm)-Display und das Infotainmentsystem Easy Link mit 7-Zoll-Touchscreen sowie Klimaautomatik und die elektronische Parkbremse. Die Fahrerassistenzsysteme umfassen Notbremsassistent mit Fußgängererkennung, Spurhalte-Assistent, Sicherheitsabstand-Warner, Fernlichtassistent und Verkehrszeichenerkennung. Die aktive Sicherheit steigern außerdem Voll-LED-Scheinwerfer. Die **Version Techno** ist ab 30.500 Euro erhältlich. Die Ausstattung umfasst hier größere Displays und Navigation. Zusätzlich sind der Toter-Winkel-Warner und der Querverkehrsassistent vorhanden. Die **Topausstattung Esprit Alpine** für 34.900 Euro bietet ein beheizbares Lenkrad, Sitzheizung sowie einen adaptiven Tempopiloten sowie Easy-Park-Assistent. *fl*

ELEKTROMOTORRAD MIT „SEHSINN“

Verge Motorcycles hat sein Elektromotorrad TS Ultra mit einem „Sehsinn“ ausgestattet. Das Modell verfügt jetzt über sechs Kameras sowie über hochauflösende Front- und Heckradare, die künstliche Intelligenz und maschinelles Lernen nutzen. Die neuen Displays garantieren den Fahrenden eine klare und informative Übersicht.

Mit der neuen Software „wird das TS Ultra zum weltweit ersten Motorrad, das mit einem Sehvermögen ausgestattet

ist, dem Fahrer Ratschläge gibt und ihn während der Fahrt unterstützt“, erklärt Verge-CTO Marko Lehtimäki. Das Motorrad analysiert die Umgebung und meldet der Fahrerin oder dem Fahrer zum Beispiel ein sich von hinten annäherndes Fahrzeug oder dessen Fahrspurwechsel. Das Display informiert, warnt vor potenziellen Gefahren und es zeigt das Bild der Rückfahrkamera, zum Beispiel wenn der Blinker betätigt wird. *fl*

Das TS Ultra hat sechs Kameras.



Das Display zeigt beim Blinken das Bild der Rückfahrkamera.

DANK UPGRADE BATTERIE BEZAHLT.

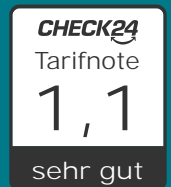
Eva

liebt Leistungen, die sich
für sie auszahlen.



JETZT MIT DEM TARIF- UPGRADE ACE COMFORT+ VOLL DURCHSTARTEN.

- _ Erweiterte Pannenhilfe bis 100 Euro, z.B. für Ersatz und Einbau einer neuen Batterie
- _ Wunschwerkstatt bis 50 km ab Schadenort
- _ Mietwagen ab Haustür



Jetzt Tarif upgraden: www.ace.de/tarifwechsel



DIE RICHTIGE HALTUNG

Optimale Sitzposition und Lenkradhaltung für sicheres Bremsen und Ausweichen.

Sitzeinstellung in fünf Schritten

Wichtig: Auf die Reihenfolge achten.

5

Den Gurt in der Höhe so einstellen, dass er über die Schulter geführt wird und nicht am Hals scheuert. Den Gurt immer von Hand nachziehen, damit er eng am Körper anliegt. Keine dicke Jacke tragen.

4

Die Kopfstütze möglichst so weit nach oben stellen, dass sie oben mit dem Kopf bündig ist. Auch an die Kopfstützen der Mitfahrenden denken.

1

Die Sitzlehne sollte so steil wie möglich stehen, auch wenn das anfangs ungewohnt erscheint. Nur so können Gurtstraffer und Airbags im Fall der Fälle optimal wirken und schützen.

2

Den Sitz möglichst weit nach oben stellen, um eine gute Rundumsicht zu ermöglichen. Idealerweise ist der Abstand zwischen Kopf und Dach etwa eine Faust breit. Die Sicht nach vorne darf von Fahrzeugdach oder Sonnenblende nicht beeinträchtigt werden.

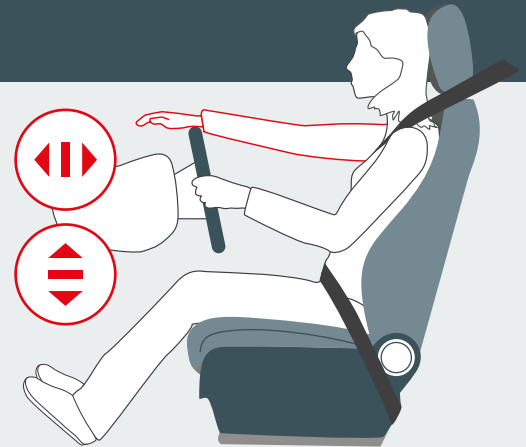
3

Den Sitz so weit in Richtung der Pedale stellen, dass nach dem Durchtreten der Kupplung bis zum Anschlag das Knie noch leicht angewinkelt ist. Zwischen Kniekehle und Sitzfläche sollte mindestens eine Hand passen. Beim Einstellen mit dem Gesäß an der Lehne sitzen. Bei Autos ohne Kupplung lässt sich die Sitzentfernung zu den Pedalen mithilfe des Bremspedals bei laufendem Motor ermitteln.

Eine gute Haltung am Steuer ist eine Voraussetzung, um mit dem Auto sicher bremsen und präzise ausweichen zu können. Autofahrerinnen und Autofahrer sollten deshalb die Einstellmöglichkeiten ihres Fahrzeugs kennen.

Lenkrad- und Spiegeleinstellungen

Die **Lenkradhöhe** sollte so gewählt werden, dass die Anzeigen gut sichtbar sind. Viele Lenkräder lassen sich auch heranziehen oder weiter wegschieben. Für das Ermitteln des richtigen Abstands: Ein Handgelenk etwa dort, wo eine Armbanduhr getragen wird, oben mittig auf den Lenkradkranz legen. Dabei muss die entsprechende Schulter noch an der Rückenlehne anliegen. Beim Fahren immer möglichst mit beiden Händen das Lenkrad festhalten. Die idealen Positionen sind neun und drei Uhr. So muss beim Lenken so gut wie nie nachgegriffen werden.



- **Sitzposition möglichst aufrecht und hoch**
- **Bei durchgedrückten Pedalen müssen die Knie leicht angewinkelt sein**
- **Ideale Lenkradeinstellung anhand Handgelenk- und Schulterposition ermitteln**
- **Kopfstützen-, Gurt- und Spiegeleinstellung nicht vergessen**



Alle Spiegel – Innen- und Außenspiegel – müssen auf die neue Sitzposition ausgerichtet werden. Im Innenspiegel sollte die ganze Heckscheibe zu sehen sein. Um einen Bezugspunkt zu haben, sollte ein kleiner Teil des Autos in den Außenspiegeln zu sehen sein. Der Horizont sollte mittig stehen.

Grafik: Henryk Spieß



UNFALLFLUCHT DRAMATISCHE

Die Zahl der Unfallfluchten steigt deutlich. Die erschreckende Dimension zeigt eine Analyse der Länderzahlen. Wer selbst Verursacher ist, sollte sich korrekt verhalten. Flüchtende machen sich strafbar.

Von Uwe Schmidt-Kasperek

Der Einkauf in der City war wunderbar, Sie haben genau das gefunden, was Sie schon immer haben wollten. Dann zurück am Auto gibt's den Schock: Die Tür ist total verbeult. Doch weit und breit ist niemand zu sehen, der auf Sie wartet. Nicht einmal ein Zettel an der Windschutzscheibe: Der Täter ist weg. Der Sachschaden ist da.

**544.646
Unfallflüchtige gab
es im Jahr 2022**

Mehr Unfallflüchtige als gedacht – Im Vergleich zu den vergangenen Jahren sind 2022 wieder deut-

lich mehr unfallverursachende Fahrerinnen und Fahrer vom Unfallort geflohen. Die offizielle Statistik des Statistischen Bundesamts weist 40.659 Fälle aus. Gezählt werden nur die Fluchten, bei denen ein Mensch verletzt oder getötet wurde



Wer den Schaden hat,
bleibt oft auf den
Kosten sitzen.

REALITÄT

oder es zu einem sogenannten schwerwiegenden Unfall mit Sachschaden kam. Tatsächlich ist die Zahl der Unfallfluchten dramatisch größer, denn nicht jede angezeigte Tat wird hier erfasst. Rund 93 Prozent aller Unfallfluchten fallen somit durch das Statistikraster – auch wenn der Schaden mehrere Tausend Euro beträgt: Wer etwa keine Vollkaskoversicherung hat, braucht den Schaden nicht anzuzei-

gen. Damit bleibt die klägliche Verkehrsmoral vieler Täterinnen und Täter im Dunkeln. Ein kleiner Skandal.

Wir haben recherchiert: Während die Unfälle 2022 bundesweit gegenüber dem Vorjahr um knapp vier Prozent stiegen, nahmen die Unfallfluchten um 7,2 Prozent zu. Insgesamt sind offiziell 544.646 Unfallbeteiligte vom Unfallort geflohen. Dies zeigt unsere Auswertung der Daten

der Polizeibehörden aller 16 Bundesländer (siehe Tabelle S. 24). Tatsächlich fliehen rund 23 Prozent der am Unfall beteiligten Täter und begehen damit eine Straftat.

Flucht aus Angst vor Kosten? – Warum so viele Täter fliehen, ist unklar. Angst vor finanziellen Konsequenzen dürfte neben Schock eine wesentliche Ursache sein. Schon ein kleiner Blechschaden beläuft sich heute schnell auf 2.000 Euro. Wer den Schaden seiner Kfz-Haftpflichtversicherung meldet, verliert einen Teil seines Schadenfreiheitsrabatts. Hunderttausende von Opfern bleiben jedes Jahr somit in Deutschland auf ihrem Schaden sitzen oder müssen, falls vorhanden, ihre Vollkaskoversicherung einschalten. Damit haben sie ebenfalls einen deutlichen wirtschaftlichen Schaden. Denn in der Regel gilt eine Selbstbeteiligung von 300 Euro, die Betroffenen verlieren einen Teil ihres Schadenfreiheitsrabatts und müssen künftig mehr für ihre Versicherung zahlen.

**Ein kleiner Blechschaden
beläuft sich schnell mal
auf 2.000 Euro**

Unfallflucht eine Straftat? – Nach Einschätzung des Gesamtverbandes der Deutschen Versicherungswirtschaft (GDV) wäre es aber fatal, Unfallflucht in Fällen von bloßen Sachschäden nur noch als Ordnungswidrigkeit einzustufen, wie das Bundesjustizministerium 2023 vorgeschlagen hat. Bei einer Neuregelung müsse der Verkehrsopferschutz gewährleistet bleiben, betont der GDV. Er befürchtet wohl, dass dann künftig noch mehr Menschen auf ihren Schäden sitzen bleiben. Nach Einschätzung von ACE-Vertrauensfachanwältin für Verkehrs- und

FOTOS: ISTOCK/MARIANWEICK, IMAGO IMAGES/SHOTSHOP



Nachmeldung innerhalb von 24 Stunden bei reinen Parkplatzunfällen außerhalb des fließenden Verkehrs, falls bereits Ermittlungen wurden.

Neben der Geldstrafe riskieren Unfallflüchtende auch den Führerschein. Experte Domé: „Häufig werden Fahrverbote von ein bis sechs Monaten verhängt. Bei Sachschäden in Höhe von etwa 2.000 Euro oder Personenschäden droht sogar die Entziehung der Fahrerlaubnis.“

Strafrecht Yasmin Domé wird es eine Gesetzesreform in naher Zukunft nicht geben. Auch ACE-Vertrauensanwalt Ulrich Loske bestätigt, dass bisher „ein Gesetzesentwurf zur Entkriminalisierung der Unfallflucht“ nicht vorliegt. Loske: „Unfallflucht wird heute einheitlich mit Freiheitsstrafe bis zu drei Jahren oder Geldstrafe bestraft.“

Richtiges Verhalten hilft allen – Richtig verhält sich, wer die Unfallstelle mit einem Warndreieck sichert und dann

Neben der Geldstrafe riskieren Unfallflüchtige auch den Führerschein.

eine angemessene Zeit – mindestens 30 Minuten – wartet, um „Personen zu finden, die bereit

sind, die Daten zusammen mit dem Unfallbeteiligten aufzunehmen“, erläutert die ACE-Vertrauensfachanwältin für Verkehrsrecht, Sandra Nauck. Dann aber sollte unverzüglich die Polizei verständigt werden. Mit einem Zettel an der Windschutzscheibe des geschädigten Fahrzeuges würde man der Strafbarkeit nicht entgehen. Das gilt auch für die mögliche

Angesichts dieser schweren Konsequenzen sollten Fahrerinnen und Fahrer bei einem Crash innehalten und sich ihrem Fehler stellen. Das wäre auch fair, denn morgen könnten sie selbst Opfer sein.

Unfallfluchten: Der Trend zeigt wieder nach oben.

Während die Unfälle 2022 bundesweit gegenüber dem Vorjahr um knapp vier Prozent stiegen, nahmen die Unfallfluchten um 7,2 Prozent zu.

Unfallfluchten und Unfälle / Jahr	2019	2020	2021	2022
Unfallfluchten gesamt bundesweit (1)	586.254	496.257	507.938	544.646
Offiziell ausgewiesene Unfallfluchten (2)	39.886	35.671	35.830	40.659
Nicht offiziell ausgewiesene Unfallfluchten in Prozent	93,2	92,8	92,9	92,5
Anteil der Fluchten an allen Unfällen in Prozent	21,8	22,1	21,9	22,6
Alle Unfälle bundesweit (3)	2.685.661	2.245.245	2.314.938	2.406.465

Quelle: ACE LENKRAD; Stand 01/24. 1) Abfrage der angezeigten Unfallfluchten bei den Bundesländern. 2) Anzahl der Unfälle und Unfallflüchtigen bei Unfällen mit Personenschaden und schwerwiegendem Sachschaden nach Bundesländern; Auskunft des Statistischen Bundesamtes vom 03.01.24. 3) Straßenverkehrsunfälle Zeitreihen, Statistisches Bundesamt (Destatis), 2023.



Unfallflucht: Bei Personenschäden tritt Verkehrsoferhilfe ein.

Opfer einer Unfallflucht, die so schwer verletzt werden, dass sie künftig Invalidinnen oder Invaliden sind, erhalten vom Verein Verkehrsoferhilfe (Tel. 030 20 20 58 58) ein Schmerzensgeld. Sachschäden werden ebenfalls nur erstattet, wenn es gleichzeitig zu einem „beträchtlichen Personenschaden“ kommt. Hier fällt zudem immer eine Selbstbeteiligung von 500 Euro an. Reine Blechschäden nach Unfallflucht erstattet die Verkehrsoferhilfe nicht, da jeder sein Fahrzeug „mit zumutbaren Beitragsätzen“ über eine Vollkaskoversicherung schützen könne.





Felix (ACE-Mitglied)
ist mit nur drei Klicks
am Ziel!

Für Sie
als Werber bis zu
30 €
WUNSCH-
GUTSCHEIN

GUTER VORSATZ 2024: ACE-MITGLIEDSCHAFT EMPFEHLEN!

Jetzt Freunde, Verwandte oder Bekanntschaften für eine Mitgliedschaft im ACE begeistern. Zum Beispiel mit 40% jährlicher Ersparnis für junge Leute ab 18 bis 25 Jahre in allen Tarifen.

1. ACE-App öffnen
2. „Mitglied werben“ anklicken
3. Link versenden

Einfach über die ACE-App oder www.ace.de/mitglieder-werben





Ein falsches Auffahren auf Autobahnen oder Schnellstraßen kommt immer wieder vor.

LEBENSGEFÄHR

Immer wieder kommt es vor, dass Autofahrende eine Ausfahrt nutzen, um auf die Autobahn aufzufahren. Dann sind sie urplötzlich eine tödliche Gefahr. Doch wie kommt es dazu und wie kann vorgebeugt werden, damit so etwas nicht passiert?

Wenn „Geisterfahrer“ Unfälle verursachen, dann sind es meist schwere, nicht selten mit tödlichen Folgen. Ein Worst-Case-Beispiel, das den meisten noch präsent sein dürfte, ist der tödliche Unfall, den ein Falschfahrer im Dezember letzten Jahres auf der A38 auslöste: Bei einem Frontalzusammenstoß starben drei Menschen. Auch wenn der Grund hierfür eher außergewöhnlicher Natur war, die Flucht vor der Polizei, zeigt dieses Beispiel doch das geballte Gefahrenpotenzial des Falschfahrens – dem Unfall mit all seiner Auswirkung ist der Grund egal. Entscheidend

ist die Unfallgefahr, die auf einen zurollt. **Was sind die Ursachen**, die zu einem falschen Auffahren und einer Fahrt gegen die vorgeschriebene Fahrtrichtung führen? Krankheit, Unaufmerksamkeit, Müdigkeit? „Das Warum können wir immer noch nur begrenzt beantworten, weil in den Akten in der Regel nicht drinsteht, warum das jemand gemacht hat“, erklärt Siegfried Brockmann, Leiter der Unfallforschung des Gesamtverbands der Versicherer (GDV). Er verweist auf greifbare Faktoren. Etwa eine fehlerhafte Signalisierung: „Auf- und Abfahrten sind oft nicht so klar getrennt, dass man den Unterschied auf den ersten Blick sofort sieht.“ Aber auch auf Raststätten erleben Autofahrende oftmals eine kuriose Verkehrsführung, verlieren beim Verlassen des Parkplatzes die Übersicht und fahren plötzlich entgegen der Fahrtrichtung. „Dort muss man überall nachjustieren, damit das klarer wird“, betont Brockmann. „Wir haben einen nicht geringen

Teil, der von der Raststätte aus falsch auffährt.“

Aber auch der Faktor Mensch selbst verhält sich manchmal unlogisch und nicht nachvollziehbar. GDV-Experte Brockmann weiß, dass das sogenannte bewusste Falschfahren einen großen Anteil der „Geisterfahrer“ ausmacht: „Alleine von ihnen wendet ein gutes Drittel auf der Fahrbahn. Im fließenden Verkehr!“ Und eine Altersgruppe scheint besonders anfällig fürs Falschfahren zu sein: „40 Prozent sind jenseits der 75“, betont Brockmann.

Die Technik muss das richten. Es existieren bereits Apps auf dem Markt, die warnen, wenn der falsche Weg eingeschlagen wurde. Unfallforscher Brockmann plädiert hier für eine weitaus standardisierte Lösung: „So etwas müsste eigentlich in die Fahrzeuge integriert werden, das würde nicht nur den Falschfahrenden warnen, sondern alle anderen, sehr zeitnah.“ Aber diese Art der Datenvernetzung ist noch Zu-



RILICH UNTERWEGS!

kunftsmusik. Wobei ein Teil des Prinzips schon Realität ist. Der aktivierte Verkehrsfunk bei Autoradios (TA-Taste) unterbricht Radiosendungen oder das Musikhören automatisch, um regelmäßig Gefahrenmeldungen zu übertragen.

Gewarnt: Die grellen, hellen Schilder an unübersichtlichen oder irritierenden Autobahnausfahrten warnen Autofahrende vor falschem Abbiegen.



Wie verhalte ich mich in einer akuten Gefahrensituation, wenn ich weiß, dass mir ein Fahrzeug entgegenkommt? „Geschwindigkeit auf 80 km/h drosseln, Licht an und möglichst rechts fahren, aber nicht auf der Standspur, weiß Marcel Mühlich vom Kompetenzteam Verkehrssicherheit des ACE und ergänzt: „Die Standspur aber im Blick behalten, als Ausweichmöglichkeit für den Notfall. Und nicht unter 80 km/h fahren, sonst wird es für den nachfolgenden Verkehr gefährlich.“

Und was, wenn ich selbst der „Geisterfahrer“ bin? „Am nahe liegenden Fahrbahnrand anhalten, Warnblinker an, Licht an und Mobiltelefon an“, empfiehlt ACE-Experte Mühlich und weist den

situativ besten Ausweg: „Dann Warnweste anziehen, über die Leitplanke klettern und einen Notruf absetzen.“

Damit es erst gar nicht so weit kommt, sollten Autofahrerinnen und Autofahrer vorausschauend und ausgeruht fahren, auf langen Strecken genügend Pausen machen, sich bei gesundheitlichen Problemen eigenverantwortlich einem Gesundheitscheck unterziehen. Denn nur wer fit und aufmerksam fährt, kann sich und andere im Straßenverkehr am besten schützen. *me*

i

ACE **LENKRADIO** Die Reportage **FOLGE 12** **ACHTUNG FALSCHFAHRER!**

Im Interview:
GDV-Unfallforscher Siegfried Brockmann und weitere Experten.



WAS TUN BEI FALSCEM KRAFTSTOFF IM TANK?

Kommt häufiger vor als gedacht: Zapfpistole verwechselt und schon landet der falsche Kraftstoff im Tank. Wer Diesel und Benzin verwechselt, muss umgehend den Tankvorgang stoppen. Auf keinen Fall die Zündung einschalten oder den Motor starten.

Benzin statt Diesel – Viele Diesel-Pkw besitzen einen Fehlbetankungsschutz. Dieser kann nur von einer genormten Diesel-Zapfpistole oder einem entsprechenden Adapter für Reservekanister entriegelt werden. Ist kein solcher Schutz vorhanden, passt auch die schmalere Benzin-Zapfpistole problemlos in die Diesel-Tanköffnung. Gerät dann Benzin in ein Dieselfahrzeug, können teure Schäden an der Einspritzanlage oder am Motor entstehen. Nach einer Fehlbetankung deshalb unbedingt Werkstatthilfe anfordern. Am einfachsten geht das über den Kassen-Service-Schalter in der Tankstelle. Fällt der Tankfehler erst unterwegs auf: Das Auto umgehend an einem sicheren und gut zugänglichen Ort parken, Motor abschalten und die nächstgelegene Werkstatt kontaktieren. Denn der falsche Kraftstoff muss abgepumpt werden. Darüber hinaus ist es möglich, dass auch Tank und Einspritzanlage gereinigt oder Bauteile ausgetauscht werden müssen.



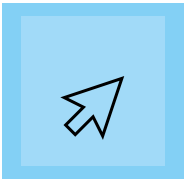
FOTOS: PICTURE ALLIANCE/CHRISTOPHE GATEAU/DPA

**Landet Benzin im Diesel,
heißt es schnell abpumpen
lassen, sonst drohen teure
Schäden.**

Diesel statt Benzin – Eine Diesel-Zapfpistole passt normalerweise nicht in den Tankstutzen bei Benzinern. Das ist in der Regel nur bei Oldtimern möglich. Der Zündfunke kann in dem Fall einen unkontrollierten Brand des Treibstoffs zur Folge haben, was zu Schäden an Motor und Abgasanlage führen kann. Auch hier gilt: Werkstatt aufsuchen und Kraftstoff abpumpen lassen. Gegebenenfalls ist auch hier die Säuberung von Tank und Einspritzanlage sowie der Austausch von Bauteilen notwendig.

Super E10 statt Super E5 – Wurde versehentlich E10 getankt, obwohl der Benzinern normalerweise mit E5 betankt wird, hat das für fast alle Pkw, die zugelassen sind, keine Auswirkungen. Es gibt nur wenige Automodelle, bei denen durch E10 ein Schaden entstehen kann. Ist das der Fall: Vertragswerkstatt kontaktieren,

da ein Abpumpen und ein anschließender Check erforderlich sein kann. Laut Deutsche Automobil Treuhand (DAT) vertragen generell alle ab 2012 verkauften Benzinern E10. Einen Überblick über die Autos, die E10 nicht vertragen, gibt es hier: <https://www.dat.de/e10>



B wie Beschriftung – Das Kürzel „B“ an der Zapfsäule steht für Diesel – nicht für Benzin. Genau genommen für die Biobestandteile im Diesel. B7 und B10 sind somit beispielsweise Dieselkraftstoffe mit bis zu sieben beziehungsweise zehn Prozent Bio-Anteil. E5 und E10 verweisen auf den Bio-Anteil im Benzin. ACE-Tipp: Die Form der Symbole zu beachten, hilft, Fehlbetankung zu vermeiden. Seit 2018 sind Benzin-Kraftstoffe europaweit an Tankstellen mit einem Kreis gekennzeichnet, Dieselkraftstoffe mit einem Quadrat. Die Symbole stehen bei neueren Fahrzeugen auf dem Tankdeckel, es gibt auch Diesel- und Benzin-Aufkleber zum Nachrüsten. *me*

GEGENSTÄNDE AUF DER STRASSE UND NUN?



Gegenstände auf der Fahrbahn sind keine Seltenheit und gefährlich. Egal ob es sich dabei um Fahrzeugteile, verlorene Ladung oder Abfall handelt. Durch den Verkehrsfunk, TP/TA sollte aktiviert sein, und manche Navis werden Autofahrende zwar gut informiert, trotzdem kann es immer vorkommen, dass urplötzlich Gegenstände auftauchen. Dann sollte achtsam und

sein, es zu überfahren und Schäden am Fahrzeug in Kauf zu nehmen. Bei ausreichend Platz kann vorsichtig an dem Hindernis vorbeigefahren werden. Idealerweise wird bei Sichtung in der nächsten Parkbucht oder durch den Beifahrenden die Polizei verständigt, mit genauen Angaben, damit das Verkehrshindernis schnell beseitigt werden kann. *me*

WER ÜBERHOLT WIRD, DARF KEIN GAS GEBEN

Wer kennt das nicht? Nach einem langsamen Hinterherfahren ist der Weg frei für das Überholen. Doch was macht der Vorfahrende? Er gibt Gas. Das ist nicht nur gefährlich, sondern auch verboten: Wer überholt wird, darf laut Straßenverkehrsordnung nicht beschleunigen. Wer ein langsames Fahrzeug

fährt, muss die Geschwindigkeit sogar an geeigneter Stelle reduzieren und notfalls warten, damit unmittelbar Folgende überholen können. Hierzu können – außer auf der Autobahn – geeignete Seitenstreifen genutzt werden. *me*



mit verminderter Geschwindigkeit gefahren werden. In Extremfällen stoppen. Die Warnblinkanlage rechtzeitig einschalten, um Nachfolgende auf das Verkehrshindernis aufmerksam zu machen. Dies dient dann auch dem eigenen Schutz: Nachfolgende rechnen in der Regel nicht damit, dass ein Fahrzeug auf einer Autobahn deutlich abbremst oder gar zum Stehen kommt. Ist weder Ausweichen noch Bremsen gefahrlos möglich, kann es, je nach Größe des Hindernisses, notwendig

AKKU ZUM WECHSELN

Stellantis (Citroën, Fiat, Opel etc.) und der Batteriespezialist Ample aus Taiwan wollen gemeinsam die Batterie-Wechseltechnologie voranbringen: In weniger als fünf Minuten soll ein E-Auto mit einer geladenen Batterie ausgetauscht sein. Im Fokus stehen Flotten- und Privatkunden. Los geht's 2024 mit 100 Fiat 500 E im Rahmen des Free2move-Carsharing-Angebots in Madrid. *me*



JÜNGERE NUTZEN HANDY IMMER ÖFTER

Junge Autofahrende nutzen während der Fahrt immer öfter das Smartphone. Einer Studie der Versicherung DA Direkt zufolge sind das 28 Prozent der 18- bis 29-Jährigen, 15 Prozent in allen Altersklassen. Knapp die Hälfte schreibt gelegentlich Textnachrichten. Ein Drittel telefoniert und 22 Prozent fotografieren

und posten Bilder. Jeder vierte Autofahrende war laut Studie in den letzten drei Jahren in einen Unfall oder eine gefährliche Situation verwickelt. Ablenkung am Steuer war mit 21 Prozent eine der häufigsten Ursachen. *me*



LADEPARK MERKLINGEN – EIN INFRASTRUKTUR-PROJEKT MIT ZUKUNFT?

Am Bahnhof des baden-württembergischen Merklingen steht der aktuell größte Ladepark der Welt. Hier können bis zu 259 Elektroautos beim Parken gleichzeitig laden. Der Clou: Es fallen keine Blockiergebühren für Autofahrende an, wenn sie länger stehen, wie das oft andersorts auf P+R-Plätzen der Fall ist. Ideal für Pendelnde. Doch davon gibt es hier noch nicht so viele. Warum also so ein riesiger Ladepark in dieser Region? Wir wollen Antworten!

Was macht den Standort Merklingen so attraktiv?

Klaus Kaufmann: Unsere hervorragenden Verkehrsanbindungen an der A8 zwischen Stuttgart und München und jetzt noch direkt am Schienennetz der ICE-Strecke Stuttgart-Ulm gelegen machen uns interessant für Menschen, die ein neues Zuhause mit genau diesen guten Anbindungen suchen. Aber besonders auch Unternehmen, die z. B. in der Region Stuttgart oder auch in Ulm keine Erweiterungsmöglichkeiten mehr haben, können sich bei uns niederlassen und ihre Mitarbeiter mitnehmen, ohne dass diese umziehen müssten, wenn sie das nicht wollten. Die

Zugverbindung vom Hbf Stuttgart zu uns wird ab Dezember 2025 nur 28 Minuten dauern und bereits jetzt schon aus Ulm nur gut zehn Minuten. Das ist mehr als nur interessant. Wir befinden uns zwar auf der Schwäbischen Alb, aber sind eine sehr moderne Region. Das wollten wir von Anfang an mit einer zukunftsorientierten und vor allem nachhaltigen Ladeinfrastruktur für E-Autos auf unserem P+R-Platz in den Vordergrund rücken. Die Schwäbische Alb wird von Außenstehenden oftmals für ein wenig rückständig gehalten. Doch das sind wir mitnichten. Dass unser Ladepark dann gleich der größte der Welt wird, war dann eher Zufall, ist aber damit umso schöner.



Im Interview:
Klaus Kaufmann
 ist Bürgermeister von Laichingen und Vorsitzender des Zweckverbands Region Schwäbische Alb. Dieser hat mit Unterstützung des Landes Baden-Württemberg das Projekt „Ladepark Merklingen“ umgesetzt.

Was ist das Zukunftsweisende an diesem aktuell weltgrößten Ladepark?

Klaus Kaufmann: Zunächst ist das natürlich seine Größe. Und natürlich auch, dass er bereits heute die neue Mobilität der Zukunft zeigt und voll und ganz darauf setzt. Der Strom für die Ladesäulen ist zu 100 Prozent erneuerbar,

was ja noch lange nicht überall der Fall ist. Außerdem kommen in absehbarer Zeit noch Stromspeicher hinzu, sodass auch bei Nacht der erneuerbare Strom zum Laden der E-Autos zur Verfügung steht. Nur so gelingt eine nachhaltige Mobilitätswende.

Wie wird der Ladepark seit der Eröffnung Ende Oktober 2023 von E-Autofahrenden angenommen?

Klaus Kaufmann: Die Auslastung ist noch verhältnismäßig gering, was aber bei der aktuellen Zahl an E-Fahrzeugen nicht sonderlich wundert. Eine gute Auslastung wird mit zunehmender Zahl an E-Fahrzeugen, aber spätestens mit dem Nahen des Endes von Verbrennermotoren erreicht sein. Wer von unserem regionalen Stromanbieter, dem Albwerk aus Geislingen an der Steige, die Ladekarte hat, kann für 40 Cent/kwh sein Fahrzeug bei uns laden. Andere Anbieter solcher Ladekarten sind in der Regel etwas teurer.

Wie wird dort der Strombedarf fürs Laden gedeckt?

Klaus Kaufmann: Der Strom kann zu 100 Prozent

Wechselstromladen: bis 11 kW und verbraucherfreundlich ohne Standgebühren.

aus der Photovoltaikanlage gedeckt werden. Diese haben wir ausreichend groß dimensioniert. Bei Volllastung wird wie überall an jeder Ladesäule genau die Strommenge geliefert, die ein intelligentes System errechnet hat, damit dennoch alle Fahrzeuge gleichzeitig geladen werden können. Batterien, deren Ladezustand niedriger ist, erhalten etwas mehr Strom als Batterien, die noch einen höheren Ladezustand aufweisen. Das System regelt sich selbst.

Merklingen ist ein Leuchtturmprojekt in Baden-Württemberg. Auch für ganz Deutschland?

Klaus Kaufmann: Das kommt ganz auf den Einzelfall an. Es muss ja auch genügend Nachfrage generiert werden können, sprich: Es müssen genügend Fahrzeuge als mögliche Abnehmer vorhanden sein. Und es kommt auf das Gesamtkonzept an, also welche sonstige Infrastruktur kann ich bieten oder will ich noch schaffen, damit meine Region interessant wird?


Dann drücken wir die Daumen, dass Stuttgart 21 in 2025 stattfinden wird und der Plan für Lachingen und die Region Schwäbische Alb aufgeht. Herr Kaufmann, wir bedanken uns für das aufschlussreiche Interview. Die Fragen stellte Club-Redakteur Philipp Meier.



FOTOS: IMAGO/ARNULF HETTRICH (2), WWW.MDIEHL-PHOTOGRAPHY.COM

i

P+R Merklingen bei der ACE-Clubinitiative 2023 Unter dem Motto „Kann Deutschland P+R?“ testeten 2023 die 700 Ehrenamtlichen des ACE bundesweit 652 Park-and-Ride-Plätze. Merklingen gehörte bereits vor der Eröffnung des Ladeparks zu den besten P+R-Parkplätzen in Baden-Württemberg. Mehr dazu: www.ace-clubinitiative.de



WIR SIND EIN S

Etwa 700 Frauen und Männer engagieren sich ehrenamtlich beim ACE. Ohne sie wäre der ACE nicht das, was er ist: ein Mitmachclub, in dem sich viele Mitglieder aktiv für mehr Verkehrssicherheit einsetzen. Sie agieren lokal, regional oder bundesweit gemeinsam in den großen ACE-Clubinitiativen oder wirken politisch bei der inhaltlichen Ausrichtung des ACE. Mutig und entschlossen machen sie auf Missstände aufmerksam, denn sie wollen, dass Straßen sicherer und dass Mobilität für alle besser wird. Doch wer sind die Menschen im Ehrenamt eigentlich? Wir stellen fünf von ihnen vor. *me*

WARUM ENGAGIEREN SICH SO VIELE MENSCHEN IM ACE-EHRENAMT? WAS IST DABEI FÜR SIE WICHTIG?



Ellen Brunet ist Rentnerin und kommt aus Marburg. Sie ist seit 27 Jahren Mitglied beim ACE. Sie ist 2. Kreisvorsitzende im ACE-Kreis Marburg/Biedenkopf.

Im Ehrenamt mitzuwirken, erweitert meinen Horizont, auch auf der politischen Ebene. Als ich in meinem Kreis dazukam, war ich fast die einzige Frau. Mittlerweile hat sich das zum Glück verändert. Immer mehr Frauen fühlen sich zu diesem Ehrenamt berufen. Mir wurde sehr schnell klar, dass es kein Larifari-Ehrenamt ist, sondern ein sehr politisches. Man muss aber nicht unbedingt viel Ahnung vom Automobil haben.

Wir erzeugen in unseren Bereichen und Kommunen Aufmerksamkeit, weisen auf Probleme und Missstände hin und korrigieren so auch die irriige Meinung, dass der ACE nur zur Pannenhilfe da ist. Wir als „kleiner Vorstand“ in Mittelhessen wollen ACE-Mitglieder ansprechen und für unsere Arbeit gewinnen. So ist es uns schon gelungen, einen Seniorenbeirat dafür zu sensibilisieren, und wir hoffen, dass uns das auch noch mit jungen Leuten gelingt.



Chris Hagedorn kommt aus Schwerin und ist Anwalt für Verkehrsrecht und im Stadtrat. Er ist Vorsitzender des ACE-Kreises Mecklenburg-Vorpommern-West und hat die Zukunft im Blick.

Als junger Familienvater engagiere ich mich für einen sicheren Straßenverkehr und wünsche mir sehr, dem Ziel der Vision Zero jeden Tag ein Stück näherzukommen. Als Kreisvorsitzender möchte ich meinen Beitrag dazu leisten, die künftigen Herausforderungen und Veränderungen in den Bereichen Verkehr und Mobilität zu bewältigen.



Fragen zum ACE-Ehrenamt?

ACE Club Europa e.V.
Schmidener Str. 227
70734 Stuttgart
+49 711 5303 -256 / -257
club@ace.de

Hier findest du deinen regionalen Ansprechpartner:

www.ace.de/autoclub/unsere-club



TARKES TEAM!



Philipp Hörath aus Bischofgrün ist Ausbilder im Bereich Elektronik und studiert Wirtschaftsinformatik. Seit etwa einem Jahr engagiert er sich im ACE-Kreis Oberfranken-West.

Ich bin schon seit einiger Zeit Mitglied und empfinde den Verein als großartig. Mit der Zeit wurde mir bewusst, dass unser Verein auch durch ehrenamtliche Arbeit lebt, woraufhin ich an meiner ersten Mitgliederversammlung teilnahm. Ich möchte meinen Beitrag im Verein leisten.

Es sollten sich auch andere jüngere Mitglieder engagieren. Jüngere Mitglieder bringen oft frische Perspektiven und innovative Ideen mit ein. Ihr Engagement kann helfen, den ACE dynamisch und relevant zu halten. Zudem bietet das Engagement eine Plattform für junge Menschen, um Verantwortung zu übernehmen und soziale Kompetenzen zu stärken. Insgesamt führt mehr Ehrenamt im ACE zu einer lebendigen, engagierteren Gemeinschaft, in der sich Mitglieder aktiv einbringen und positive Veränderungen bewirken.



Max Alpha kommt aus Freital und absolviert eine Ausbildung zum Fahrlehrer. Er ist seit 20 Jahren beim ACE und engagiert sich seit einem Jahr ehrenamtlich im ACE-Kreis Dresden/Oberes Elbtal.

Ehrenamt ist wichtig und ohne geht's schon gar nicht. Der ACE hat mir schon so oft geholfen, sodass ich das Bedürfnis hatte, unbedingt etwas zurückzugeben. Nach dem ersten Kontakt auf einer Mitgliederversammlung bekam ich dann erst recht das Gefühl, hier gebraucht zu werden. Aus der Vergangenheit weiß ich – leider – wie in anderen Vereinen, vor allem Sportvereinen, oftmals mit Ehrenamtlichen umgegangen wird. Direkt beim ersten Kontakt mit meinem regionalen Ansprechpartner war es hier beim ACE völlig anders! Ich fühlte mich willkommen.

Ich möchte durch neue Ansätze mehr junge Leute für den ACE gewinnen, den ACE bei ihnen noch bekannter machen. Wir leben in einer Zeit, in der viel gemockert und schnell im Netz geurteilt und bewertet wird. Wer aber wirklich was bewegen möchte, der muss im realen Leben anfangen! Junge Menschen bringen frische Impulse mit ein.



Stefan Binder kommt aus Waldkirchen und ist Zerspanungstechniker. Er ist seit 2016 beim ACE und engagiert sich im Vorstand des ACE-Kreises Passau.

Anfangs wurde ich von einem Kollegen zu einer Vereinssitzung mitgenommen und war überrascht, wie vielfältig die Ziele des Clubs sind. Ich dachte vorher, da geht's nur ums Autofahren. Mir persönlich bringt die ehrenamtliche Tätigkeit viele neue Erkenntnisse und Sichtweisen zu allem, was das Thema Mobilität angeht. Ich möchte einen Beitrag dazu leisten, dass man auch auf dem Land öfter auf sein Auto verzichten kann: mit besserem ÖPNV und besseren P+R-Möglichkeiten.

Das Thema, wie wir in Zukunft mobil sind, ist besonders für junge Menschen wichtig, aber auch für ältere. Wie schaffen wir es, umweltfreundlich mobil zu bleiben und das Ganze auch noch bezahlbar zu halten? Das beschäftigt mich. Indem man sich beim ACE aktiv engagiert, kann man seine eigenen Ideen für die Fortbewegung der Zukunft einbringen. Mehr Engagement in Ehrenämtern nützt unserer gesamten Gesellschaft.

FOTOS: ACE (4), JAKOB HIPPE

EINFACH SPAREN. EXKLUSIV FÜR MITGLIEDER.

Neben Leistungen wie Unfall- und Pannenhilfe, Mietwagen und attraktiven Clubleistungen bietet der ACE seinen Mitgliedern exklusive Sonderkonditionen bei namhaften und ausgewählten Kooperationspartnern.

Das ACE-Reisebüro:

Ihr kompetenter Partner bei der Reiseplanung

Ob Pauschalurlaub, Hotels oder Ferienwohnungen, Wander-, Rad- und Campingreisen, Kreuzfahrten, Städtetrips, Mautvignetten oder Fährverbindungen:

Das Team des ACE-Reisebüros unterstützt Sie bei Ihrer Urlaubsplanung. Speziell für ACE-Mitglieder gibt es ein vielseitiges Angebot an Clubreisen – von Hurtigruten-Kreuzfahrten über Erholungsreisen bis hin zu begleiteten Gruppenreisen. Und bei allen Reisen profitieren Sie als ACE-Mitglied vom Clubbonus.

3 % Clubbonus auf alle Reisen außer Fähren.
Weitere Infos: www.ace-reisen.de
oder telefonisch unter 0711 530 36 78



Mietwagen und Wohnmobile beim ACE-Reisebüro buchen und sparen

Möchten Sie Ihr Urlaubsziel auf eigene Faust erkunden oder mit dem Wohnmobil die Traumstraßen dieser Welt erleben? Dann buchen Sie Ihr gewünschtes Urlaubsfahrzeug, zum Beispiel von TUI CARS, über das ACE-Reisebüro zu besonders günstigen Konditionen. Die Abwicklung Ihrer Reservierung übernimmt das ACE-Reisebüro. Als ACE-Mitglied erhalten Sie zudem einen attraktiven Clubbonus, der Ihnen nach Ihrer Reiserückkehr überwiesen wird.

5 % Clubbonus auf Mietwagen
3 % Clubbonus auf Wohnmobile
Weitere Infos: www.ace.de/mietwagen



**Bleiben Sie mit den ACE-News
bestens informiert**



Jetzt für unsere Newsletter anmelden
und keine Highlights verpassen!
www.ace.de/newsletter





CLUBREISEN MIT HURTIGRUTEN

15-tägige Clubreise ab Kiel, Oslo, Bergen – Kirkenes – Trondheim, Bergen und Kiel vom 06.05. – 20.05.2024 mit MS Richard With oder 22.08. – 05.09.2024 mit MS Polarlys

1

Kategorie		Doppelkabine 06.05. – 20.05.2024	Einzelkabine 06.05. – 20.05.2024	Doppelkabine 22.08. – 05.09.2024	Einzelkabine 22.08. – 05.09.2024
USPI	POLAR-Innenkabine	3.598 €	5.698 €	3.698 €	5.298 €
USPT	POLAR-Außenkabine (teilweise Sichtbehinderung/keine Sicht)	4.158 €	6.558 €	4.198 €	5.998 €
USPD	ARKTIS-Außenkabine	4.758 €	7.658 €	4.858 €	6.958 €

Frühbucherbonus: 200 € Bordguthaben p.P. (Termin 06.05.) bei Buchung bis 08.02.2024 oder 250 € p.P. Bordguthaben (Termin 22.08.) bei Buchung bis 02.03.2024!

Inklusivleistungen: Schiffspassage mit COLOR LINE Kiel–Oslo–Kiel in einer Außenkabine mit 2 × Frühstücksbuffet und 1 × Abendbuffet, Bergen- und Dovre-Bahn, Hurtigruten-Seereise Bergen–Kirkenes–Trondheim (10 Nächte) in der gebuchten Garantiekabine-Gruppe inkl. Vollpension an Bord, 1 Übernachtung in Oslo, 1 Übernachtung in Bergen, jeweils im Hotel mit Frühstück, Stadtrundfahrt in Bergen und Oslo, Transfers in Norwegen, ACE-Reisebegleitung ab Kiel

15-tägige Clubreise ab Hamburg – Nordkap – Hamburg mit MS Otto Sverdrup vom 24.05. – 07.06.2024

2

Kategorie		Doppelkabine	Einzelkabine ohne Zuschlag
USPI	POLAR-Innenkabine	4.998 €	4.998 €
USPL	POLAR-Außenkabine (teilweise Sichtbehinderung/keine Sicht)	5.398 €	5.398 €
USPO	POLAR-Außenkabine	5.798 €	–
USPB	ARKTIS-Außenkabine	6.798 €	–

Single Special! Kein Aufpreis für die POLAR-Innen- oder POLAR-Außenkabine mit eingeschränkter Sicht! Begrenztes Kontingent!

Bereits
8 Ausflüge
inklusive!

Inklusivleistungen: Seereise 14 Nächte ab Hamburg – Nordkap – Hamburg mit Vollpension an Bord und Getränken (Bier, Wasser, Softgetränke) zu den Mahlzeiten, 8 bereits inkludierte Ausflüge

16-tägige Clubreise mit Flug ab/an Deutschland nach Bergen – Nordkap – Spitzbergen – Bergen mit MS Trollfjord vom 12.07. – 27.07.2024

3

Kategorie		Doppelkabine	Einzelkabine
USPI	POLAR-Innenkabine	3.998 €	6.598 €
USPT	POLAR-Außenkabine (teilweise Sichtbehinderung/keine Sicht)	4.698 €	7.758 €
UNT3	POLAR-Außenkabine, (teilweise Sichtbehinderung/keine Sicht)	4.698 €	7.758 €
USPD	ARKTIS-Außenkabine	6.998 €	11.858 €

Frühbucherbonus: 250 € p.P. Bordguthaben bei Buchung bis 29.02.2024!

Inklusivleistungen: Flug nach Bergen, 1 Nacht Bergen, Kreuzfahrt: Bergen–Nordkap–Spitzbergen–Bergen mit Vollpension und Getränken (Bier, Wasser, Softgetränke) zu den Mahlzeiten an Bord, Rückflug ab Bergen nach Deutschland, ACE-Reisebegleitung ab Bergen



CLUB-KONTAKTE

Der ACE bietet weit mehr als nur Pannenhilfe. Im Ehrenamt kann sich jedes Mitglied für die Verkehrssicherheit engagieren.



ACE-Mitglieder sind ehrenamtlich in den ACE-Kreisen engagiert. Sie kümmern sich um kommunale Verkehrspolitik und sorgen für eine höhere Verkehrssicherheit.

www.ace.de/ehrenamt



Ansprechpartner: Die Mitglieder der ACE-Kreisvorstände haben stets ein offenes Ohr für die Mitglieder und nehmen Anregungen auf.

www.ace.de/kreisclubs



Vertrauensanwälte: Die vom ACE ausgesuchten Fachanwälte sind versiert in allen Fragen des Verkehrsrechts. Mitglieder haben Anspruch auf eine kostenlose Erstauskunft.

www.ace.de/vertrauensanwaelte



ACE-Info-Service: Bei Fragen um Ihre Mitgliedschaft, Reiserouten und Zusatzleistungen, rund um die Uhr.

Tel.: +49 711 530 33 66 77

E-Mail: info@ace.de

PUMUCKL UND DIE VERKEHRSERZIEHUNG



Neuaufgabe der Kultfigur soll Eltern sensibilisieren.

„Wenn du lernst, bist du ernst, und entfernst du den Ernst, dann du nichts lernst“, so einer der Pumuckl-Sprüche aus der Feder seiner Schöpferin Ellis Kaut. Dass Lernen trotzdem mit Spaß funktionieren kann, zeigen die neuen Youtube-Spots zur Verkehrserziehung des Bundesministeriums für Digitales und Verkehr (BMDV). Der Star: Pumuckl. Das Ziel: Eltern für die Verkehrserziehung zu sensibilisieren, denn Kinder sind im Straßenverkehr besonders gefährdet. Das Gefahrenbewusstsein beginnt erst ab einem Alter von etwa fünf bis sechs Jahren, sich zu entwickeln. Kinder sind dann in der Lage, Gefahren zu erkennen, können aber noch nicht unbedingt richtig darauf reagieren. ACE-Vorsitzender Stefan Heimlich erklärt: „25.800 Kinder unter 15 Jahren sind im Jahr 2022 im Straßenverkehr verunglückt. Wir müssen unser Verkehrssystem so gestalten, dass die Kleinsten immer sicher und gesund heimkommen.“ In seinen Schulwegaktionen, die vom Ehrenamt durchgeführt werden, unterstützt der ACE das kindgerechte Einüben des Schulwegs. Die sensibilisierenden Pumuckl-Spots sind im Rahmen des Pakts für Verkehrssicherheit entstanden. Dem gehören hauptsächlich Bund, Länder und Kommunen an. Auch der ACE ist dem Pakt beigetreten. Die gemeinsame Vision: „Vision Zero“, null Tote im Straßenverkehr. *me*

i

Mit Pumuckl sicher im Straßenverkehr!

Alle Pumuckl-Spots der BMDV-Kampagne auf: bmdv.bund.de/pumuckl



SOCIAL MEDIA



Wer sein #eauto schon bestellt hat, aber nicht mehr zulassen konnte, muss wegen des Förderstopps die bis zu 4.500 € des Umweltbonus nun aus eigener Tasche zahlen.



facebook

Außerhalb geschlossener Ortschaften gilt das Rechtsfahrgebot! Auf mehrspurigen Straßen muss rechts gefahren werden. Aber: Wenn auf einer Straße mit drei oder mehr Fahrbahnen „hin und wieder“ Autos auf der rechten Spur unterwegs sind, darf der zweite Fahrstreifen von rechts durchgängig benutzt werden.



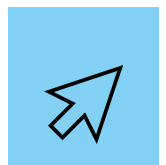
Ein besonderes Jubiläum bei VW: In diesem Jahr feiert das wohl bekannteste Volkswagen-Modell seinen 50-jährigen Geburtstag: der VW Golf. 🚗 Der Bestseller überraschte im Jahr 1974 unter anderem mit Frontantrieb und umklappbarer Rücksitzlehne. Bereits zwei Jahre später war die erste Million verkauft. Heute sind es 37 Millionen Exemplare, die den Golf zum meistverkauften Volkswagen aller Zeiten machen.



Rund 2.000 Mal kommt es jedes Jahr zu Falschfahrten in Deutschland. Menschen sind dann mit ihren Fahrzeugen in falscher Fahrtrichtung, beispielsweise auf baulich getrennten Bundesstraßen oder Autobahnen, unterwegs. 2021 kam es dabei zu 83 Unfällen, bei denen 24 Menschen ihr Leben verloren haben. Wie kommt es zu Falschfahrten? ACE-Redakteur Raphael Roth spricht mit Experten der Versicherungswirtschaft und Verkehrssicherheit.



Auf Youtube findest du unsere Infos, Rat und Tests im kompakten Videoformat.



IN KONTAKT BLEIBEN. UNTERWEGS UND ZU HAUSE. VIA SOCIAL MEDIA.



www.ace.de/socialmedia



Griechenland zählt zu den beliebtesten Reisezielen der Welt. Das Land ist bekannt für seine Gastfreundschaft, Kulinarik und zahllose antike Stätten. Im Ionischen Meer wartet die smaragdgrüne Insel Korfu genauso darauf, entdeckt zu werden, wie die Städte Patras und Igoumenitsa. Alle drei sind entspannt mit der Fähre zu erreichen.

Christina Letzeisen

FÄHRFAHRT IN DIE ANTIKE

Wer seinen Urlaub in Griechenland bucht, taucht in eine faszinierende Welt ein. Es warten die Schätze von Korfu, die geschichtsträchtige Stadt Patras und der malerische Hafen von Igoumenitsa. Dazu gesellen sich kulinarische Genüsse und türkisfarbenes Wasser. **Anreise mit der Fähre** – Und noch etwas verbindet die Orte – sie sind bequem mit der Fähre von Italien aus erreichbar. Der erste Eindruck, sobald die XXL-Fähre in Richtung Igoumenitsa ablegt: Man reist nicht allein. Zahlreiche Möwen begleiten das Schiff. Wer die Szene mit dem Smart-

phone festhalten will, sollte aufpassen, denn das schnatternde Federvieh greift nach dem Handy.

Igoumenitsa – Smartphone oder Fotoapparat sollten trotzdem griffbereit bleiben, denn je näher das Schiff der Küste

und Igoumenitsa kommt, desto vielfältiger werden die Fotomotive. Ein beschauliches Häusermeer direkt am Wasser und dicht bewaldete Hügel als Kulisse im Hintergrund – das sind die ersten Eindrücke. Ein Bummel entlang der Strandpromenade ist ein Muss. Auf der einen Seite tanzen bunte Fischerboote im Wasser, auf der anderen Seite säumen Cafés und Tavernen den Weg. Igoumenitsa gilt als Tor in den Westen Griechenlands mit zahlreichen Ausflugsmöglichkeiten in der nahen Umgebung. Für Sonnenanbeter ist die Halbinsel Drepano-Beach eine Top-Adresse.



Einfache Anreise mit der Fähre von Italien aus.

Korfu gilt als grünste Insel Griechenlands. Hier fühlen sich Natur- und Wanderfreunde besonders wohl.



Patras – Ein weiterer Höhepunkt ist Patras. Die drittgrößte Stadt Griechenlands liegt an der Nordwestseite der großen Halbinsel Peloponnes und genießt aufgrund ihres Nachtlebens den Ruf, dass sie nie schläft. Aber auch am Tag lohnt es sich, durch die Fußgängerzone Aghiou Nikolaou zu schlendern, rauf nach Spinney zu laufen und von der „Veranda“ von Patras den Panoramablick zu genießen.

Wer lieber das Strandleben genießen will, der findet viele Badeorte in der Region. Ein weiterer Vorteil ist die Nähe zum antiken Olympia, nach Nafpaktos, direkt am Eingang zum Golf von Korinth gelegen, oder zur beeindruckenden Schrägseilbrücke Rio-Andirrio-Brücke.

Korfu – Ein Paradies für Natur- und Wanderfans ist Korfu. Die Insel, die

schon Kaiserin Sissi begeisterte, ist durch zerklüftete Berge und eine Küste mit zahlreichen Urlaubsorten geprägt. Sie gilt als grünste der griechischen Inseln und überzeugt durch eine vielfältige Landschaft und traumhafte Strände. Die gastfreundliche Atmosphäre, die lokale Küche und die historischen Stät-

**Die Westküste
Griechenlands:
ein Eldorado auch
für Bildungshungrige.**

ten machen die Insel zu einem einzigartigen Reiseziel. Wer dann abends in einer der zahlreichen Tavernen den



Die beeindruckende Rio-Andirrio-Schrägseil-Brücke.



Kulinarik und Gastfreundschaft werden großgeschrieben.

Sonnenuntergang beobachtet, versteht, warum Sissi Korfu oder Kerkyra, wie die Griechen die Insel nennen, so sehr liebte.

i

Anreise: Mit dem eigenen Fahrzeug nach Ancona oder Bari. Von dort fahren Anek Lines und Superfast Ferries nach Igoumenitsa und Patras. Von Juni bis September wird auch der Hafen von Korfu angefahren. Buchungen möglich beim ACE-Reisebüro unter 0711 530 36 78 oder unter www.reisen.ace.de.

Info: Fahrpläne gibt es unter www.ane.gr und www.superfast.com. Noch mehr Infos zu Griechenland gibt es auf www.discovergreece.com/de und www.visitgreece.gr.

SEELUFT SCHNUPPERN



Die schönsten Reiseziele liegen weit hinter dem Horizont. Ob ferne Küsten oder Trauminsel – mit einer Fährfahrt fängt der Urlaub gleich gut an.

Marc Roger Reichel

Auch 2024 ändern einzelne Fähr-Gesellschaften ihre Routen; vor allem auf den Strecken über die Ostsee zeigt sich die Tendenz, größere Schiffe einzusetzen. **Wie schon in den vergangenen Jahren erfreut sich das Baltikum wachsender Beliebtheit.** Die Routen nach England fallen nach dem Brexit zwar etwas spärlicher aus, doch dafür werden **mehr Direktverbindungen von Frankreich nach Irland angeboten.**

Ausgestattet mit modernen und gut belüfteten Kabinen sowie einem reichen gastronomischen Angebot bieten moderne Fähren viele Annehmlichkeiten, die die Zeit kurz werden lassen. Auf Langstrecken werden **Unterhaltungsprogramme** angeboten, in den Ferien kommt oftmals **Kinderanimation** hinzu. Mitunter sind auch **Spa- und Fitnesszentren** Teil der Bordausrüstung.

Im Vergleich zur allgemeinen Teuerung fallen die Kosten pro Passage kommod



Meerluft und beeindruckender
Ausblick: Der Urlaub beginnt meist
schon während der Fährfahrt.

FOTOS: JULIA NEUBAUER | DIE ROADIES; MAGOPOND5 IMAGES

Tarifvergleich verschiedener Gesellschaften ebenso Geld gespart werden wie durch **frühes Buchen** oder die Entscheidung für **unpopuläre Abfahrtszeiten**. **Onlinebuchungen sind meist billiger als der Ticketkauf am Hafen**. Wer häufiger das gleiche Urlaubsziel ansteuert, sollte sich die Vorteilsprogramme verschiedener Reedereien anschauen, die **bis zu 20 Prozent Rabatt** bringen. Dazu kommen Vergünstigungen für Familien und Senioren. **Das ACE-Reisebüro berät gern.**

Im Vergleich zum Landweg sind die Fährpreise durchaus konkurrenzfähig, zudem sichert die Seefahrt ein **entspanntes Ankommen**. Eine **umweltfreundliche Art des Reisens** ist die Fähre ohnehin. Allein die auf einem großen Schiff transportierten Lastwagen würden auf der Straße eine vier Kilometer lange Schlange ergeben, von den vielen Urlauberfahrzeugen nicht zu reden. Neue Fähren punkten darüber hinaus mit **niedrigen Emissionswerten, computergestützter Navigation** spart Ressourcen. Die Mitnahme von Elektroautos stellt kein Problem dar – allerdings gibt es kaum Auflademöglichkeiten während der Passage.

aus. **Sparen lässt sich durch geschickte Reiseplanung:** Selbst in der kosten-trächtigen Hochsaison kann durch den



ANGEBOTE

Im Fahren-Portal des ACE-Reisebüros finden Sie aktuelle Angebote.
www.ace.de/faehren



Wer mit der Fähre reist, spart sich den langen Landweg und kann sich während der Überfahrt erholen.



SCHWEDENZAU

Skåne in Südschweden ist im Sommer eine Camping- und Badehochburg. Im Frühjahr aber: große Stille über kilometerlangen Stränden und magischen Steinen. *Nicola Förg*

Das netteste Automuseum Europas und der mysteriöse Steinkreis Ales strahlen ihre eigene Magie aus.



Museumsführer Ingemar Hansson legt seine Hand fast ehrfürchtig auf die Motorhaube. Das ist der Rolls-Royce, in dem Zsa Zsa Gabor chauffiert wurde. Dann ist da auch der Rolls, der auf dem Cover von ABBA's drittem Studioalbum zu sehen ist. Ingemar weiß auch, dass in Manhattan 1918 bereits rund 500 Elek-

tro-Taxis fuhr. So ein Modell gibt es auch – im nettesten Automuseum Europas. Was natürlich auch an Ingemar liegt. Die Fliege sitzt, jedes Wort auch. Der Mann putzt, pumpt Reifen auf und erzählt zum Niederknien schön Geschichten über diese rund 170 Pkw und 60 Motorräder, die eng an eng auf 2.500 Quadratmetern stehen.

Das sehenswerte Museum liegt am Meer in Simrishamn. Reisende haben Skåne, Schwedens südlichste Region, im Winter oder Frühjahr quasi exklusiv gebucht, leere Strände so weit das Auge reicht. Ab und zu Hundespaziergänger, sonst nur ein großer Himmel, über den Wolken jagen.

Im Sommer überlaufen, im Frühjahr angenehm. Dann haben Naturliebhaber die unendlichen Strände für sich.

ÜBER

zung besteht aus 59 großen Steinblöcken in Form eines 67 Meter langen Schiffsrumpfes. Die Wissenschaft ist sich uneins, ob das Monument eine historische Grabstätte, eine astronomische Uhr oder die letzte Ruhestätte des mythenumwobenen Königs Ale ist. Es ist still, nur drei junge Männer mit langen Fotolinsen warten auf den Sonnenuntergang. Der nun in Gelborange zu malen beginnt, die Steine umschmeichelt und pure Magie zaubert.

Wer der Küste nordwärts folgt, trifft auf das charmante Städtchen Kivik. Es döst vor sich hin, die bunten Häuschen in den Gassen sind fast kleiner als die Volvos, die davorstehen. Auch auf der Strandwanderung ins Naturschutzgebiet Haväng ist kaum eine Menschenseele unterwegs. Über das platte Land sind vereinzelte Höfe

Pferdekoppeln und verträumte Holzhäuschen sorgen für das typische Schweden-Flair.



Lichtstrahlen durchdringen diese Wolken und zaubern Reflexe in den Sand und auf das „Stonehenge von Schweden“. Die Parkplätze am Ortsrand von Kåseberga lassen erahnen, was hier im Sommer los ist – im Banne der Ales stenar, vermutlich in der frühen Eisenzeit, zwischen 500 und 1000 v. Chr. errichtet. Die Steinset-

in die Ebene verstreut. Meerwärts liegt ein Steinzeitgrab, das in der Hauptsaison von Besuchern umstellt ist, jetzt aber nur steht und leise summt, weil der Wind sich in den stehenden Steinen verfängt. Das Großsteingrab heißt auf Schwedisch Havängsdösen. „Dös“ ist das schwedische Wort für Dolmen, ein Monument, das wohl zwi-

schen 3500 und 2800 v. Chr. entstanden sein muss. Es wurde erst 1843 während eines heftigen Unwetters freigelegt.

Skåne im Winter ist Exklusivität für Menschen, die sich selber gut aushalten können. Weg vom Meer hat eine Attraktion dennoch mit Wasser zu tun. Am Ringsjön-See ging nach der Reformation das Kloster in den Besitz der dänischen Krone, die Geschichte von Skåne ist lange eine dänische! 1908 kam Familie Bonde ins Spiel. Sie begann in den 1960er-Jahren, Besucher ins Bosjökloster zu lassen. Die aktuelle Schlossherrin, Julia Bonde, pflegt mit leichter Hand und Passion für die Heimat Rosengarten, Restaurant und die Tierställe.

Ein Eckpfeiler darf nicht fehlen: Kommissar Wallander. Der ehemalige Bahnhof von Ystad, 1865 erbaut, ist heute ein charmantes B&B. Das alte Bahnhofsgelände war in den Wallander-Filmen die Polizeidienststelle. Idealer Ausgangspunkt, um zu „Fridolfs Konditori“ zu pilgern und das berühmte Wallander-Gebäck zu kaufen und viel Kaffee zu trinken, ohne den kein Schwede länger überlebt.

i

Info: www.visitskane.com

Fährreise: www.frs-baltic.com, mit dem „Skane Jet“ in nur 2,5 Stunden von Sassnitz nach Trelleborg. www.finnlines.com, in 9 Stunden (über Nacht) von Travemünde nach Malmö

Besuchen in Skåne: Autoseum, ab 1. April geöffnet, www.autoseum.se; Bosjökloster Slott & Trädgårdar, www.bosjokloster.se; Stenshuvud-Nationalpark, www.sverigesnationalparker.se

Schlafen und Essen: Ystad: Stationen Bed & Breakfast: www.ystadstation.com; bei Kivik: Svabesholms kungsgård, www.svabesholm.se

Im Hinterland: Höörs Gästgivaregård, www.hoorsgastis.se

STÄDTEREISEN IN

Küstenstädte wie Stockholm oder Göteborg zeugen von Schwedens großer Seefahrtsgeschichte. Doch die Metropolen haben noch viel mehr zu bieten. *fl*

Blick auf die Altstadt Stockholms mit reichhaltiger Geschichte.



STOCKHOLM

SCHIFFSREISE IN DIE VERGANGENHEIT



Aufwendig restauriert: der Dreimaster Vasa von 1628.

historische Gebäude, die von den Glanzzeiten der schwedischen Handelsgeschichte zeugen. Besonders lohnt sich der Blick vom Turm des Stadshuset, des Rathauses. Schon der Aufstieg durch den 106 Meter hohen Backsteinturm ist ein kleines Abenteuer. Bei schlechtem Wetter bietet sich ein Besuch der knapp 50 Museen an. ABBA, Münzen, Post, Polizei, Nobel – da ist für jeden das passende Thema dabei. Allen voran das Vasa-Museum. Hier lässt sich ein originaler Dreimaster aus dem Jahr 1628 bewundern. Die Geschichte um die Vasa ist spannend und kurzweilig aufbereitet.

Stockholm strotzt nur so vor Superlativen. Größte Stadt in Skandinavien, Hauptstadt Schwedens und unzählige Sehenswürdigkeiten. In der Altstadt, Gamla Stan, warten das königliche Schloss, die Domkirche sowie viele



GÖTEBORG

INSELHOPPING MIT DEM ÖPNV

Göteborg ist die zweitgrößte Stadt Schwedens. Wie in Stockholm gibt es auch hier eine sehenswerte Altstadt mit Kronhuset, Domkirche und Fischmarkthalle. Neben altherwürdigen Handelshäusern findet sich aber auch viel moderne Architektur, wie etwa das Opernhaus. Mindestens einen kompletten Tag sollten sich Gäste für einen



Unzählige Inseln säumen die Küste Göteborgs.

Besuch des Schärengartens nehmen. Schären nennen sich die unzähligen Inseln vor der Küste. Auf manchen steht nur ein Haus samt kleinem Leuchtturm, andere sind mit kleinen Dörfern bewohnt. Die größten Inseln sind mit einem Netz aus Fähren verbunden, die Teil des öffentlichen Nahverkehrs sind. Ein 24-Stunden-Ticket für das komplette Stadtgebiet samt Fähren kostet knapp zehn Euro.

Die Domkirche im lebhaften Stadtzentrum.



SCHWEDEN

HELSINGBORG

GEHEIMTIPP AM ÖRESUND



Wer von Dänemark eine kurze Stippvisite über den Öresund nach Schweden unternehmen möchte, entscheidet sich meist für Malmö. Viel reizvoller ist aber das etwas nördlicher liegende Helsingborg. Der Burgturm Kärnan gewährt Einblick ins Mittelalter und auf das neugotische Backsteinrathaus wird so manche Stadt neidisch sein. Spannend ist ein Besuch des Freilichtmuseums Fredriksdal. Mehrere historische Hofanlagen aus Südschweden wurden abgebaut und in Fredriksdal originalgetreu wieder aufgebaut. Hier wird Geschichte lebendig. Gartenfreunde sollten unbedingt auch einen Abstecher zum Schloss Sofiero unternehmen. Hier wuchs im Laufe von über hundert Jahren eine Rhododendren-Sammlung von 10.000 Pflanzen in 300 Arten an.

Blick auf das neugotische Rathaus in Helsingborg.



Das Freilichtmuseum Fredriksdal.

Wo Traumreisen wahr werden



ANCONA ► KORFU ► IGOUMENITSA ► PATRAS
BARI ► KORFU ► IGOUMENITSA ► PATRAS
VENEDIG ► KORFU ► IGOUMENITSA ► PATRAS



20% FRÜHBUCHERANGEBOT!

Profitieren Sie von unserem Frühbucherangebot!
Gültig für Buchungen und Ticketausstellung
bis 29.02.2024.

25% ACE
UND WEITER GEHT'S

25% Ermäßigung auf Fahrzeuge für ACE-Mitglieder.



Die oben genannten Ermäßigungen gelten nicht auf den Treibstoffzuschlag.
Weitere Informationen zu allen Angeboten finden sie auf www.superfast.com

Für Buchungen und weitere Informationen kontaktieren sie bitte:

CRUISE & FERRY CENTER GmbH, Turmstraße 5, 78467 Konstanz, Tel.: 0751 9579311, E-mail: info@ferrycenter.de

IONIAN GmbH, Wienerstr.114, D-70469 Stuttgart, Tel.: 0711 81476207, 0711 8179746, Fax: 0711 8569269, E-mail: info@ionian.de

© Christian Herret

CLUBREISEN



Ausgewählte ACE-Clubreisen 2024

mit ACE-Reisebegleitung und vielen bereits inkludierten Leistungen

Höhepunkte **Termine** **Preise p.P.**

WHITE PASS Bergbahn-Abenteuer Schweiz

Halbpension im 4*-Hotel am See in Hergiswil, RIGI-Bahn, Titlis-Gletscher, Engelberg-Express, Interlaken & Grundelwald, 5 Tage Tellpass	18.02. – 24.02., 10.03. – 16.03.	ab 958 €
--	-------------------------------------	-----------------

Camping-Rundreise Jakobsweg

Mimizan, Pamplona, Nájera, León, Santiago de Compostela, Bilbao	18.04. – 04.05.	ab 2.148 €
---	-----------------	-------------------

BIG FIVE Bergbahn-Abenteuer Schweiz

Halbpension im 4*-Hotel am See in Hergiswil, Cabrio-Luftseil-Bahn, Stanserhorn, RIGI-Bahn, Pilatus-Bahn, 5 Tage Tellpass	26.05. – 01.06., 16.06. – 22.06., 01.09. – 07.09., 29.09. – 05.10.	ab 1.088 €
--	---	-------------------

Camping-Rundreise Polen

Stettin, Danzig, Masuren, Bialowieski Park – Warschau, Krakau, Breslau	27.07. – 17.08.	ab 1.898 €
--	-----------------	-------------------

Bregenzer Festspiele

Halbpension im Hotel in Feldkirch, Bodensee, Schwarzenberg, Bregenz, Mainau, Bregenzer Wald und die Oper am See: Der Freischütz	Hotel NightInn*** 31.07. – 04.08., 14.08. – 18.08.	ab 798 €
	Hotel Montfort**** 12.08. – 16.08.	ab 868 €

Camping-Rundreise Rumänien

Hermannstadt, Sovata, Kronstadt, Bukarest, Karpaten, Transsilvanien	15.09. – 04.10.	ab 1.998 €
---	-----------------	-------------------

Kataloge gratis bestellen

Weitere Clubreisen sowie Rad- und Erholungsreisen buchbar über:

www.ace-reisen.de



Zwischenverkauf, Druckfehler und Preisänderungen vorbehalten.



RADELN DURCH DAS WASSER

In Belgien gibt es bei Bokrijk ein einzigartiges Fahrrad-erlebnis. „Radeln durchs Wasser“ nennt sich der Radweg, dessen Route mehr als 200 Meter durch einen Teich vom einen Ufer zum anderen führt. In der Mitte befindet sich das Wasser auf beiden Seiten auf Augenhöhe. Radfahrende fühlen, sehen und riechen das Wasser. Wer aus der Ferne zuschaut, sieht nur die Köpfe auf der Wasseroberfläche vorbeiziehen. Ebenfalls in der Region Flandern gibt es „Radeln durch die Bäume“ und „Radeln durch die Heide“. *fl*

FLAMINGOS UND SEEPFERDCHEN

Seltene Vogelarten, blühende Orchideen und Reptilien, die anderenorts längst ausgestorben sind: In den Schutzgebieten der portugiesischen Algarve können Naturfreunde viele spannende Entdeckungen machen. Etwa im Parque Natural da Ria Formosa, der sich von Ancão im Westen bis nach Manta Rota im Osten erstreckt. Flamingos und Pfuhschnepfen staksen durchs flache Wasser, Mäusebussarde kreisen am Himmel und im Wasser tummelt sich Europas größte Kolonie an Seepferdchen. www.visitalgarve.pt *fl*



ACE-REISEBÜRO

Schmidener Str. 227 | 70374 Stuttgart
Telefon: 0711 5303-678 | Fax: 0711 5303-119
E-Mail: reise@ace.de | www.ace-reisen.de

AL 01/2024



KONSTANZ FEIERT JAHR DER GESCHICHTE

2024 feiert Konstanz das Jahr der Geschichte. Lebendige Stadtführungen, frische Erlebnisse und spannende Ausstellungen nehmen mit auf eine Zeitreise in die einzigartige Geschichte der Stadt am Bodensee. Eines der Highlights: Die große Landesausstellung „Welterbe des Mittelalters“, anlässlich des 1.300-jährigen Jubiläums der UNESCO-Welterbe-Insel Reichenau, wird sowohl auf der Insel als auch in Konstanz zelebriert. www.konstanz.de/fl

SCHNITZELJAGD ZUM RÄTSELN

Wer gerne in der Natur ist und Spaß am Rätseln hat, wird mit den „Green Escape Tours“ seine Freude haben. Bei dieser Art moderner Schnitzeljagd im Raum Nordhessen steht das Naturerlebnis im Vordergrund. Ganz ohne digitale Hilfsmittel geht es darum, Rätsel in der Gruppe zu lösen. Die Reihe bespielt das Thema Natur- und Klimaschutz – es geht nicht nur um das reine Outdoorerlebnis, sondern um die Sensibilisierung für eine intakte Natur. Vier Touren können gebucht werden: in Rotenburg an der Fulda, Neukirchen und Ziegenhain, fünf weitere folgen. www.grimmheimat.de/fl



FOTOS: VISIT LIMBURG/LUC DAELEMANS, MARINA BUYS/PIXABAY, MTK/LEO LEISTER, GRIMMHEIMAT NORDHESSEN



SEEREISEN

nicko cruises®

8-tägige Rhein-Kreuzfahrt mit nickoSPIRIT

Route: Köln – Amsterdam – IJsselmeer – Köln

Termine: 17.06. – 24.06.2024, 11.07. – 18.07.2024, 14.08. – 21.08.2024

	Termin 1 17.06. – 24.06.2024		Termin 2 11.07. – 18.07.2024		Termin 3 14.08. – 21.08.2024	
	DZ	EZ	DZ	EZ	DZ	EZ
Garantiekabine						
2-Bett Hauptdeck	1.299 €	2.468 €	1.199 €	2.098 €	1.299 €	2.468 €
2-Bett Mitteldeck	1.629 €	3.095 €	1.529 €	2.676 €	1.629 €	3.095 €
2-Bett Oberdeck	1.999 €	3.798 €	1.899 €	3.323 €	1.999 €	3.798 €

Vorteil: Ausflugspaket mit 4 Ausflügen im Wert von 139 € p.P. inklusive.

Zubuchbare Leistung p.P.: An- und Abreise Bahn 2. Klasse: 190 €, An- und Abreise Bahn 1. Klasse: 290 €, Getränkepaket: 203 €

1 148-tägige Weltreise mit Vasco da Gama

Route: Heraklion – Dubai – Singapur – Cairns – Papeete – Valparaiso – Montevideo – Rio – Teneriffa
Termine: 23.10.2024 – 18.03.2025

2 110-tägige Weltreise mit Vasco da Gama

Route: Singapur – Cairns – Papeete – Valparaiso – Montevideo – Rio – Teneriffa

Termine: 29.11.2024 – 18.03.2025 (Info: Flugtage können vom genannten Reisedatum abweichen)

Kategorie DZ	1 Große Weltreise 23.10.24 – 18.03.25		2 Kleine Weltreise 29.11.24 – 18.03.25	
	Regulärer Preis	Preis-Vorteil zu nicko cruises	Regulärer Preis	Preis-Vorteil zu nicko cruises
02: 2-Bett-Innenkabine vorn/achtern, Deck 5/6/9	23.652 €		18.684 €	
08: 2-Bett-Außenkabine mit Fenster vorn/achtern, Deck 4	32.625 €	-3.474 €	25.776 €	-2.781 €
09: 2-Bett-Außenkabine mit Fenster vorn/achtern, Deck 5	33.786 €	-3.204 €	26.694 €	-2.529 €
10: 2-Bett-Außenkabine mit Fenster und Verb.tür (Familie), Deck 4	34.857 €	-3.303 €	27.549 €	-2.610 €
11: 2-Bett-Außenkabine mit Fenster, Deck 4	34.857 €	-2.232 €	27.549 €	-1.773 €
12: 2-Bett-Außenkabine mit Fenster, Deck 5 / Deck 9 vorn	36.450 €	-2.664 €	28.791 €	-2.097 €

1 Zubuchbare Leistung p.P.: Zuschlag 2-Bett-Kabine zur Alleinbenutzung: plus 15 %, Flug nach Heraklion ab Frankfurt, München, Düsseldorf, Hamburg, Berlin (einfach), inkl. Rail&Fly: 400 €, Rückflug ab Teneriffa nach Frankfurt, München, Düsseldorf, Hamburg, Berlin (einfach), inkl. Rail&Fly: 330 €, Aufpreis Getränkepaket Classic: 1.911 €, Aufpreis Getränkepaket Premium: 4.851 €

2 Zubuchbare Leistung p.P.: Zuschlag 2-Bett-Kabine zur Alleinbenutzung: plus 15 %, Flug Frankfurt – Singapur (einfach), inkl. Rail/Fly: 1.090 €, Rückflug ab Teneriffa nach Frankfurt, München, Düsseldorf, Hamburg, Berlin (einfach), inkl. Rail&Fly: 330 €, Aufpreis Getränkepaket Classic: 1.417 €, Aufpreis Getränkepaket Premium: 3.597 €

Hinweis: Dies sind Aktionsreisen. Sie verfügen über ein begrenztes Kontingent. Es gelten besondere Storno- und Umbuchungsbedingungen gemäß der AGB der nicko cruises Schiffsreisen GmbH.

ACE-REISEBÜRO

Schmidener Str. 227 | 70374 Stuttgart
Telefon: 0711 5303-678 | Fax: 0711 5303-119
E-Mail: reise@ace.de | www.ace-reisen.de



AL 01/2024

Zwischenverkauf Druckfehler und Preisänderungen vorbehalten.



Schreiben oder mailen Sie uns. Ob Fragen, Lob oder Tadel, wir freuen uns auf Ihre Meinung.
ACE LENKRAD
70369 Stuttgart
leserbriefe@ace.de

Bitte immer mit Namen und Anschrift. Einsender erklären sich mit Kürzungen einverstanden.

Finde den Blinker

Zu Verkehrssicherheit allgemein
 Ich stehe manchmal minutenlang an der Kreuzung, um Blinkleuchten zu entdecken. Mal oben, mal unten, am Spoiler oder in der Stoßstange. Mal gelb, mal rot. Gibt es nicht mal eindeutige Vorschriften für die Hersteller? Noch dazu blinkt ja jeder nur maximal zweimal oder gar nicht. Sollte mal diskutiert werden. Ich frage immer meinen Beifahrer: „Siehst du einen Blinker?“ Ein Wettbewerb.

Joachim Wuttig, Bad Salzungen
Anm. der Redaktion: Es gibt eindeutige Vorschriften. Für die Typgenehmigung bei Fahrzeugen, und damit auch für die Platzierung der Blinker. Zusätzlich ist das Kraftfahrt-Bundesamt. In allen seit ca. 2000 zugelassenen Fahrzeugen blinken Blinker nach dem Antippen mindestens drei Mal, was laut TÜV z. B. für einen Spurwechsel ausreichend ist, nicht aber für das längere Stehen an einer Ampel.

E-Auto nur für Idealisten?

Zu Zahl des Monats (durchschnittlicher Preis für E-Autos)
 Auf welchem Planeten leben Sie eigentlich? Wissen Sie, was ein durchschnittlicher Arbeiter verdient? 56.900 € für einen E-Neuwagen oder von mir aus 25.000 € für ein gebrauchtes E-Auto sind für die meisten Menschen in

Deutschland nicht bezahlbar. Solange der E-Wagen teuer bleibt, werden nur wenige Idealisten ein E-Auto kaufen, selbst wenn die Steuern und Abgaben für die Verbrenner steigen.

Waldemar Rink, Leopoldshöhe
Anm. der Redaktion: Betrachtet man den gesamten Lebenszyklus, sind die meisten E-Autos günstiger als Verbrenner. In der reinen Anschaffung sind E-Autos aber im Moment noch sehr teuer: E-Autos werden zumeist nur in den oberen Fahrzeugsegmenten mit einer sehr guten Ausstattung angeboten. Es gibt aber auch günstigere E-Autos wie den e-C3 von Citroën oder den Dacia Spring, der in dieser Ausgabe auch getestet wurde. Der ACE fordert die Hersteller schon seit langem auf, endlich in den unteren und mittleren Volumensegmenten bezahlbare E-Autos anzubieten.

Arbeit nur ohne Stress

Zu Pro & Contra „Ist die Führerscheinprüfung zu schwierig?“
 Betrugsversuche oder auch „Schummeleien“ bei Prüfungen jeglicher Art sind so alt wie die Menschheit. Man wird sie nicht vermeiden, sollte sie aber auch nicht dulden! So viel dazu. Fakt ist: Wer sich heute im Rahmen eines Fahrerschulbesuchs mit einer geeigneten Fahrschul-App intensiv auf eine theoretische Führerscheinprüfung vorbereitet,

besteht diese auch mit sehr hoher Wahrscheinlichkeit. Der Prüfungsstress wird sich dabei nicht ganz vermeiden lassen. Allerdings kann der Stresspegel durch das Gefühl, das Mögliche für die Prüfung getan zu haben, stark verringert werden.

Ulrich Börner, Nordhausen

Es gibt eine bewährte Methode, die Prüfung zu bestehen: Lernen.

Marlies Tress, Oldenburg

Kein Platz für das fünfte Rad

Zu den Fahrberichten allgemein
 Immer wieder lese ich die Tests und Fahrberichte in ACE LENKRAD gern. Allerdings fehlt mir in den letzten Jahren ein Detail, das mir wichtig erscheint. Ich habe in den letzten zwei Jahren zwei Reifenpannen gehabt und war froh, dass sich ein Reserverad an Bord befand, denn das bei meinem Alfa 159 serienmäßig mitgelieferte Pannenspray hätte nach Auskunft der jeweiligen Reifenhändler nicht zur Reparatur gereicht, weil die Karkasse zu sehr beschädigt war. Heutzutage gibt es bei den Pkw selbst diese Pannensprays häufig nur noch als Option, von Reserverädern ist nicht nur gar keine Rede mehr, sondern es fehlt auch die Reserveradmulde, in die man ein zusätzlich

gekauft Rad legen könnte. Ich weiß nicht, was an einer Reserveradmulde so teuer ist, dass man sie einsparen muss. Sollen die Hersteller es doch dem Kunden überlassen, ob er ein zusätzliches Rad mitführen will oder nicht. Bei den E- und Hybridfahrzeugen kann man in der Mulde auch das Ladekabel verstauen.

Friedrich-Karl Beckmann, Pinneberg
Anm. der Redaktion: Gerade bei E-Autos ist das Einfügen einer Reserveradmulde schwierig, da die Batterie den entsprechenden Platz benötigt. Für das Verstauen des Ladekabels steht in vielen Elektroautos auch ein sogenannter Frunk in der Fahrzeugfront zur Verfügung. Und statistisch kommen Reifenpannen – im Vergleich zu anderen Schäden – eher selten vor.

ACE LENKRAD-MARKT



URLAUB

Deutschland

Fränk. Schweiz, Urlaub zw. Burgen, Mühlen und Höhlen, Thermalb. Uvm. FeWo ab 38,00 € www.haus-wiesenttal.de 092021222 ^(p)

MOSEL, Nähe Bernkastel **** FEWOS 2-4 Pers. T 06534-1428, www.Engel-Burgen.de ^(p)

Bay. Wald Bauernhof mit Gasthaus, eigenes Hallenbad, Kegelbahnen (auch für Clubs), Ponyreiten frei, Hausprospekt, Ü/FR 47,50 €, Kinderermäßigung, Hunde erlaubt. Tel.: 09963/756, www.gasthaus-dirscherl.de ^(p)

VERSCHIEDENES

Wir retten Ihre schönsten Erinnerungen!!!
IHRE ALTEN FILME auf DVD P.F.Medien – Tel. 06222 66 44 22, 69168 Wiesloch, Eichelweg 6 (im REWE) Sonderrabatt für ACE-Kunden ^(p)

Braunschweig, Salzgitter, Goslar, Wolfsburg:
<https://autoschilder1a.jimdofree.com> ^(p)

VERKAUF

Neuw. Heckträger für Anhängerkupplung, für 2 Fahrräder. FP 120,- €. Tel. 05624/433 ^(p)

**MIT EINER ANZEIGE
ERREICHEN SIE ÜBER 460.000 ACE LENKRAD-
LESER – AB NUR 19,- €.**

Auftragsannahme: www.ace.de/anzeigen

Termine der nächsten Ausgabe
Anzeigenschluss: 01.03.2024
Erscheinungstermin: 02.04.2024

Bei Fragen zu Anzeigenschaltungen
Telefon: 0711 53 03 40 11
Fax: 0711 53 03 40 18
E-Mail: anzeigen@ace-lenkrad.de

ACE-Verlag GmbH
Anzeigenabteilung
Schmidener Straße 227
70374 Stuttgart

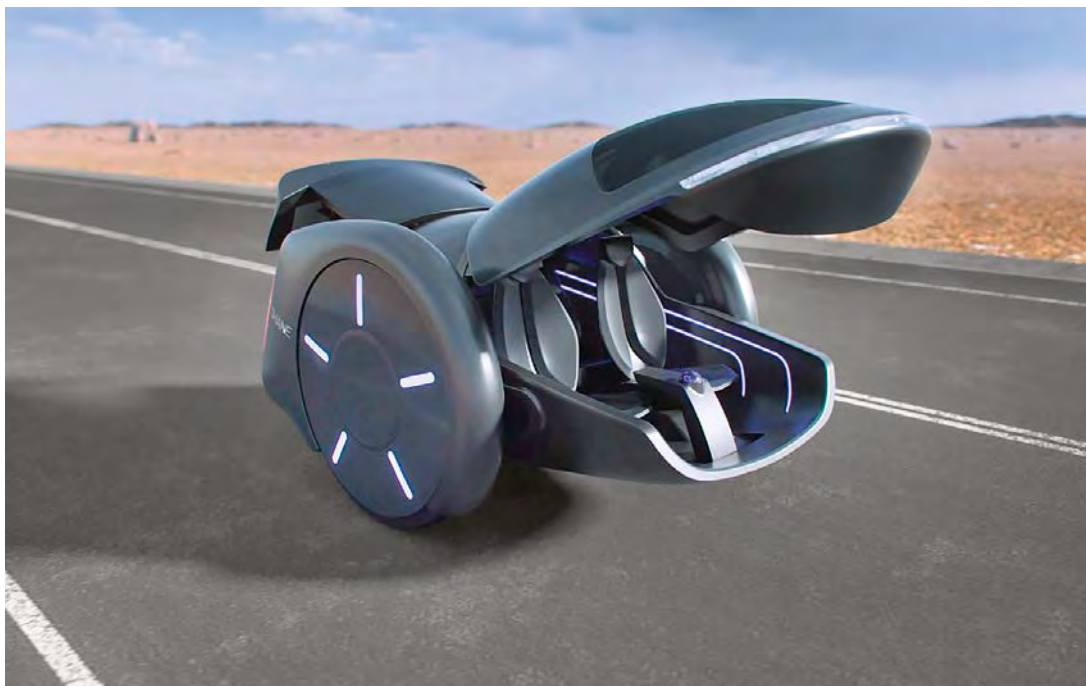


FOTO: INVENTIST INC

HOVERBOARD XXL

Ein Elektroauto auf zwei Rädern

Hoverboards, die schwebenden Skateboards, sind ein vertrauter Anblick im Straßenverkehr. Für erstaunte Blicke dürfte das neueste Produkt des Hoverboard-Erfinders Shane Chen sorgen: Er hat ein futuristisch anmutendes Elektroauto auf zwei Rädern entwickelt, das fünf Personen Platz bietet. SHANE, so auch der Name des Fahrzeugs, soll nicht nur im Stadtverkehr punkten, sondern auch auf der Autobahn schnell und sicher unterwegs sein. Es verändert seinen Schwerpunkt im Verhältnis zu den Rädern und liegt dadurch immer stabil auf der Straße. Die großen Reifen minimieren den Rollwiderstand. Geladen wird das E-Auto unter anderem über Stoßdämpfer-Generatoren, die Erschütterungen beim Fahren in Energie für die Batterien umwandeln. Die Lenkung funktioniert, wie beim Hoverboard, über die unterschiedlichen Geschwindigkeiten der Räder. Ob SHANE genauso häufig im Straßenbild erscheint wie die „schwebenden Bretter“, wird sich zeigen. Seine Alltagstauglichkeit und vor allem seine Sicherheit muss das „Hoverboard XXL“ erst noch in gründlichen Tests beweisen.

KONTAKT

ACE-INFO-SERVICE

Bei Fragen rund um Ihre Mitgliedschaft, Reiserouten und Zusatzleistungen, rund um die Uhr
T: +49 711 530 33 66 77
E-Mail: info@ace.de

ACE-REISEBÜRO

Mitgliederreisen und Katalogreisen, Buchung und Beratung 9 bis 18 Uhr oder rund um die Uhr unter
www.ace-reisen.de
T: +49 711 530 36 78
E-Mail: reise@ace.de



ACE-EURO-NOTRUF

Bei Panne oder Unfall rund um die Uhr
T: +49 711 530 34 35 36
E-Mail: notruf@ace.de

ACE-VERTRAUENSANWÄLTE

Kostenlose Erstauskunft für Club-Mitglieder
www.ace.de/vertrauensanwaelte/

ACE-Notfall-Rechtshilfe

Für juristische „erste Hilfe“ per Telefon rund um die Uhr
T: +49 711 530 33 88 33

IMPRESSUM

ACE LENKRAD ist das offizielle Mitteilungsblatt des ACE Auto Club Europa e.V. und erscheint alle zwei Monate jeweils am 1. des Monats. Für Mitglieder sind Preis und Zustellung der gedruckten Zeitschrift (oder wahlweise der E-Paper-Version) ohne besondere Gebühr im Beitrag enthalten. ISSN-Nr. 0943-3945, Postvertrieb E 2304. Hinweise zum Datenschutz auf <https://www.ace.de/datenschutz/>

ACE Auto Club Europa

Schmidener Str. 227,
 70374 Stuttgart
 E-Mail: info@ace.de,
 Internet: www.ace.de
 ACE-Info-Service
 07 11 530 33 66 77

Herausgeber:

ACE-Vorstand
 Stefan Heimlich,
 Karlheinz Stockfisch

Redaktion:

Bruno Merz (Chefredaktion),
 Robin Georg Schmid (Chef vom Dienst), Florian Ladenburger,
 Philipp Meier, Raphael Roth,
 Michèle Wrobel, Heidi Fischer
 Leserservice: 07 11 53 03-0,
 Redaktionsfax: 07 11 53 03-210,
 E-Mail: redaktion@ace.de

Grafik:

Jochen Haller, Gabriele Bender,
 Rolf Seufferle, Henryk Spieß

Fotografie:

Jakob Hipp, Florian Schmucker,
 Konstantin Tschovikov

Autoren dieser Ausgabe:

Nicola Förg, Christina Letzeisen,
 Vanessa Lisa Oelmann, Marc Roger
 Reichel, Uwe Schmidt-Kasperek
 © bei ACE Verlag GmbH

Nachdruck und Weiterverbreitung in allen Medien und Online-Diensten nur mit Genehmigung der Redaktion. Gezeichnete Artikel stimmen nicht immer mit der Meinung der Redaktion überein. Für unverlangt eingesandte Manuskripte und Illustrationen keine Gewähr.

Verlag und Vertrieb:

ACE Verlag GmbH
 Geschäftsführer:
 Karlheinz Stockfisch,
 E-Mail: verlag@ace.de

Anzeigen:

Dennis Schediwy (Anzeigenleiter),
 Fax: 07 11 53 03-40 18, E-Mail:
anzeigen@ace-lenkrad.de
 Mediadaten Nr. 61, gültig ab
 01.01.2024. Anzeigen und andere
 Werbeformen externer Anbieter stellen keine Empfehlung des ACE dar.

Druck: Stark Druck GmbH + Co.
 KG, Im Altgefäll 9, 75181
 Pforzheim, E-Mail: info@stark-gruppe.de
 Auflage IVW-geprüft



»ENDLICH MAL 'NE VERSICHERUNG,
DIE NICHT NUR SEHR GUT, SONDERN
AUCH SEHR GÜNSTIG IST.«

SONDERKONDITIONEN
FÜR ACE-MITGLIEDER



**JETZT TOP-LEISTUNGEN ZU TOP-BEITRÄGEN SICHERN:
AUTO, HAUSRAT, WOHNGEBÄUDE, UNFALL, HAFTPFLICHT**

Was wirklich wichtig ist, vertraut man Experten an. Egal, ob Auto-, Hausrat-, Wohngebäude-, Haftpflicht- oder Unfallversicherung. Bei der VHV sichern Sie sich ausgezeichnete Leistungen zu überraschend günstigen Konditionen. Und das Beste: Alle ACE-Mitglieder profitieren von Sonderkonditionen auf die VHV Exklusivtarife. Mehr Informationen unter ace.de/vhv

VHV 
VERSICHERUNGEN

IN KOOPERATION MIT

ACE
UND WEITER GEHT'S

Rioja-Vielfalt zum Spitzenpreis

VINOS

Das Beste aus Spanien

ÜBER

50%

KENNELNERN-
RABATT

STATT ~~63,70€~~

29,99€*

GOLD
Berl. Wein
Trophy

90
Falstaff

GOLD
Mundus
Vini



SCHOTT
ZWIESEL

+
GRATIS
Gläser-Set

VERSANDKOSTENFREI* BESTELLEN: vinos.de/ace



Bester Fachhändler
Spanien 2023



Schnelle Lieferung mit DHL
in 1-2 Werktagen



Top-Bewertungen
4,9/5 Sterne bei Trustpilot

ZUM PAKET



*Gratisversand gilt beim Vinos-Erstkauf, ansonsten kommen 2,99 € Versand je Bestellung hinzu. Angebot enthält 6 Weine aus Spanien à 0,75l/Fl. und 2 Gläser von Schott Zwiesel. Sollte ein Wein ausverkauft sein, wird automatisch der Folgejahrgang oder ein mind. gleich-/höherwertiger Wein beigelegt. Aktueller Paketinhalt unter vinos.de/ace. Angebot ist gültig, solange der Vorrat reicht. Es gelten unsere AGB. Grundpreis pro Liter: 6,66 €. Preise verstehen sich inkl. MwSt. Wein & Vinos GmbH, Hardenbergstr. 9a, 10623 Berlin, 030 330 855 05 (Mo-Fr 9:00-17:30 Uhr). **Vorteilsnummer: 37821**