

ACE LENIKRAD

N° 06/2023



ACE
UND WEITER GEHT'S



TANKSTELLE DER ZUKUNFT

So könnte sie im Elektrozeitalter aussehen

DAS ÄNDERT SICH 2024

Die wichtigsten Neuerungen
für mobile Menschen

ACE-HAUPTVERSAMMLUNG

So geht der ACE
in die Zukunft

NORD, OST, SÜD & WEST

Traumreisen in alle
Himmelsrichtungen

Eine der beliebtesten Studienreisen der Deutschen – 15 Tage 4-Sterne-Reise Kroatien & Montenegro



Tag 1-7:
**4-Sterne-Studienreise
Kroatien & Montenegro**



Tag 8-15:
**Erholung im exklusiven
4-Sterne-Hotel an der Adria** **GRATIS!**

Für Sie als Leser von
ACE LENKRAD

Normalpreis **1.250,€***

Ihr Rabatt **-1.000,€**

ab nur **250,€*** p.P. im DZ



Inklusive
Dubrovnik (Welterbe)



Inklusive
Split (Welterbe)



Inklusive
Trogir (Welterbe)



Inklusive
Kotor (Welterbe)

Inklusive spektakulärem Ausflugsprogramm:

Tag 1 – 7: Exklusive 4-Sterne-Studienreise

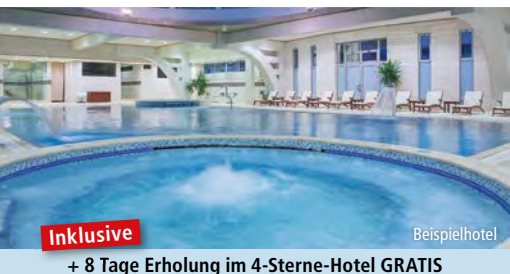
- **Dubrovnik (UNESCO-Welterbe):** Spaziergang durch die malerische Altstadt (UNESCO-Weltkulturerbe)
- **Adriaküste:** Panoramafahrt entlang einer der schönsten Küsten der Welt
- **Ston:** 5,5 km lange Festungsmauer aus dem 14. Jhd. – die zweitlängste weltweit nach der Chinesischen Mauer
- **Pelješac-Brücke:** imposante Schrägseilbrücke
- **Split:** Rundgang mit mächtigen Palästen, Säulen und historischen Plätzen. Herausragend ist der Diokletian-Palast (UNESCO-Weltkulturerbe) – eines der besterhaltenen römischen Bauwerke weltweit (Eintritt inkl.).
- **Trogir (UNESCO-Welterbe):** traumhafte Altstadt, ausgezeichnet als UNESCO-Weltkulturerbe, auf einer kleinen Insel
- **Porto Montenegro:** mondäner Yachthafen in Tivat
- **Omis:** Hafenstadt & ehemalige Piratensiedlung
- **Počitelj:** eines der interessantesten Dörfer des Balkans mit Burgmauer, Moscheen und Karawansereien
- **Kunsth Handwerk** in traditioneller Teppichknüpferei
- **Međugorje:** berühmter christlicher Wallfahrtsort, an dem 6 Jugendlichen die Mutter Gottes erschien
- **Trebinje:** Besonders sehenswert ist u.a. das historische Stadtzentrum „Kastel“ und die imposante Osman-Pascha-Moschee
- **Handwerkstradition** im Schmuck- und Lederatelier
- **Budva:** Spaziergang durch eine der ältesten Altstädte an der Adriaküste
- **Kotor (UNESCO-Welterbe):** eine der schönsten Buchten der europäischen Mittelmeerküste und UNESCO-Weltkulturerbe

Tag 8 – 15: Urlaubsverlängerung im exklusiven 4-Sterne-Hotel an der Adriaküste GRATIS

Eine Woche Erholung in Ihrem 4-Sterne-Hotel an der Adriaküste! Genießen Sie die Annehmlichkeiten des Hotels oder legen Sie am Außenpool eine Pause ein. An Tag 14 Rückfahrt nach Dubrovnik. Am 15. Tag Rückflug nach Deutschland.

Ihre Inklusivleistungen:

- + Hin- und Rückflug mit renommiertes Fluggesellschaft* nach Dubrovnik, inkl. Hoteltransfers **274,-€**
 - + 7 Tage 4-Sterne-Studienreise Kroatien & Montenegro mit den 4 berühmtesten UNESCO-Welterbestätten **588,-€**
 - 7 Übernachtungen im Doppelzimmer in ausgewählten 4- und 5-Sterne-Hotels (Landeskat.)
 - 7x reichhaltiges Frühstücksbuffet
 - Rundreise in unserem modernen und klimatisierten Reisebus
 - Spektakuläres Ausflugsprogramm und Eintritte (lt. Programm)
 - + Ihr Geschenk: 8 Tage Erholung im 4-Sterne-Hotel an der Adriaküste GRATIS **388,-€**
 - 7 Übernachtungen im Doppelzimmer im wunderschönen 4-Sterne-Hotel (Landeskat.)
 - attraktiver Außenpool, beheiztes Hallenbad und vieles mehr
 - + Qualifizierte, Deutsch sprechende Studienreiseleitung
 - + 24 Stunden ärztliche Rufbereitschaft
- Gesamtpreis p. P. **1.250,-€***
Rabatt p. P. **-1.000,-€**
Vorzugspreis p. P. ab nur 250,-€*



Inklusive Beispielhotel
+ 8 Tage Erholung im 4-Sterne-Hotel GRATIS

Reisemonate	Feb.2024 (1.-20.2.)	Feb.2024 (21.-29.2.)	März 2024 (1.-14.3.)	März 2024 (15.-31.3.)	April 2024	Okt. 2024	Nov. 2024 (1.-9.11.)	Nov. 2024 (10.-21.11.)	Nov. 2024 (22.-30.11.)
Saisonzuschlag p.P.	0,-€	60,-€	120,-€	180,-€	240,-€	240,-€	160,-€	80,-€	40,-€

Lesen & Reisen: Unser Vorzugspreis für Sie als Leser von ACE LENKRAD

250,€* p.P. im DZ statt **1.250,€***

Rabatt für ACE LENKRAD-Leser - 1.000 € p.P.

Flughafen	Berlin	Düsseldorf	Frankfurt	Hamburg	Hannover	Leipzig	München	Stuttgart
Flughafenzuschlag p.P.	0,-€	60,-€	65,-€	60,-€	60,-€	55,-€	60,-€	60,-€
Abflugtage	Mo Di	Mo Fr Sa	Do	Do Sa	Sa	Sa	Di Do	Di

Wunschleistung zu Vorzugskonditionen:

Genusspaket: Das Paket beinhaltet täglich reichhaltiges Abendessen mit internationalen Spezialitäten während der 7-tägigen Studienreise: nur 149,-€ p.P. statt 168,-€*

Einzelzimmerzuschlag: 250,-€ p.P.

Zur Einreise benötigen deutsche Staatsangehörige einen bei Ausreise noch mind. 3 Monate gültigen Personalausweis bzw. Reisepass. Staatsangehörigen anderer Länder wird empfohlen, die für sie geltenden Einreisebestimmungen bei der Botschaft des jeweiligen Ziellandes zu erfragen.

* z.B. Freebird Airlines (bekannte Charterfluggesellschaft)

* Vor Ort ist eine zusätzliche staatliche Touristensteuer von ca. 3,-€ p.P. und Nacht (Stand: Oktober 2023) zu zahlen. Mit Erhalt der schriftlichen Reservierungsbestätigung und des Reisepreissicherungscheins wird eine Anzahlung in Höhe von 20% des Reisepreises fällig. Die Restzahlung ist bis 28 Tage vor Abreise zu leisten. Preis gilt ab 13.02.2024 ab Berlin. Bei anderen Reisetiteln und Abflughäfen fallen die in der Tabelle angegebenen Zuschläge an. RSD Reise Service Deutschland GmbH bietet den Preisvorteil im Vergleich zum Normalpreis auf www.rsd-reisen.de. Es gelten die Reisebedingungen der RSD Reise Service Deutschland GmbH (www.rsd-reisen.de/arb/).

Hinweis: Die Reise gilt nur für den Empfänger und volljährige Begleitpersonen. Geplante Gruppengröße ca. 38 Personen. Nicht geeignet für Personen mit eingeschränkter Mobilität. Mindestteilnehmerzahl 30 Personen pro Reisetitel, Absage spätestens 28 Tage vor Reisebeginn bei Nichterreichen. Reiseverlaufsänderungen aus organisatorischen Gründen ggf. möglich. Das Geschenk gilt nur bei Buchung der Studienreise.

Ihr Rabattcode: ACE26519

Jetzt kostenlos anrufen und Wunschtermin sichern:

0800 - 505 255 018

Montag bis Freitag 8.30 – 18.00 Uhr, Samstag 9.00 – 14.00 Uhr
oder www.trueue-vorteile.de/ace26519

Reiseveranstalter: RSD Reise Service Deutschland GmbH, Eilenheimerstraße 61, 80687 München



WEIHNACHTEN UND NEUJAHR STEHEN AN

Lapidar gesagt: Das Jahr ist rum. Weihnachten und das neue Jahr stehen schon vor der Tür. Was ist nur alles geschehen 2023?

Und in der ACE-Welt? Karlheinz Stockfisch und ich haben das Vertrauen der Delegierten auf der ordentlichen Hauptversammlung am 17./18. November erhalten und bleiben Vorstände des ACE. Zum ersten Mal zählten nur die Stimmen aus dem gewählten Ehrenamt. Wir sind der Mitmach-Club unserer Mitglieder. Das macht uns stolz und auch demütig vor der Aufgabe. Danke.

Und was bringt 2024? Zunächst den Winter. Und dann sinkt bei Elektroautos die Reichweite. Wir geben Tipps und Tricks, wie man gegensteuern kann.

Mit der Zunahme elektrisch angetriebener Fahrzeuge wird in den kommenden Jahren die Zahl der Tankstellen weiter sinken. Wie sieht also „die Tanke“ der Zukunft aus?

Am 1. Januar treten wieder Neuerungen in der Welt der Mobilität in Kraft. Wir geben einen Überblick, damit Sie stets gut informiert sind.

Aber jetzt wünsche ich Ihnen für die kommenden Festtage eine schöne Zeit im Kreis Ihrer Lieben.

STEFAN HEIMLICH

Vorsitzender

40



AUF UND DAVON

Traumziele in allen Himmelsrichtungen – Norwegen, Namibia, Japan und die Karibik.

TEST & TECHNIK

Unter Strom durch die kalte Jahreszeit

Winter-Tipps fürs E-Auto **10**

Elektro-SUV im Dauertest

Ein Jahr mit dem Volvo XC40 Pure Electric **14**

Magazin **18**

VERKEHR & UMWELT

**Hat die Tankstelle im Elektrozeitalter
ausgedient?**

So könnte die Tankstelle der Zukunft aussehen **20**

Das ändert sich 2024

Die wichtigsten Neuerungen im Überblick **26**

Magazin **30**

ACE-WELT MEIN CLUB

ACE-Hauptversammlung 2023

So geht der ACE in die Zukunft **32**

Europäische Mobilitätswoche

Der ACE machte den
„Park-dein-Rad-Check“ **34**

Vorsicht rutschig!

Mit Fahrrad und E-Bike sicher
durch den Herbst **35**

ACE-Clubvorteile

Private Haftpflichtversicherung
mit attraktivem Extra **36**

Best of ...

... aus den Social-Media-Kanälen **38**

FREIZEIT & REISE

In alle Himmelsrichtungen

Fernreiseziele rund um die Welt **40**

An allen vier Enden

Die „Zipfelorte“ Deutschlands **44**

Magazin **46**

RUBRIKEN

Editorial **3**

Magazin **6**

Pro & Contra Ist die Führerscheinprüfung zu schwierig? **8**

Unsere Leser haben das Wort **48**

Abgefahren Ein Koffer voller Fahrspaß **50**

Kontakt und Impressum **50**





FOTO: IMAGO/ZOONAR

HIER LÄUFT'S RUND

Dieser Kreisverkehr in Nikosia auf Zypern ist nicht nur ein „Hingucker“, sondern sorgt auch für eine staufreie Autobahnanbindung. Die 73 Kilometer lange A1, die den Kreisel durchquert, war die erste Autobahn der Insel und wurde 1984 freigegeben. Sie verbindet die Inselhauptstadt mit der Hafenstadt Limassol an der Südküste. *hf*

GRÖSSTER LADEPARK DER WELT IN BADEN-WÜRTTEMBERG ERÖFFNET



FOTOS: IMAGO/ARNULF HETTRICH/MICHAEL GSTETTENBAUER, CARGLASS, JUICE TECHNOLOGY

BENZINER LIEGEN WEIT VORN

Gebrauchte Benziner sind gefragt. Und zwar deutlich. Einer Auswertung des auf Gebrauchtwagenmanagement spezialisierten Unternehmens Indicata zufolge lag im August der Anteil von Benzinern am Gebrauchtwagenmarkt bei rund 46,7 Prozent. Mit allen Arten von Hybrid-Fahrzeugen steigt der Anteil auf rund 60 Prozent. Diesel-Fahrzeuge machen rund ein Drittel des Angebots aus, batterieelektrische Gebrauchte erreichen einen Anteil von 5,7 Prozent. *me/fl*

Shenzen in China hat seinen Status als Stadt mit dem weltweit größten Ladepark verloren. Mit 258 Ladepunkten liegen die Chinesen seit Ende Oktober hinter dem schwäbischen Städtchen Merklingen bei Ulm. Dort gibt es 259 Ladepunkte. Der Ladepark ist als P+R-Parkplatz konzipiert. Die Ladesäulen sind

keine Schnellladesäulen, sondern laden mit 11 kW. Das Laden dauert also mehrere Stunden, für Pendlerinnen und Pendler kein Problem. Dafür fallen keine Blockiergebühren an. Ein wichtiger Schritt, um P+R-Parkplätze für E-Auto-Besitzende attraktiver zu gestalten. Den Strom liefert eine PV-Anlage auf dem Dach. *fl*

ZAHLE DES MONATS

56.900

... Euro gaben E-Autokäufer in Deutschland im laufenden Jahr bisher durchschnittlich für Neuwagen aus. Einer Erhebung der Plattform Statista zufolge liegt der Betrag rund 600 Euro unter dem von 2022. Gründe dafür sind unter anderem Lieferschwierigkeiten und ein hohes Preisniveau. *me/fl*

ZUGANG ZU FAHRZEUGDATEN

Autohersteller dürfen

den Zugang zu Reparaturinformationen nicht erschweren. Das hat nun der EuGH entschieden und damit die Rechte freier Werkstätten gestärkt. Unabhängige Wirtschaftsakteure müssen dem Urteil zufolge uneingeschränkten Zugang zu Informationen erhalten, die für die Erfüllung ihrer Aufgaben bei der Fahrzeugreparatur und -wartung erforderlich sind. Eine Einschränkung würde zu einem Rückgang des Wettbewerbs und zu einer verringerten Auswahl der Verbraucher führen. Die



Autobauer erschweren in der Vergangenheit freien Werkstätten zunehmend den Zugriff auf die im Auto hinterlegten Informationen. Häufig verlangen sie etwa Lizenzgebühren. *me/fl*

EIN STRAFZETTEL VON DER KI?



Mit Hightech gegen falsch geparkte Autos?

Schon jetzt liebäugeln einige Bundesländer mit sogenannten Scan-Fahrzeugen, die deutlich mehr Kontrollen gegen falsch geparkte Autos durchführen können als eine Person der Verkehrsüberwachung. Ein Scan-Auto kann bis zu 1.000 Kontrollen pro Stunde durchführen. Ein Mensch schafft da rund 50 Kontrollen. Wie funktioniert das Scan-Auto? Autofahrende kaufen am Auto-

Ist ein Kennzeichen nicht hinterlegt, geht automatisch eine Nachricht an die Bußgeldstelle. Projektbezogene Kontrollen durch ein solches Scan-Fahrzeug finden bereits in verschiedenen Nachbarländern statt. So beispielsweise in Frankreich, Schweden, Polen oder Dänemark. Bis das Scan-Fahrzeug allerdings in Deutschland Kontrollen durchführt, dauert es noch: Bislang fehlt die rechtliche Grundlage. *mw*

WALLBOX MIT EIGENEM FOTOMOTIV



Eine ganz persönliche Note ermöglicht nun ein Schweizer Anbieter mit seinen Ladesäulen. Die eigene Wallbox mit dem Firmenlogo, privaten Fotos oder sonstigen Motiven individualisieren: All das bietet der Hersteller Juice Technology an. Dafür wird das Wunschbild online hochgeladen und anschließend im Werk von innen auf die Acryl-Frontglasscheibe gedruckt. Der Kunde kann das Motiv anschließend in das Wallbox-Gehäuse einklicken. Der Druck soll UV-beständig, die transparente Platte gegen Kratzer und Stöße geschützt sein. Der Preis pro Individualisierung beträgt je nach Wallbox zwischen zwölf und 70 Euro. Die Geräte selbst sind zu Preisen zwischen knapp 1.000 und 1.500 Euro erhältlich. *me/fl*

maten oder per App ein Parkticket und hinterlegen beim Kauf das jeweilige Kennzeichen. Dieses wird dann in einer Datenbank hinterlegt, die das Scan-Auto nutzt. Das Fahrzeug fährt die Straßen ab und erfasst per Kamera-Sensorik die Kennzeichen der Autos.

KUNGS®

MADE IN FINLAND

WARRANTY
3
YEARS
JAHRE
JANS
GARANTIE



Meistverkaufter
Schneebesen
in Europa!
MAX-IS



Winterprofis aus
Finnland! Online Shop &
Bezugsquellen unter
kungs.de

PRO: CONTRA:

Zunehmende Schummeleien: Immer mehr Fahrschüler fallen durch oder betrügen bei der theoretischen Führerscheinprüfung. Ist sie inzwischen zu schwierig für die Prüflinge?

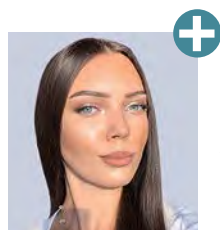


FOTOS: PICTURE ALLIANCE/BERND WÜSTNECK/DPA-ZENTRALBILDZB, ARCHIV (2)

STEIGENDE TÄUSCHUNGSVERSUCHE

Für viele junge Menschen symbolisiert der Führerschein ein Stück Freiheit. Die Zahl der Führerscheinprüfungen stieg wieder auf das Vor-Corona-Niveau. Und auch die Durchfallquote stieg an. Der Grund dafür ist unklar. Klar ist, dass das Durchfallen für viele Fahrschüler sehr belastend ist. Vielleicht ein Grund, warum neben der steigenden Durchfallquote auch die Betrugsversuche bei der Theoretischen ansteigen. Allein in den ersten drei Quartalen dieses Jahres gab es 38 Prozent mehr Betrugsversuche als im Vorjahr. Bei den Täuschungsversuchen greifen die Prüflinge oftmals auf das Smartphone oder den herkömmlichen Spickzettel zurück. Dreist wird es allerdings bei den sogenannten Stellvertreterprüfungen, bei denen eine andere Person die Prüfung antritt. Wer erwischt wird, muss kaum Konsequenzen fürchten. Zwar kann die Fahrerlaubnisbehörde eine Sperrfrist bis zur nächsten Prüfung verhängen oder auch eine MPU anordnen, allerdings wird dieser Handlungsspielraum kaum genutzt. Und das zulasten der Verkehrssicherheit. mw

QUELLE: TÜV IDEKRA ARGE TP 21



Kerstin Schieb,
Auszubildende
Kaufrau für
Büromanagement



Bruno Merz,
Chefredakteur
ACE LENKRAD

Die Führerscheinprüfung ist zunehmend belastend für die Prüflinge. Der Verkehr nimmt seit Jahren zu, wird vielfältiger und anspruchsvoller. Das spüre nicht nur ich bei meinen täglichen Fahrten zur Arbeit oder in die Schule, sondern das wirkt sich auch auf die Prüfungssituationen aus, die herausfordernder werden. Natürlich spielen ebenfalls Prüfungsangst und Leistungsdruck eine gewisse Rolle. Angst und Druck verleiten zum Schummeln, vor allem in der Theorie. Auch mir hat der Leistungsdruck zu schaffen gemacht. Das soll Schummeln nicht entschuldigen, aber für mich erklären sich damit die steigende Durchfallquote und die Täuschungsversuche.

Die Straße zur Führerscheinprüfung hat sich verändert. Aus Buch, Papierbogen und Schablone wurde ein digitaler Highway. Die schnelle Antwort bringt Dr. Google. Aber das schnelle Wissen sucht oft vergeblich einen Parkplatz im Gedächtnis. Eine der Nebenstraßen für die Durchfallquote. Leider wächst die Zahl der Betrugsversuche mit der Zunahme der Prüflinge. „Und ewig lockt das Smartphone“: So denkt wohl eine Minderheit der „Falschfahrer“ in der Prüfung. Die Führerscheinprüfung braucht Anspruch. Es geht um die Sicherheit auf unseren Straßen. Deshalb gilt gestern wie heute: Durch Büffeln bestehen! Und dann: Rücksicht kommt an.

DISKUTIEREN SIE MIT!

Wie stehen Sie zu diesem Thema? Schreiben Sie uns per Mail an redaktion@ace.de

JETZT TARIF UPGRADEN UND NOCH BESSER FAHREN!



Sichern Sie sich mit jedem Tarifupgrade bis 18.12. zusätzlich den Haus- und Wohnungsschutzbrief ACE HOME ein Jahr lang beitragsfrei. Die Soforthilfe in Notfällen rund um Ihr Zuhause.

www.ace.de/tarifwechsel



*Alle Details und Aktionsbedingungen finden Sie online unter www.ace.de/tarifwechsel



Elektrofahrzeuge
während des
Ladevorgangs
frei

WAS TUN, WENN DER WINTER KOMMT?



Mit den sinkenden Temperaturen im Winter schrumpft auch die Reichweite der E-Autos. Doch warum ist das so? Lässt sich das verhindern und auf was sollte man noch achten?
Constantin Hack

Manchmal verhalten sich Autos dann doch ganz menschlich. Denn wenn es kalt und ungemütlich ist, fangen die Maschinen aus Stahl, Kunststoff und Gummi an, rumzuzicken: Sie springen nur noch widerwillig an und bei E-Autos sinkt gar die Reichweite. Doch warum ist das so? Und was kann man dagegen machen?

Starterbatterie kämpft mit Kälte – Beim Verbrenner ist es relativ einfach zu erklären: Wenn das Öl kalt ist und zäh, dann lässt sich der Motor schwer durchdrehen, und gleichzeitig kämpft die Starterbatterie mit sich selbst, nämlich dem elektrischen Innenwiderstand. Und der ist eben umso größer, je kälter es ist. So reicht die Energie in der Batterie

Pannenhelfer kann der 12-Volt-Batterie mit Überbrückungskabel oder Starthilfe-Booster schnell unter die Arme greifen. So kann die Fahrt nach wenigen Minuten weitergehen.

Doch aufgepasst: Von den Problemen mit der Starterbatterie sind nicht nur Verbrenner betroffen! Auch bei Elektroautos und Plug-in-Hybriden ist die häufigste Pannursache eine leere Starterbatterie. Wie das? Auch dort gibt es eine 12-Volt-Batterie. Sie speist die Bordelektronik, also Radio, Lüftung, Display – und vor allem das Batteriemangement der Antriebsbatterie. Das heißt auch: Wenn diese 12-Volt-Batterie leer ist, kann der Hochvolt-Akku nicht mehr angezapft werden.

Radio, Sitzheizung und Youtube auf der Mittelkonsole leer ist. Akku voll – Starterbatterie leer! Rien ne va plus, nichts geht mehr.

Die Hersteller haben draus gelernt und laden die Starterbatterie vieler E-Auto-Modelle mittlerweile nach: entweder aus der großen Batterie oder direkt beim Ladevorgang. Damit sollte dieses Problem in absehbarer Zeit gelöst sein.

Geringe Reichweite im Winter – Bleibt noch die Frage nach der Reichweite, warum schrumpft diese im Winter? Einerseits liegt das an elektrochemischen Prozessen, andererseits an den zusätzlichen Verbrauchern, vor allem der Heizung, die den Innenraum mollig warm machen soll. Im Gegensatz zum Verbrenner gibt es kaum nutzbare Abwärme, der Innenraum muss mit Strom geheizt werden. So schrumpft die Reichweite von E-Autos bei Minusgraden um etwa 25 bis 40 Prozent.



Das E-Auto hat wie der Mensch auch eine Wohlfühltemperatur.

Die Luftheizung verbraucht viel mehr Strom als die Sitzheizung.



vielleicht gar nicht mehr aus, um den Motor zu starten. Autofahrerinnen und Autofahrer können sich dann glücklich schätzen, wenn sie Mitglied im ACE sind. Denn eine Pannenhelferin oder ein

Besonders absurd: Ab und zu bleiben einige ältere E-Autos sogar im Anschluss an einen Ladevorgang an einer Ladesäule liegen. Zum Beispiel, weil die Starterbatterie nach 30 Minuten

Nochmal zurück zu den elektrochemischen Prozessen, denn da zeigt sich wieder das menschliche Verhalten der Technik. Genau wie Menschen haben auch Batterien einen Wohlfühlbereich.



Wer an der Ladesäule oder Wallbox heizt, kann wohlig warm starten und die volle Reichweite nutzen.

Der liegt, je nach Auto oder besser gesagt, je nach Batterietyp, zwischen 20 und 35 Grad. Bei diesen Temperaturen schwimmen die Ionen am schnellsten durchs Batteriebecken – wird es kälter, steigt der Widerstand, die Ionen können nicht so schnell schwimmen und es sinkt die Leistungsfähigkeit. Heißt ganz einfach: Der Akku kann weniger Strom abgeben

und das Auto kommt nicht so weit.

Wie stark die Leistungsfähigkeit sinkt, kommt unter anderem auf die Material-Zusammensetzung an. Die günstigeren Lithium-Eisen-Phosphat-Akkus (LFP), aktuell verbaut in den Einstiegsmodellen von BYD, MG und Tesla, sind etwas temperaturanfälliger als die weitverbreiteten Nickel-Mangan-Cobalt-

Akkus (NMC). So werden beispielsweise aus einer Speicherkapazität von 100 kWh im Wohlfühlbereich nur noch 60 kWh nutzbare Energie nahe dem Gefrierpunkt. Statt 500 Kilometer Reichweite wären es dann nur noch 300 Kilometer.

Thermomanagement – Doch auch dafür gibt es eine Lösung: das sogenannte Thermomanagement der Batterie. Dabei handelt es sich um einen Heiz- und Kühlkreislauf, der dafür sorgt, dass die E-Auto-Batterie im Wohlfühlbereich bleibt. Der Strom, der dafür benötigt wird, reduziert dann zwar die Reichweite, allerdings deutlich weniger als wenn der Akku wirklich kalt wäre.

Heißt: Wenn die Batterie geheizt wird, fließt der Strom für 50 Kilometer Reichweite in die Batterieheizung. Dafür schafft das Auto dann aber 450 Kilometer statt ungewärmt nur 300. Wichtig ist dieses Vorkonditionieren nicht nur für die Reichweite, sondern auch für das Schnellladen. Denn ein kalter Akku würde beim Schnellladen Schaden nehmen und wird deshalb abgebremst. Durch die Batterieheizung kann dagegen auch

Typische Verbraucher im Winter	pro Stunde	Reichweiteverlust pro Stunde
Elektromotor:	15-25 kWh	-
Heizung (aufheizen):	2 kWh	bis zu 15 km
Heizung (Temperatur halten):	0,75 kWh	etwa 3-5 km
Heckscheibenheizung:	0,15 kWh	unter 1 km
Scheinwerfer (min.):	0,03 kWh	unter 200 Meter
Scheinwerfer (max.):	0,13 kWh	unter 1 km
Nebelschlussleuchte:	0,04 kWh	unter 500 Meter
Lüftung (min.):	0,05 kWh	unter 500 Meter
Lüftung (max.):	0,25 kWh	unter 2 km
Sitzheizung:	0,1 kWh	unter 1 km
Lenkradheizung:	0,05 kWh	unter 500 Meter
Heizbarer Außenspiegel:	0,03 kWh	unter 200 Meter

Einmal aufheizen von 0 auf 20 Grad kostet etwa 15 Kilometer Reichweite. Die Temperatur halten: weniger als 10 Kilometer – pro Stunde. Der Stromverbrauch von Scheinwerfern, Nebelschlussleuchte oder Heckscheibenheizung ist beim E-Auto vernachlässigbar.

im Winter mit voller Leistung geladen werden. Intelligente E-Autos übernehmen diese Vorkonditionierung heute automatisch, wichtig ist dafür allerdings in der Regel, dass das bordeigene Navi genutzt wird. Einige E-Autos haben sogar eine Taste für die Batterietemperatur.

Bleibt die Frage, was man selbst machen kann, um die Reichweite zu erhöhen, den Stromverbrauch zu senken und damit eben auch die Energiekosten. Dabei gibt es drei große Stellschrauben:

1. Die Geschwindigkeit reduzieren: Tempo ist der „Reichweiten-Killer Nummer 1“, denn der Luftwiderstand wächst im Quadrat. Tempo 150 statt 100 verdoppelt den Verbrauch. Der „Sweetspot“, also der beste Kompromiss aus Fahr- und Ladezeit, Verbrauch sowie Durchschnittsgeschwindigkeit liegt auf Langstrecken bei den meisten E-Autos bei ca. 120–130 km/h.

2. Richtig heizen und Kurzstrecken vermeiden: Im Gegensatz zu Verbrennern bietet ein E-Auto schon ab dem Start volle Heizleistung. Wer das abrufen, zahlt auf den ersten Kilometern mit



Beim Laden das Infotainment nutzen und die Sitzheizung anmachen? Wer Pech hat, bleibt dann mit leerer Starterbatterie stehen.

i

WINTERTIPPS KURZ UND KNAPP

1. Vorheizen an der Ladesäule
2. Parken und Laden in der Garage
3. Nicht Luft-, sondern Lenkrad- und Sitzheizung nutzen
4. Tempo reduzieren
5. Reifen-Luftdruck erhöhen

dem doppelten Strombedarf. Wer viel Kurzstrecke fährt, wird das deutlich im Geldbeutel merken. Viel effizienter als Heizung und Gebläse wirken Sitz- und Lenkradheizung, deren Verbrauch ist minimal und die Wirkung gerade auf Strecken unter zehn Kilometern ausreichend. Wer eine Langstrecke plant, sollte das Fahrzeug nach Möglichkeit noch am Stromanschluss heizen. Das schont den Akku und die Reichweite.

3. Luftdruck erhöhen: Die Fahrzeuge sind auf Aerodynamik getrimmt, unnötiger Ballast spielt beim E-Auto, unter anderem durch die Rekuperation, keine

so große Rolle wie beim Verbrenner. Bleibt der Reifen. Wer sparen will, sollte beim Kauf auf kleinere Zollgrößen und rollwiderstandsoptimierte Reifen achten, zusätzlich den Reifendruck im Auge behalten. 0,2 bar mehr als vom Hersteller empfohlen sind dabei möglich und helfen den Verbrauch zu senken.

Oft gelesen, aber wenig ratsam: Wer im Winter auf Licht oder klare Sicht verzichtet, spart kaum Strom (siehe Kasten), gleichzeitig steigt aber das Unfallrisiko. Und wer Langstrecke fährt, sollte auch nicht auf die Heizung verzichten. Einmal aufgeheizt, wird kaum noch Energie benötigt, um die Wohlfühltemperatur – diesmal die des Menschen – aufrechtzuerhalten. Ideal ist es, den Akku direkt nach der Fahrt wieder zu laden, solange die Batterie noch warm ist. So wie sich viele Menschen nach einem Ausflug einen Kaffee gönnen, um Energie zu tanken.

i

ACE-TIPP FÜR PEDELECS UND E-BIKES

Viele Pedelecs und E-Bikes werden im Winter eingemottet. Wer lange Freude an großer Reichweite des Akkus haben möchte, sollte daher auf ein paar Sachen achten. Dazu zählt zum Beispiel, den Akku nicht 100 Prozent voll oder unter 10 Prozent einzulagern. Beides lässt ihn schneller altern, auf Dauer sinkt so die Reichweite. Der optimale Ladestand liegt bei etwa 40–60 Prozent. Und auch auf die Temperatur kommt es an: Ideal sind etwa 10–15 Grad – also geschützt vor Frost. Das gilt natürlich auch, wenn das Elektro-Bike nicht eingelagert wird. Auch dann sollte der Akku beispielsweise mit einer Hülle vor Minustemperaturen geschützt werden. Wer den Akku in der Wohnung lagert, sollte eine feuerfeste Umgebung wählen, zum Beispiel einen Beton- oder Fliesenboden.



Der XC40 fühlt sich in der Stadt genauso wohl wie auf der Langstrecke.

STROMER IM DAUERTEST

Ein Jahr lang hatten wir den Volvo XC40 Pure Electric als Testwagen in der Redaktion. Über 34.000 Kilometer sind wir gefahren, durch halb Europa von Andorra bis nach Prag. Unser Langzeit-Fazit. *Florian Ladenburger*

FAHREINDRUCK

Der Volvo fährt sich angenehm, liegt gut auf der Straße und auch die Lenkung ist wohlgefällig. Spaß macht die Motorisierung. Mit 408 PS sind die stolzen 2,1 Tonnen Leergewicht in 4,9 Sekunden von 0 auf 100 km/h beschleunigt. Die Stärke der Rekuperation, wie groß also die Energiegewinnung beim Abbremsen und damit auch die Bremswirkung ist, lässt sich nicht in verschiedenen Stufen einstellen. Besonders angenehm: Es braucht keinen Schlüssel mehr, der ins Zündschloss gesteckt werden muss, wie etwa noch beim Dacia Spring. Es gibt auch keinen Start-Knopf. Der Schlüssel ist in der Jackentasche, die Türen entsperren, so-

bald die Türgriffe umfasst werden. Reinsetzen, Bremse drücken, Schalthebel auf D und los geht's. Danach nur auf P drücken, das Auto fährt selbstständig „herunter“. Unkompliziert und effizient. Das Raumangebot ist auf allen Sitzen großzügig und auch für die Langstrecke geeignet.



FOTOS: KOV (7), HIPPEACH&CHERRY

Auch im Fond ist genug Platz.

KOFFERRAUM

Ein großer Vorteil ist der geräumige „Frunk“, der vordere Kofferraum. Hier lagert das oftmals nasse oder dreckige Ladekabel. Der Kofferraum kann komplett für das Gepäck genutzt werden und bei Ladestopps ist kein Umräumen notwendig, um das Kabel aus dem Unterboden zu holen. Mit 419 Litern ist der Kofferraum sehr geräumig. Der „Hands Free Access“, der den Kofferraum mit einer Fußbewegung unterm Heck öffnet, ist praktisch. Er überreagiert aber manchmal. Beim Hantieren an der Anhängerkupplung etwa öffnete sich plötzlich die Heckklappe auf Höhe des Kopfes des Fahrers. Ein anderes Mal schloss sich die Klappe plötzlich beim Ausladen und hätte fast auf den Hinterkopf gestoßen.



Pluspunkt: der vordere Laderaum „Frunk“.



DIE TECHNIK

Öfter hatten wir mit einem Ausfall der Technik im Infotainmentsystem zu kämpfen. Schon in der ersten Woche war das Auto auf der Fahrt in den Harz „offline“. Die Navigation sowie Ladepunkt-suche waren nicht möglich. Auf der Rückfahrt fiel zusätzlich die Restreichweiten-anzeige aus. Kilometerstand etwa 2.000 Kilometer. Gut 1.500 Kilometer später froren bei der Fahrt durch Belgien die Navigation im großen Display ein. Andere Apps konnten weiter bedient werden, nur Google Maps blieb eingefroren. Im Armaturendisplay lief die Navigation weiter.

ANDROID ODER NICHT ANDROID

Das Fahrzeug hat ein Google-Betriebssystem, nämlich Google Built-in. Eine Verknüpfung mit Handys, die ein Android-Betriebssystem haben, sollte also ganz einfach sein. Ist es aber nicht. Denn das dazu benötigte Programm Android Auto gibt es nicht. Ein Verknüpfen von Apps, die auf Android-Handys installiert sind, ist damit nicht möglich. Dafür bietet der XC40 aber Apple CarPlay. Apps von iPhones lassen sich also verknüpfen.

DIE ASSISTENZSYSTEME

Absolut durchgefallen ist die Verkehrszeichenerkennung. Nicht nur im Ausland zeigte diese teilweise völlig falsche Schilder an. Am kuriosesten „Tempo 30“ mit „Achtung Kinder“ auf der Autobahn. Auch der Abstandssensor greift trotz minimaler Einstellung sehr früh ein. Wer etwa seitlich an einer Hecke parken oder in einem Parkhaus rangieren möchte, muss sich im Innern auf ein kleines Warnsignalton-Konzert einstellen. Mit der 360°-Surround-View-Parkkamera, die das Auto samt direkter Umgebung von oben zeigt, ist das Einparken dennoch kein Problem. Ohne sie wäre

es manchmal nicht so leicht, da der Volvo mit seiner langen Schnauze nicht ganz übersichtlich ist.



Keine Panik im Parkhaus dank 360°-Kamera.

VERBRAUCH

Der WLTP-Verbrauch liegt bei 20,7 kWh/100 km. Das entspricht etwa 2,4 Litern Benzin und ist für ein E-Auto nicht gerade sparsam. Im Juni unternahmen wir eine spezielle Testfahrt von Stuttgart in den südlichen Schwarzwald nach Titisee-Neustadt und zurück – allerdings mit langsamem Tempo, also 100 km/h auf

der Autobahn, 80 km/h auf Landstraßen. Am Ende zeigte der Bordcomputer einen Verbrauch von 18,2 kWh an. Da es beim Laden allerdings zu Verlusten kommt und mehr geladen werden muss, als verbraucht wird, liegt der tatsächliche Verbrauch bei dieser Testfahrt mit einer Länge von 410 Kilometern bei 19,8 kWh/100 km. Das

änderte sich im Winter. Bei einer Fahrt Ende Januar nach Berlin mit etwas mehr Autobahnanteil und, wo möglich, Tempo 130 km/h lag der Verbrauch bereits bei 27 kWh/100 km. Die Reichweite betrug hier enttäuschende 180 Kilometer, im Sommer kletterte sie auf bis zu 300 Kilometer auf der Langstrecke.



LADEN







Die Ladeperformance ist ordentlich. Maximal 150 kW, im Durchschnitt um die 115 kW. Damit lädt der Akku von 10 auf 80 Prozent in etwa 20 Minuten. Ob die Batterie vorkonditioniert wird und damit zum schnellen Laden bereit ist, zeigt das Fahrzeug nicht an. Ohne Vorkonditionierung, das zeigt sich besonders im Winter, kann sich die Ladezeit auch auf über 50 Minuten ausweiten.

WERKSTATT

Unser Testwagen hatte überdurchschnittlich viele außerplanmäßige Werkstattaufenthalte. Den ersten schon zwei Wochen nach Anlieferung, um ein Software-Update zu erhalten. Grund waren die Probleme mit dem Infotainmentsystem. Ein halbes Jahr später ploppte die Meldung auf „Antriebssystem erfordert Wartung“ und führte den Wagen erneut in die Werkstatt. Weitere zwei Monate später löste sich am Heck eine Leiste aus Weichkunststoff unter der Stoßstange. Der gerufene Techniker konnte nicht helfen, so folgte der nächste Werkstatttermin. Beim neuen Volvo (nächste Seite) wurde kurzzeitig eine Störung am linken Blinker angezeigt, die aber von selbst wieder verschwand.



VOLVO XC40 RECHARGE PURE ELECTRIC TWIN ULTIMATE

	Leistung:	300 kW/408 PS
	Drehmoment:	660 Nm
	Beschleunigung (0-100 km/h):	4,9 s
	Höchstgeschwindigkeit:	180 km/h
	Reichweite WLTP:	431 km
	Verbrauch WLTP:	20,7 kWh/100 km entspricht etwa 2,4 l Benzin/100 km
	Akkukapazität (netto):	75 kWh
	Schnellladen (DC):	bis 150 kW
	L/B/H:	4.440/2.034/1.647 mm
	Leergewicht:	2.188 kg
	Zuladung:	462 kg
	Kofferraum:	419 l
	Anhängelast geb./ungeb.:	1.500/750 kg
	Basispreis:	63.190 Euro
	Testwagenpreis:	ca. 67.030 Euro

LADEROUTENPLANUNG

Der Volvo hat eine Laderoutenplanung, in der Fahrende Ladesäulen suchen und ansteuern können. Die Planung funktioniert schnell, die prognostizierten Ladestände sind ziemlich exakt. Manchmal allerdings wurden Ladesäulen, die geschickt direkt an der Autobahn lagen, nicht angezeigt und stattdessen nur Säulen abseits der Autobahn.



FAZIT

Der XC40 hat sich im Dauertest ordentlich geschlagen, zeigte aber an mehreren Stellen noch Potenzial nach oben. Die größten Schwächen im Alltag zeigten sich bei der Reichweite und dem Verbrauch. Vor allem im Winter ist die Fahrt mit dem XC40 auf

der Langstrecke mühsam. An genau diesen Schwächen hat Volvo aber gearbeitet (siehe rechte Seite). Das Fahrgefühl an sich ist angenehm, das Platzangebot im Innen- und Kofferraum ist großzügig. Die Ausfälle im Infotainmentsystem trüben den Fahrspaß.

ALT GEGEN NEU



Ende 2022 erhielt der Volvo XC40 eine neue Motorisierung. Wir haben beide Versionen auf der Langstrecke getestet.

Von außen ist kein Unterschied zu erkennen zwischen dem „alten“ Volvo XC40 Recharge Pure Electric, der erstmals Ende 2020 auf den Markt kam, und dem „neuen“, der seit Ende 2022 erhältlich ist. Entscheidend ist, was sich unter der Ka-

rosserie getan hat. Die Leistung bleibt bei 408 PS, verteilt sich aber neu. Während bisher zwei 204-PS-Motoren vorne und hinten für den Antrieb sorgten, befinden sich vorne nun 150 PS und hinten 258 PS. Die Batterieaufladezeit von 10 auf 80 Pro-

zent sinkt bei 150 kW von bisher 37 auf 29 Minuten. Inzwischen sind auch 200 kW möglich. Die Zeitersparnis ist hier laut Volvo aber nur eine Minute. Der Akku wächst von 78 kWh auf 82 kWh. Dazu kommt ein geringerer Stromverbrauch. Das hat Auswirkungen auf die WLTP-Reichweite. Die soll damit von 431 auf 541 Kilometer katapultiert werden.



Langstreckentest im Film Wir haben die Reichweite im direkten Vergleich ausgetestet. Mit beiden Volvos, alt und neu, sind wir von Stuttgart nach Ladenburg gefahren, zur ersten Garage, die für ein Auto gebaut wurde. Das Ergebnis als Film sehen Sie unter www.ace.de/youtube oder scannen Sie den QR-Code.



© iStockphoto.com

ACE-REISEBÜRO



RADREISEN



VON ORT ZU ORT MIT GEPÄCKTRANSFER

6 Tage Donau-Radweg E-Bike Tour, entlang an der Donau	Preise p.P.
ab Passau nach Wien, in ausgewählten 3* und 4* Hotels mit Frühstück, E-Bike Miete 190 €	ab 379 €
6 Tage Bodensee-Radweg ab Bregenz, entlang am Bodensee	Preise p.P.
ab Bregenz, Egnach, Konstanz, Friedrichshafen, Bregenz in ausgewählten 3* Hotels/Gasthöfen mit Frühstück	ab 519 €
8 Tage Elbe-Radweg	Preise p.P.
ab Bad Schandau, Dresden, Riesa, Torgau, Wittenberg, Wörlitz Dessau, Magdeburg, in ausgewählten 3* und 4* Hotels mit Frühstück	ab 619 €

STERNRADREISEN

8 Tage Sternradtour am Ilm- und Saale-Radweg	Preise p.P.
ab/an Weimar im Congress Hotel Weimar by Mercure 4* mit Frühstück	ab 419 €
8 Tage Stern-Radtour Rhein-Radweg/Elsass	Preise p.P.
ab/an Breisach am Rhein im Panoramahotel Kapuzinergarten 3* mit Frühstück	ab 549 €
8 Tage Sternradtour auf Rügen	Preise p.P.
ab/an Göhren im Akzent Waldhotel 4* inkl. Halbpension	ab 654 €
8 Tage Sternradtour am Mosel-Radweg	Preise p.P.
ab/an Treis-Karden im Schlosshotel Petry 4* inkl. Halbpension	ab 678 €

RAD- UND SCHIFFSREISEN ALS KOMBINATION

8 Tage Flusskreuzfahrt mit MS PRIMADONNA ****
Ab Passau, Linz, Wien, Budapest, Bratislava, Krems, Passau (auch in umgekehrter Richtung buchbar), inkl. Vollpension
Preise p.P. ab 810 €

Unser gesamtes Radreisen-Programm 2024 mit vielen weiteren Strecken finden Sie im Internet unter www.ace-reisen.de

ACE-REISEBÜRO

Schmidener Str. 227 | 70374 Stuttgart
 Telefon 0711 5303-678 | Fax: 0711 5303-119
 E-Mail: reise@ace.de | www.ace-reisen.de

Mautvignetten für Österreich, Schweiz und Italien.
 Erhältlich im E-Shop: shop.ace.de



Katalog
 gratis
 bestellen



Zwischenverkauf, Druckfehler und Preisänderungen vorbehalten.

AL 06/2023

CITROËN BRINGT DAS GÜNSTIGSTE EUROPÄISCHE ELEKTROAUTO AUF DEN MARKT

Der neue ë-C3 soll günstig sein, aber trotzdem Komfort bieten.



320 Kilometer Reichweite und ein Preis von 23.300 Euro – mit diesen Daten schickt Citroën 2024 mit dem ë-C3 nach eigenen Angaben das erste bezahlbare europäische Elektroauto auf den Markt. Noch billiger ist aktuell der Dacia

Spring mit 22.750 Euro. Der kommt aber auch nur auf 230 Kilometer Reichweite. Dacia produziert zudem im chinesischen Wuhan, Citroën in der Slowakei. Auch bei der Ladegeschwindigkeit hat Citroën die Nase vorn. 100 kW sind in der Spitze

möglich, Dacia schafft beim Spring nur 30 kW. Der Elektromotor des ë-C3 beschleunigt den Kleinwagen mit seinen 83 kW von 0 auf 100 km/h in elf Sekunden, die Höchstgeschwindigkeit liegt bei 135 km/h. Keine sportliche Beschleunigung, aber ideal als klassischer Zweitwagen oder auch für Pflege- oder Lieferdienste. Trotz niedrigem Preis soll das Auto nicht billig sein. Citroën verspricht spezielle Komfort-Federung und -Sitze.

Dazu wächst die Kopf- und Ellenbogenfreiheit im Vergleich zum Vorgänger C3. Das Basismodell hat serienmäßig unter anderem ein Head-up-Display, dazu LED-Scheinwerfer und sechs Airbags. Angekündigt ist für 2025 eine mit 19.990 Euro nochmals billigere Version, die aber nur noch 200 Kilometer Reichweite bietet. Nähere Details sind noch nicht bekannt. *fl*

FOTOS: CITROËN, TOYOTA, VOLKSWAGEN AG, ŠKODA (2)

TOYOTA KÜNDIGT SERIENPRODUKTION VON FESTSTOFFBATTERIEN AN

Toyota stellt seine Weichen im Antriebs-Segment in Richtung Feststoffbatterie. Damit sollen Reichweiten von bis zu 1.200 Kilometern möglich sein, bei einer Ladezeit von nur zehn Minuten. Mit dem japanischen Energiekonzern Idemitsu Kosan will der Autokonzern die Technologie bis 2027/2028 kommerzialisieren. Bis dahin plant Toyota die Markteinführung von Modellen mit Feststoffbatterie. Diese nächste Generation von Fahrbatterien für E-Autos gilt als eine Schlüsselkomponente auf dem Weg zur

CO₂-Neutralität. Toyota arbeitet seit 2006 an der Entwicklung von grundlegenden Technologien für Feststoffbatterien, der Energiekonzern Idemitsu Kosan bereits seit 2001. Im Mittel-



Feststoffbatterien bieten große Reichweiten.

punkt der gemeinsamen Forschung und Entwicklung steht die Arbeit mit Sulfid-Feststoffe Elektrolyten, die als vielversprechendes Material für den Einsatz in Feststoffbatterien gelten. Sie sind im Vergleich zu anderen Werkstoffen relativ weich und formbar und somit einfacher zu verarbeiten, was sie für die Massenproduktion prädestiniert. *fl*



BESTELLSTART FÜR VW TIGUAN III

Ab sofort kann der Volkswagen Tiguan III in Deutschland bestellt werden. Einstiegsmotorisierung ist der 36.600 Euro teure Mildhybrid-Benziner 1.5 eTSI, mit einer Leistung von 96 kW/130 PS.

In der Basisausstattung bietet das SUV 17-Zoll-Aluräder, Infotainment-System mit 12,9-Zoll-Touchscreen, Fernlicht-Automatik und weitere Assistenzsysteme. Alternativ ist der Tiguan zunächst zu

Preisen ab rund 41.000 Euro in der Basisversion in Kombination mit 110 kW/150 PS starkem Diesel bestellbar. Neben der Basis bietet VW außerdem die Ausstattungen Life (ab 39.000 Euro), Elegance (ab 45.900 Euro) sowie R-Line (ab 47.200 Euro) an. Wer sich für Elegance oder R-Line entscheidet, hat nur die Wahl zwischen Diesel und Benziner mit 150 PS. Erste Auslieferungen des Kompakt-SUV sind für Februar 2024 vorgesehen. Später im Jahr will VW das Angebot an Antriebsvarianten unter anderem um eine Plug-in-Hybridversion mit 100 Kilometer rein elektrischer Reichweite erweitern. *fl*

NEUER ŠKODA SUPERB: NOCH MEHR AUTO FÜR NOCH WENIGER GELD

Škodas Mittelklassewagen Superb gibt es seit über 20 Jahren. Die inzwischen vierte Generation, wieder als Kombi und Limousine, kommt mit einer preislichen Kampfansage auf den Markt. Der Kombi startete Mitte November zu Preisen ab knapp über 38.000 Euro, die 1.000 Euro günstigere Limousine kommt Anfang 2024 auf den Markt. Der letzte Superb kostete mindestens 42.340 Euro. Weiterhin setzt Škoda auf Verbrenner. Den Superb gibt es maximal als Plug-in-Hybrid. Die Variante kommt mit ihrer auf über 25 kWh gewachsenen Batterie inzwischen rund 100 Kilometer weit, samt Schnellladestecker. Daneben gibt es zwei Benziner mit 204 und 265 PS. Die Karosserie wurde in alle Richtungen

etwas aufgeblasen. So wirkt der jetzt 4,90 Meter lange Wagen etwas wuchtiger. Dafür wächst der Kofferraum auf 644 Liter in der Limousine und 690 Liter im Kombi. Erstmals erhält der Superb ein Head-up-Display. Zehn Airbags schützen die Insassen bei einem Unfall. Bei aktiviertem Tempomat bremsst das Auto automatisch vor Kurven und Kreuzungen ab, im Stau bremsst und beschleunigt der Wagen selbstständig bis 60 km/h. *fl*



Škoda Superb Limousine (re.) und Kombi (li.).

(K)EINE ZUKUNFT FÜR



R DIE TANKE?



Ein Blick in die Zukunft:
Dieses Bild einer futuristisch anmutenden
Tankstelle könnte schon bald zur Realität werden.
Zumindest wenn es nach der KI geht, die dieses Bild generierte.

Ab 2035 ist die Neuzulassung von Verbrennern in Europa verboten. Hersteller und Zulieferer versuchen mit hohen Investitionen den Sprung ins Elektro-Zeitalter zu meistern. Doch was wird aus den Tankstellen?
Michèle Wrobel

Als Bertha Benz 1888 noch an einer Apotheke Leichtbenzin kaufte, um von Mannheim nach Pforzheim zu kommen, wagte niemand von einer flächendeckenden Tankstellen-Infrastruktur zu träumen. Heute ist die Tankstelle längst als Alltagsretter für Vergessliche und Kurzentschlossene ins kollektive Gedächtnis eingegangen. Denn wie oft hat uns die Tanke schon vor größerem Schlamassel bewahrt? Sie war für jeden Not-Halt zu haben, stillte den kleinen Hunger, versorgte uns mit Kaffee, Feierabendbierchen oder aktuellem Lese-stoff und wahrte nicht zuletzt mit kleinen Aufmerksamkeiten den Familienfrieden. Was sich übrigens wunderbar am Muttertag beobachten lässt. Ihre hauptsächliche Funktion rückt bei dieser leicht verklärten Beschreibung allerdings zu Unrecht in den Hintergrund: Sie sorgt dafür, dass wir vorankommen. Sie sorgt für einen vollen Tank.

Seit März dieses Jahres ist klar, dass es sich ändert. Früher oder später. Da ab 2035 keine neuen Verbrenner mehr zugelassen werden, rückt das Tanken Stück für Stück in den Hintergrund. Stehen Tankstellen dann nur noch als Mahnmal einer fossilen Vergangenheit?

FOTO: GENERIERT MIT KI (DREAMSTUDIO BY STABILITY.AI)



Lade-Lounge in Füssen: Tesla bietet seinen Kunden während der Ladezeit Kaffee, Snacks und Entertainment in gepflegter Atmosphäre.

desäulen auf unseren Tankstellen sehen werden, weil wir neben der steigenden Zahl von Elektroautos eben auch noch sehr viele Verbrenner im Fahrzeugbestand haben.“

Doch allein auf die rettende Hybridphase, die das Leben der Tankstellen womöglich um ein paar Jahrzehnte verlängert, verlässt sich keiner der Betreibenden. Im Gegenteil. Seit Jahren machen sich die Mineralölkonzerne Gedanken darüber, wie die Tankstelle der Zukunft aussehen könnte. Das bekannteste Beispiel lieferte 2019 die Aral AG, die gemeinsam mit den Forschenden des Deutschen Zentrums für Luft- und Raumfahrt, Institut für Verkehrsforschung, die Studie „Tankstelle der Zukunft – Mobilitätstrends 2040“ veröffentlichte. Demnach gibt es für die zukünftige Tankstelle vier unterschiedliche Szenarien, abhängig von ihrem jeweiligen Standort und den damit verbundenen Bedürfnissen. Tankstellen-Kundinnen und -Kunden haben eben in der Großstadt andere Ansprüche als im ländlichen und städtisch geprägten Raum oder auf der

FOTO: IMAGOBRAND FEILM/LS

Ein Blick auf die Zahlen verheißt für Tankstellen-Nostalgiker zumindest nichts Gutes. Demnach setzte das Tankstellensterben bereits vor zehn Jahren ein. Nicht zuletzt da die Fahrzeugentwicklung immer sparsamere Autos auf den Weg brachte. Laut Statista lag 2010 die Anzahl der Straßentankstellen noch bei 14.410. Im vergangenen Jahr schrumpfte die Zahl auf 14.070. Und auch das derzeitige Ladeverhalten von E-Autobesitzenden verweist eher auf ein Ende der Tankstellen-Ära. Denn wer heute elektrisch unterwegs ist, lädt zu Hause, bei der Arbeit oder während des Wocheneinkaufs vorm Supermarkt. Tankstellenketten der Mineralölkonzerne spielen als Anbieter im Lade-Alltag kaum eine Rolle. Die Platzhirsche sind Energieversorger, Stadtwerke und Automobilhersteller. Da liegt der Verdacht nahe, dass Tankstellen die elektrifizierte Zukunft verschlafen haben.

Cornelia Wolber, Head of Media Relations & Newsroom bei Shell Deutschland

GmbH, beschwichtigt und sagt: „Für uns ist und bleibt die Tankstelle auch in Zukunft der Ort, an dem Autofahrer ihre Bedürfnisse rund um die Mobilität befriedigen.“ Nicht zuletzt aus dem Grund, dass mit dem sogenannten Verbrenner-Verbot Tankstellen nicht von heute auf morgen von den Straßen verschwinden werden. Verbrenner nehmen noch weit nach 2035 am Verkehr teil. „Vor uns liegen noch zwei Jahrzehnte, wo wir in einer Hybridphase sind – wo wir also Kraftstoff neben La-

TOP 5 DER LADESÄULENANBIETER IN DEUTSCHLAND

Anzahl Betreiber 01.07.2023	6.699
Top 5 Betreiber nach Anzahl der Ladepunkte	
1. EnBW mobility+ AG & Co. KG	4.992
2. E.ON Drive GmbH	3.886
3. Tesla Germany GmbH	2.364
4. EWE Go GmbH	2.223
5. Westenergie Metering GmbH	1.656

QUELLE: BUNDESNETZAGENTUR 2023

Autobahn. Passgenau lieferten die Forschenden mögliche weitere Services, die die Tankstellen der Zukunft aufnehmen könnten. „Einige Annahmen, die bei der Studiererstellung getroffen wurden, sind heute nicht mehr gültig. Zum Beispiel nimmt das Thema Batterie-Elektromobilität Fahrt auf. Das betrifft jetzt auch die

Laut der Online-Statistik Plattform Statista lag 2010 die Anzahl der Straßentankstellen noch bei 14.410. Im vergangenen Jahr schrumpfte die Zahl auf 14.070.

großen Lkw für den Güterverkehr auf der Langstrecke. Wasserstoff wird vermutlich nicht so präsent sein, wie es 2019 noch prognostiziert wurde. Auch haben wir damals keine weitreichenden klimapolitischen Entscheidungen einbezogen, da diese damals nicht absehbar waren“, so die DLR-Forschenden Julia Jarass und Mirko Goletz. Obwohl sich die Rahmenbedingungen der Studie verändert haben, bleibt sie aktuell. „Wir haben damals für die Entwicklung der Verkehrsleistung einige Parameter betrachtet, die weiterhin Bestand haben (zum Beispiel demografischer Wandel, Führerscheinbesitz und nachholende Motorisierung bei Frauen).“ Insofern ist das Ergebnis der Studie weiterhin gültig – „eine Vision für zukünftige Mobilitätsangebote an Tankstellen in verschiedenen Raumtypen zu entwickeln“, erklären Jarass und Goletz.

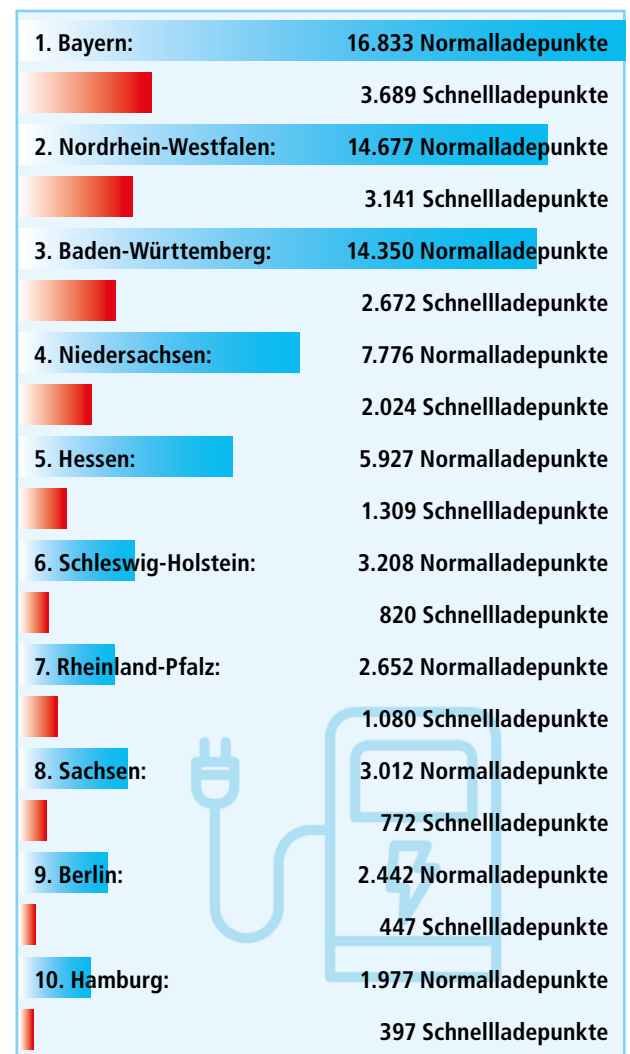
Die Transformation der Tankstellen in die Zukunft gelingt also nicht nur durch die Einstellung auf einen veränderten Mobilitätsmarkt, sondern auch durch die Anpassung an die Bedürfnisse der Menschen vor Ort. Die Tankstellen müssen

sich ein Stück weit neu erfinden und entstehende Lücken für sich entdecken. Darin sind sich die Tankstellenbetreibenden einig. Denn, wie oben angeführt, wird der alltägliche Tank- beziehungsweise Ladevorgang bei Pkw überwiegend von der Tankstelle entkoppelt sein. Die zusätzlichen Produkte und Dienstleistungen rücken in den Vordergrund. Was nicht bedeuten soll, dass es an der Tanke nebenan keine Ladesäule geben wird. Die wird es perspektivisch an jeder Tankstelle geben. Allerdings nicht überall im größeren Ausmaß.

Nur bei längeren Fahrten und auf Reisen wird das Laden für die Kundinnen und Kunden seine gewichtige Rolle beibehalten. Tankstellen an Autobahnen müssen darauf reagieren und künftig viele Schnellladesäulen und eine Möglichkeit anbieten, während der Ladedauer zu verweilen, etwa bei einem Kaffee, WLAN und einem kleinen Snack. Was oftmals heute schon gang und gäbe ist und womit Tankstellen nicht zu unterschätzende Einkünfte umsetzen. Dieser Service könnte sich noch ausweiten. Insbesondere in ländlichen Gegenden. Hier wandern seit Jahren die Lebensmittelläden ab. Eine entstehende Lücke, in die Tankstellenbetreibende hineinwachsen könnten, nämlich in die des Nahversorgers. Entweder mit angeschlossenen Super-

markt oder in Form eines unbemannten 24/7-Shopcontainers. Gebündelt mit weiteren Dienstleistungen des täglichen Bedarfs, wie einer Post- oder Paketstation, einer Möglichkeit, Geld abzuheben, oder einem angeschlossenen Bistro als sozialem Treffpunkt. In Städten mausert sich die Tankstelle hingegen zum Mobilitäts-Hub, einem Ort, an dem diverse Verkehrsmittel und damit verbundene Services zur Verfügung stehen. Die Tanke könnte damit sogar einen Beitrag zur Verkehrswende leisten: „Tankstellen könn-

TOP 10 DER BUNDESLÄNDER MIT DEN MEISTEN ÖFFENTLICH ZUGÄNGLICHEN LADEPUNKTEN



QUELLE: BUNDESNETZAGENTUR, STAND: 07/23

ten Ausleihmöglichkeiten für Miet-Pkw oder Miet-Lastenräder bieten“, so Jarass und Goletz. Geht es nach der Aral-Studie, dann besitzt die städtische Tankstelle 2.0 sogar einen Landeplatz für Flugtaxis, um Personen schneller durch den dichten Stadtverkehr zu bugsieren.

ture der Hersteller Audi, BMW, Daimler, Ford, Hyundai und Volkswagen.

Während große Konzerne für eine elektrisierende Zukunft Unternehmen aufkaufen oder mit Automobilherstellern kooperieren, sehen freie Tankstellen diese Entwicklung kritisch. Laut

Kartenanbieter, sodass unsere Mitglieder bei der Übersicht von Lademöglichkeiten gleichwertig angezeigt werden.“ Das sind nicht die einzigen Sorgen der freien Tankstellen. Sie sehen sich auch beim Aufbau der Ladeinfrastruktur mit immensen bürokratischen Hindernissen konfrontiert, „[...] sodass es zum Teil zu Projektverzögerungen von Monaten bis hin zu mehr als einem Jahr kommt“, kritisiert Zieger. Die Anträge für die Installation von Ladeinfrastruktur seien zu umfangreich, insbesondere wenn noch ein entsprechender Netzanschluss zur Tankstelle gelegt werden muss. Hinzu kommt, dass viel zu viel Zeit verstreicht, bis die Anträge bewilligt werden. Dies wäre eine weitere Maßnahme, um das Tankstellensterben zu verhindern: Transformation vereinfachen und zugänglich machen. Es nützt nichts, wenn freie Tankstellen nach und nach aufgeben. Sie müssen Teil dieses Veränderungsprozesses bleiben. Allein schon um das hehre Ziel der Bundesregierung von einer Million öffentlich zugänglicher Ladepunkte bis 2030 erreichen zu können. Denn davon befinden wir uns noch Lichtjahre entfernt. Stand Juli verzeichnet die Bundesnetzagentur auf der Haben-Seite 78.918 Normalladepunkte und 18.577 Schnellladepunkte.

Ist somit die Formel für eine Zukunft mit der Tanke gefunden? Einstellung auf veränderte Mobilität + Anpassung an die Bedürfnisse der Kundschaft + Abbau von Bürokratiemonstern = Tankstelle 2.0. Klingt plausibel. Braucht aber seine Zeit. Gut, dass es bis 2035 noch ein paar Jährchen sind. Und dann treffen wir uns auf einen Kaffee im Lade-Hub, warten auf unser Lufttaxi und malen uns aus, was wohl Bertha Benz dazu zu sagen hätte.

Das ist die Tanke der Zukunft. Zumindest in der Großstadt und wenn es nach der ARAL-Studie geht.



FOTO: ARAL AG

Doch genügt die Transformation zum Allrounder? Mineralölkonzerne wie Shell versuchen neben der Transformation ihrer Tankstellen auch einen Fuß als Ladeanbieter in die Türe zu bekommen: „Wir wollen [...] Lademöglichkeiten anbieten, wann immer und wo immer der Kunde sein Auto laden möchte“, stellt Wolber klar. 2017 kaufte Shell den ehemals größten europäischen Ladeanbieter NewMotion, der nunmehr unter dem Namen Shell Recharge Solutions Lademöglichkeiten für zu Hause, bei der Arbeit und für unterwegs anbietet. Daneben bietet Shell seit letztem Jahr vor REWE-Supermärkten Schnellladesäulen an und kooperiert mit IONITY, einem Joint Ven-

Stand Juli verzeichnet die Bundesnetzagentur auf der Haben-Seite 78.918 Normalladepunkte und 18.577 Schnellladepunkte.

Stephan Zieger, Geschäftsführer des Bundesverbands freier Tankstellen, sei es wichtig zu verhindern, dass vonseiten der Stromanbieter neue Oligopole entstehen. „Durch Kooperationen mit Automobilherstellern besteht zudem die Gefahr, dass die Fahrzeuge dann ohne Wissen der Fahrer per Navigation nur noch an die Lademöglichkeiten der Stromhersteller gelenkt werden und die Tankstellen außen vor sind. [...] Deshalb fordern wir zum einen eine Preistransparenz, wie es sie bereits in der Mineralölbranche dank der Markttransparenzstelle für Kraftstoffe gibt, und zum anderen Transparenz der Fahrzeughersteller und



” FÜR MICH DIE BESTE PANNENHILFE EUROPAS!

Mitglieder
werben
Mitglieder

Alles wird teurer. Nicht bei uns! Wir machen Sicherheit auf Europas Straßen für alle erschwinglich. Empfehlen Sie den ACE weiter und erhalten Sie bis zu 30 Euro Wunschgutschein als Dankeschön für Ihre erfolgreiche Empfehlung!

Einfach über www.ace.de/mitglieder-werben



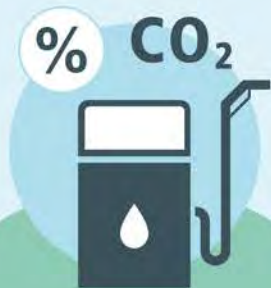
2024 DAS ÄNDERT SICH

Steigende Spritpreise, die Abschaffung des Kinderreisepasses, neue Versicherungsklassen oder die geringer bezuschusste Neuauflage der E-Autoförderung – auch 2024 stehen einige wichtige Neuerungen und Änderungen an. Wir verschaffen den ACE-LENKRAD-Leserinnen und-Lesern den Überblick. [me](#)



Grüne HU-Plakette ist dran.

Klebt am Auto oder Motorrad eine grüne HU-Plakette, muss das Fahrzeug 2024 zur Hauptuntersuchung bei GTÜ, DEKRA, TÜV oder einer anderen unabhängigen Prüforganisation. Bei Bestehen bekommt das Fahrzeug eine blaue Plakette. Die gilt dann bis 2026. Bis zu welchem Monat eine HU gemacht werden muss, lässt sich an der Zahl auf der HU-Plakette erkennen, die ganz oben auf Zwölf-Uhr-Position steht. Ist beispielsweise eine Sechs oben und steht eine 24 im Kreis, muss die HU spätestens im Juni 2024 durchgeführt werden. Wer überzieht, zahlt bei bis zu zwei Monaten Verspätung ein Bußgeld von 15 Euro. Nach acht Monaten sind es 75 Euro plus ein Punkt in Flensburg. Obwohl trotz fehlender HU eigentlich immer noch Versicherungsschutz besteht, kann dieser zum Teil erlöschen. Und zwar dann, wenn sich herausstellt, dass der Unfall durch Mängel verursacht wurde, die durch eine HU mit anschließender Reparatur hätten vermieden werden können.



Tanken wird dauerhaft teurer. Ab Januar wird die CO₂-Steuer angehoben. Statt den ursprünglich vorgesehenen 35 Euro steigt die Besteuerung pro Tonne ausgestoßenes CO₂ bei Benzin oder Diesel auf 40 Euro an – bisher sind es 30 Euro. Für Autofahrende bedeutet dies nach Angaben des Außenhandelsverbandes für Mineralöl und Energie eine dauerhafte Preiserhöhung für Benzin und Diesel: etwa drei bis sechs Cent mehr pro Liter. Und das unabhängig von möglichen Preiserhöhungen durch die Mineralölkonzerne.

Tagesvignette für Österreich.

Die neue Vignettenart für Pkw und Motorrad gilt für einen Kalendertag und ist schon voraussichtlich im Dezember 2023 für 8,60 Euro zu haben. Sie ergänzt die bisher erhältlichen Vignettenarten Zehntagesvignette (11,50 Euro), Zweimonatsvignette (28,90 Euro) und Jahresvignette (96,40 Euro) und ist vor allem für Reisende interessant, die Österreich als Transitland für ihr Urlaubsziel nutzen. Im Gegensatz zu allen anderen Österreich-Vignetten ist sie nur als kennzeichengebundene, digitale Vignette erhältlich.

GRAFIKEN: HENRYK SPIESS

Führerscheinumtauschpflicht.

Bis zum 19.01.2024 müssen alle alten Papierführerscheine der Jahrgänge 1965 bis 1970 mit Ausstellungsdatum bis zum 31. Dezember 1998 auf die fälschungssicheren EU-Kartenführerscheine umgestellt sein. Wer seinen „rosa Lappen“ zu spät auf den EU-Führerschein umstellt, der muss mit einem Verwarnungsgeld von zehn Euro rechnen. Wichtig: Am besten bei der Führerscheinstelle des jeweiligen Landratsamtes bzw. Ortes vorab informieren, wie der Umtausch dort jeweils am schnellsten vonstattengehen kann. In manchen Gemeinden und Städten ist schon eine Online-Antragsstellung möglich. Der Antrag muss rechtzeitig ausgefüllt werden.

JANUAR

Kinderreisepass wird abgeschafft.

Ab Januar 2024 wird für Reisen mit Kindern unter zwölf Jahren außerhalb der EU ein regulärer Reisepass samt Chip benötigt. Der kostet 37,50 Euro und ist sechs Jahre lang gültig. Bisherige Kinderreisepässe, deren Datum noch nicht abgelaufen ist, sind im Prinzip noch weiterhin gültig, werden aber nicht mehr von jedem Land anerkannt. Durch die Einführung eines sicheren Reisepasses sollen Kinder im Ausland besser geschützt werden. Für Reisen innerhalb der EU beziehungsweise im ganzen Schengen-Raum reicht für Kinder unter 16 ein regulärer Personalausweis aus, der kostet knapp 23 Euro und ist sechs Jahre gültig.

Veränderte Regional- und Typklasseneinstufung bei Pkw.

Wer plant, sich ein neues oder junges, gebrauchtes Auto zu kaufen, sollte noch einmal genau hinschauen, wie sich die aktuellen Versicherungseinstufungen entwickeln. Denn seit Januar gibt es neue Regionalklassen und bei einigen Pkw-Modellen auch neue Typklasseneinstufungen. So verbessert sich etwa der Suzuki Ignis Allrad (Typ MF, seit 2016) um drei Klassen, der Dacia Jogger (Typ DJF, seit 2022) um zwei Klassen. Mit Verschlechterungen in der Einstufung warten beispielsweise der Ford Focus 1.0/74 kW (Typ DEH, seit 2018) und der Audi Q5 50 TDI Quattro (Typ FY, seit 2017) auf. Beide Modelle werden drei Klassen schlechter eingestuft. Die Einstufung hat Auswirkungen auf die Versicherungsbeiträge. Vor allem SUVs und Oberklassemodelle sind von teureren Einstufungen betroffen. Insgesamt gibt es 16 Typklassen. Bei Automodellen, die im Schnitt geringe Schäden und Schadenkosten verursachen, fällt die Typklasse niedriger aus, bei einem größeren Schadensanteil und mehr Versicherungsleistungen höher.



E-Autoförderung. Ab Januar werden wahrscheinlich rein batterieelektrische Autos mit einem Nettolistenpreis von max. 45.000 Euro gefördert. Zudem sinkt die Förderung von bisher insgesamt 6.750 auf 4.500 Euro. Bis zu 3.000 Euro davon steuert dann der Bund als Umweltbonus bei, bis zu 1.500 Euro erhalten Autokaufende als Herstellerprämie. Der staatliche Fördertopf soll 2024 deutlich kleiner ausfallen als die Jahre zuvor. Auch Leasing für Neuwagen wird vom Bund bezuschusst: bei einer Laufzeit von 12 bis 23 Monaten mit 1.500 Euro, ab 24 Monaten mit 3.000 Euro. Einen Antrag können nur Privatpersonen stellen. Der Zeitraum dafür läuft bis zum 31. Dezember 2024. Theoretisch, denn es gilt das Prinzip: Wer zuerst kommt, mahlt zuerst. Entscheidend hierfür ist das Datum der Antragsstellung. Wenn die finanziellen Mittel ausgeschöpft sind, werden in den Folgejahren – Stand Redaktionsschluss – vom Bund keine weiteren Finanzmittel zur Förderung bewilligt werden.



Neue Wallbox-Förderung mit Solar-Anlage. Im kommenden Jahr – genauer Termin bei Redaktionsschluss noch nicht bekannt – wird wahrscheinlich die KfW-Förderung für private Ladestationen in Kombination mit Fotovoltaik-Anlagen neu aufgelegt. Ein Fördertopf von etwa 200 Millionen Euro wäre dann hierfür vorgesehen. Ein Antrag dürfte, wie in 2023, mit bis zu 10.200 Euro bezuschusst werden. Auch hier gilt dann: schnell sein, es zählt das Datum der Antragseinreichung und wer zuerst kommt, mahlt zuerst.

2024 DAS ÄNDERT SICH

MÄRZ

§



Neue Versicherungsplakette für S-Pedelec & Co.

Ab März müssen die neuen blauen Vignetten drauf. Denn Ende Februar laufen die schwarzen Versicherungskennzeichnungen für Elektrokleinstfahrzeuge, wie E-Scooter, S-Pedelecs sowie Roller, Mopeds, Mofas und Krankenfahrstühle, aus. Da diese Fahrzeugkategorien immer nur für ein Jahr versichert werden und das Versicherungsjahr am 1. März beginnt, müssen die Plaketten jedes Jahr mit der Erneuerung des Versicherungsschutzes ausgetauscht werden.

APRIL



Erneute Sperre des Arlbergtunnels.

Der Tunnel auf der S16 Arlberg Schnellstraße in Österreich wird auch 2024 für einige Monate gesperrt sein: voraussichtlich vom 15. April bis zum 22. November. Ausweichrouten sollten in der Reisezeit großräumig geplant werden. Eine Umleitung erfolgt über den parallel verlaufenden Arlbergpass. Hier sollte eine mindestens 30 Minuten längere Fahrt eingeplant werden. Zudem ist die Strecke nur bedingt für Fahrzeug-Gespanne geeignet: Unter der Woche haben auch Anhänger über 750 kg „freie Fahrt“, an Wochenenden dürfen sie die Umleitung über den Arlbergpass zwischen neun und 17 Uhr jedoch nicht nutzen.

i

Weitere Änderungen und Neuerungen für das Jahr 2024 kann es noch bis Ende 2023 geben. Auf unserer Website halten wir Sie auf dem Laufenden:
www.ace.de/aenderungen2024



JULI

Fünf weitere Assistenzsysteme und eine Schnittstelle werden im Juli für neu zugelassene Pkw Pflicht.

Der **Müdigkeits- und Aufmerksamkeitsassistent** erfasst durch Kamera oder Sensoren Augen oder Lenkbewegungen und mahnt mit einer Kaffeetasse im Tacho und bzw. oder akustisch eine Pause an. Der **Notbremsassistent** leitet in Gefahrensituationen automatisch eine Bremsung ein, um eine Kollision zu vermeiden. Das **Notbremslicht** schaltet sich bei stark verzögertem Bremsen und ABS-Tätigkeit ein und blinkt mehrmals in der Sekunde, um andere zu warnen. Der **Rückfahrassistent** erkennt per Kameras und Sensoren Hindernisse und Menschen am Fahrzeugheck und warnt Fahrende durch ein akustisches oder optisches Signal. Der **Notfall-Spurhalteassistent** warnt beim Verlassen der Fahrbahn und lenkt in Gefahrensituationen selbstständig zurück. Und es muss nun auch eine Schnittstelle eingebaut sein, um eine alkoholempfindliche Wegfahrsperrung, auch Alcolock genannt, nachrüsten zu können. Diese könnte in Zukunft Pflicht in der EU werden.



Neuwagen mit Blackbox-Pflicht.

Die sogenannte Blackbox, im Fachausdruck Event Data Recorder (EDR) genannt, ist ein Unfalldatenschreiber. Und ab dem 7. Juli 2024 Pflicht in neu zugelassenen Pkw. Er zeichnet im Fahrbetrieb fortlaufend Fahrdaten auf, die er permanent überschreibt. Etwa Geschwindigkeit, Motordrehzahl oder ABS-Daten. Im Falle eines Unfalls dokumentiert das System die Daten wenige Sekunden vor und nach der Kollision. Diese lassen sich dann auslesen und sollen helfen, die Unfallursache und Schäden zu ermitteln.

Neufahrzeuge nur noch mit Geschwindigkeitsassistent.

Ab dem 7. Juli dürfen laut EU-Verordnung 2019/2144 zur allgemeinen Fahrzeugsicherheit nur noch Neufahrzeuge verkauft werden, die serienmäßig das intelligente Geschwindigkeitsassistenzsystem (Intelligent Speed Assistance), kurz ISA, verbaut haben. Dieses soll die Autofahrenden durch akustische Signale und Vibrationen auf Überschreitungen des Tempolimits hinweisen. Auch eine automatische leichte Gaswegnahme, bei der das Gaspedal leicht nach oben gegen den Fuß drückt, kann der Assistent in entsprechenden Fahrsituationen ermöglichen. Autofahrende haben stets die Kontrolle über das Assistenzsystem, können es jederzeit übersteuern oder beim Motorstart komplett abschalten.



Kreditkartenzahlung an Ladesäulen. An jeder neuen, öffentlich zugänglichen Schnellladesäule, die ab Juli in Dienst gestellt wird, muss das einfache Bezahlen mit Kredit- und Debitkarte möglich sein. Je nach Ladesäulen-Anbieter sogar per Handy oder Smartwatch. Die Vereinheitlichung des Bezahlensystems wurde mit der neuen Ladesäulenverordnung beschlossen. Sie soll das Laden für Elektroauto-Besitzer vereinfachen und war ursprünglich sogar für Juli 2023 geplant. Da vorerst nicht nachgerüstet wird, empfiehlt sich weiterhin die Mitnahme von Ladekarten oder Lade-Apps.



Winterreifen mit Alpine-Symbol. Ab Oktober dürfen nur noch Winter- und Ganzjahresreifen bei winterlichen Verhältnissen wie Eis, Schnee, Schneematsch und Glätte gefahren werden, wenn sie das sogenannte „Alpine-Symbol“ auf der Reifenflanke tragen. Auf diesem ist eine Schneeflocke in einem Bergmotiv zu sehen. Reifen, die ab 2018 produziert wurden und nur die Kennung M+S (Matsch und Schnee) aufweisen, erfüllen dann nicht mehr die situative Winterreifenpflicht. Meistens besitzen neue winter-taugliche Reifen schon das Alpine-Symbol, manche noch zusätzlich die Bezeichnung M+S.

OKTOBER

WIE KAUFE ICH EIN GEBRAUCHTES E-AUTO?

E-Autos haben viele Vorteile – darunter teils eine Befreiung von der Kfz-Steuer, niedrige Wartungskosten und einen jährlichen Bonus durch die THG-Quote. Noch mehr sparen lässt sich durch ein E-Auto aus zweiter Hand. Wir erläutern, was beim Kauf eines gebrauchten E-Autos zu beachten ist. Neben den in unserer Checkliste (s. Infobox) genannten Aspekten empfiehlt sich ein Gebrauchtwagen-gutachten von Prüforganisationen wie der GTÜ. Geprüft und dokumentiert werden in der Regel Karosserie, Bremsen, Ausstattung, Fahrwerk, Aggregate, Elektrik, Beschädigungen, die über den normalen Gebrauch hinausgehen, und die Fahrzeughistorie. Kosten: etwa 100 Euro, Dauer: etwa 45 Minuten – je nach Angebot. Wurde ein solcher Test noch nicht durchgeführt, sollte mit dem Verkäufer ausgehandelt werden, wer sich darum kümmert und den Check bezahlt. Die Traktionsbatterie ist das teuerste und empfindlichste Bauteil eines Elektroautos. Ist der Batteriecheck für E-Fahrzeuge nicht Teil des Gebrauchtwagen-gutachtens, sollte vom Verkaufenden gesondert ein Zertifikat über die Batteriegesundheit („State of Health“) angefordert werden. Ein SoH von 75 Prozent bedeutet etwa, dass nur noch 75 Prozent der ursprünglichen Batteriekapazität nutzbar sind. Entsprechend verringert sich die Reichweite. Die Restkapazität ist entscheidend für die



FOTOS: HONDA, RENAULT, ACE, PIXABAY/SCHOITY1970

Wertbestimmung eines gebrauchten E-Autos. Zusatzkosten: Bei einigen E-Autos vor 2021 wurde die Batterie beim Hersteller gemietet. Beim Kauf eines solchen Gebrauchten muss entweder der Mietvertrag übernommen oder beim Hersteller der Akku zum Restwert abgelöst werden. *me*

i

Tipps für den Gebrauchtwagenkauf sowie eine Checkliste für E-Autos:

Scannen Sie den QR-Code mit dem Smartphone. Alternativ:
www.ace.de/ratgeber/autokauf-verkauf



EINSTIEGSMODELLE BEI AUTOS IMMER TEURER



Viele Autohersteller haben die Preise für ihre Basismodelle seit 2019 stark erhöht. Kostete ein Renault Twingo vor vier Jahren in Europa noch im Mittel 10.300 Euro, sind es nun 16.100 Euro. Das hat die Umweltorganisation Transport & Environment (T&E) ermittelt. Ähnlich verhält es sich bei den Kleinwagen Peugeot 208 (von 15.500 auf 21.300 Euro) und Seat Ibiza (von 13.000 auf 18.700 Euro). Auch der Preis für die Mercedes A-Klasse wurde von 26.900 Euro auf 36.900 Euro erhöht, der des BMW 1er von 26.400 Euro auf 28.300 Euro. Laut T&E ist der Anstieg zur Hälfte durch höhere Material- und Produktionskosten zu erklären. Ebenso relevant seien demnach die wirtschaftlichen Interessen der Hersteller. T&E kritisiert das Argument der Industrie, strengere Abgasnormen würden Kleinwagen unerschwinglich machen. Laut T&E hätte die ursprünglich geplante Euro-7-Regelung lediglich Mehrkosten von 200 Euro pro Fahrzeug bedeutet. *me*

ALLE 20 MINUTEN WIRD EIN KIND VERLETZT

Die Zahl der im Straßenverkehr verletzten oder getöteten Kinder ist in den letzten 30 Jahren tendenziell gesunken. Wurden 1991 laut Statista über 51.000 Unfallopfer unter 15 Jahren registriert, waren es 2022 noch 25.806. Erschreckend: Trotzdem wird im Schnitt alle 20 Minuten ein Kind bei einem Verkehrsunfall verletzt. Die meisten Unfälle passieren auf dem Schulweg, jüngere Kinder verunglücken meist im Auto, ältere auf dem Rad. Der ACE empfiehlt: Schulweg lernen statt Elterntaxi nutzen. Und wenn sich die Fahrt zur Schule nicht vermeiden lässt, geeignete Rückhaltesysteme verwenden und Kinder korrekt anschnallen. *me*

Anzahl der bei Straßenverkehrsunfällen in Deutschland verunglückten Kinder unter 15 Jahren*



*verletzt oder getötet. Quelle: Statistisches Bundesamt

AUF GULLYDECKELN IST PARKEN VERBOTEN

Egal ob Gully- oder Kanaldeckel: Es ist verboten, darauf zu parken. Wer es trotzdem tut, muss mit einem Bußgeld von 10 Euro rechnen. Außerdem kann das Fahrzeug abgeschleppt werden. Verständlich, denn im Notfall müssen Einsatzkräfte schnell Zugang zu den Abwasser- oder Gasleitungen bekommen. *mw*



Eine Woche in Davos-Klosters
3 * Hotel mit HP
pro Person ab €799*

*Preis nach Abzug des Preisvorteils.



© Rhätische Bahn

Inklusive 12 Erlebnisse
im Wert von bis zu € 400



Bernina Express und Glacier Express

Willkommen in Graubünden, der Heimat der beiden berühmtesten Panoramazüge Europas. Genießen Sie eine Woche in der weltbekannten Ferienregion Davos-Klosters mit individuellen Ausflügen und Wanderungen. Besuchen Sie die Bergmetropolen Arosa und St. Moritz, entdecken Sie die Viamala Schlucht, bestaunen Sie den berühmten Landwasserviadukt oder wandern Sie zum türkisfarbenen Caumasee. MANU ist Mehr Als Nur Urlaub.

Ihre MANU Inklusivleistungen



- ✓ 7 Nächte im Hotel mit Halbpension
- ✓ Alle Zimmer mit Bad oder Dusche/WC, TV, WLAN
- ✓ 6 Tage freie Fahrt mit der Rhätischen Bahn und PostAuto in ganz Graubünden
- ✓ 12 ausgewählte Erlebnisse im Wert von bis zu € 400 (u.a. Nostalgiezug, Landwasser-Express, uvm., siehe QR Code oder www.manu-touristik.com)
- ✓ Ausflugs- und Wandertipps für Ihre Ferienwoche
- ✓ MANU Wanderstöcke und Rucksäcke
- ✓ Tourismustaxen



Für mehr Infos: QR Code scannen

Ihre MANU Wunschleistung

Eine Fahrt mit dem Original Bernina Express von Filisur nach Tirano, und eine Fahrt mit dem Original Glacier Express von Filisur nach Andermatt, inklusive Sitzplatzreservierungen in den Panoramawagen: € 150.- p.P



Bernina Express

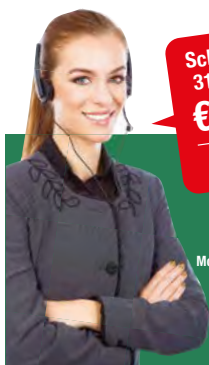
Preise/Saison in € pro Person im Doppelzimmer

3 * Hotel Concordia	899 A	949 B	999 C	1'049 D
4 * Turmhotel Victoria	1'049 A	1'099 B	1'149 C	1'199 D
4 * Hotel Silvretta	1'199 A	1'249 B	1'299 C	1'349 D

Einzelzimmerzuschlag: ab € 150

Reisetermine 2024 (So-So)

19.05. A	07.07. D	25.08. C
26.05. B	14.07. D	01.09. C
02.06. B	21.07. D	08.09. C
09.06. C	28.07. D	15.09. B
16.06. C	04.08. D	22.09. B
23.06. C	11.08. C	29.09. A
30.06. D	18.08. C	06.10. A



Schnell buchen und bis
31.01.2024 pro Person
€100 sparen
Aktionscode ACE2312

Bestellen Sie den MANU-Katalog
mit 8 Schweizer Ferienregionen.

☎ 0261-9836-4000

www.manu-touristik.com/ACE2312

Mo-Fr 8.00-12.00 Uhr | 13.30-17.00 Uhr (zum deutschen Festnetz Tarif). Änderungen vorbehalten. Es gelten die Reisebedingungen des Veranstalters MANU Touristik GmbH, Commercialstrasse 20, CH-7000 Chur.

Entdecken Sie die Schweiz ganz individuell.

DER WEG IN EINE GUTE ZUKUNFT

Demokratische Abstimmungen bestimmen den Kurs des ACE.



Auf der 18. Hauptversammlung in Berlin wurde der bisherige Vorstand erneut gewählt und damit der Wandel vom Autoclub zu Europas Mobilitätsbegleiter bestätigt. Im Fokus: die Verkehrssicherheit und Vision Zero.

Bei der 18. ordentlichen Hauptversammlung in Berlin am 17. und 18. November wurden der bisherige ACE-Vorsitzende Stefan Heimlich und der stellvertretende Vorsitzende Karlheinz Stockfisch erneut für vier weitere Jahre im Amt bestätigt. Stimmberechtigt waren 68 Delegierte aus den sechs ACE-Regionen. Die Hauptversammlung sprach somit er-

neut ihr Vertrauen in den bisherigen Vorstand aus.

Für Stefan Heimlich auch die Bestätigung für eine Weiterführung des bisher eingeschlagenen Kurses: „Ich bin sehr froh und dankbar für das ausgedrückte Vertrauen. Wir haben uns vor vier Jahren gemeinsam auf den Weg gemacht, **den ACE vom reinen Autoclub zu Europas Mobilitätsbegleiter weiterzuentwickeln.** Das bedeutet, dass wir Mobilität verkehrsmittelübergreifend und ganzheitlich betrachten.“ Und das bringt viele Aufgaben mit sich. Produkte und Services müssen so gestaltet und weiterentwickelt werden, dass sie unseren Mitgliedern erkennbaren Nutzen bringen und ihnen in ihrem mo-

bilen Alltag weiterhelfen. „Egal, welche Verkehrsmittel sie dafür nutzen“, betont Stefan Heimlich. Für ihn ein besonderes Anliegen, denn er steht mit seiner Vision für eine klare Orientierung und zuverlässige Lösungen in diesen unübersichtlichen Zeiten: „Diesen Weg möchte ich mit ganzer Leidenschaft und Kraft gemeinsam mit unserer starken Gemeinschaft aus 700 Ehrenamtlichen weitergehen.“

Auch Karlheinz Stockfisch, der stellvertretende Vorsitzende, ist mit dem Wahlergebnis sehr zufrieden. Er sorgt dafür, dass der ACE wirtschaftlich stabil bleibt: „Meine Wiederwahl verstehe ich als Verpflichtung, dass sich unsere Mitglieder stets auf die sichere Hilfe ihres Clubs ver-



FOTOS: MARKUS BACHMANN (3), ACE

lassen können. Wir haben in den vergangenen Jahren vieles angepackt und wir haben noch viel vor.“

Der ACE will für alle mobilen Menschen da sein. Mit einem 360-Grad-Mobilitätsblick. Genau hier setzt die Arbeit des wiedergewählten Vorstandes an: Er setzt die in einem demokratischen Prozess in der Hauptversammlung bestätigten inhaltlichen Beschlüsse als Arbeitsauftrag für den ACE und das Ehrenamt um.

Ein Beschluss zu Tempo 30 innerorts stand 2023 im Fokus der 18. Hauptversammlung: Die Gestaltungsfreiheit für die Kommunalpolitik, selbst zu

entscheiden, wo sie innerorts eine Höchstgeschwindigkeit von 30 km/h festlegen kann. Die Hauptversammlung war sich einig, dass diese Maßnahme entscheidend ist, um die Sicherheit im inner-

städtischen Straßenverkehr signifikant zu erhöhen und somit dem Ziel der Vision Zero, null Verkehrstote auf Deutschlands Straßen, einen wichtigen Schritt näherzukommen. Bisher fehlt es an der rechtlichen Grundlage, dass Städte hier frei gestalten können. Ausnahmen sind heute lediglich Entscheidungsmöglichkeiten bei konkreten Gefährdungslagen, zum Beispiel vor Schulen, Kindergärten oder anderen sozialen Einrichtungen.

„Wir sind dafür, dass Städte befähigt werden, Tempo 30 selbst anordnen zu können und damit für ein Umdenken bei der zulässigen Höchstgeschwindigkeit innerorts“, erläutert Stefan Heimlich und ergänzt: „Denn auch die aktuellen Änderungen des Straßenverkehrsgesetzes reichen mit Blick auf die Verkehrssicherheit nicht aus.“ Der ACE fordert deshalb einen bewussten, an den örtlichen Notwendigkeiten orientierten Einsatz der Geschwindigkeitsreduzierung innerorts. Die Kommunalpolitik kennt die Gegebenheiten und Gefahren vor Ort am besten und kann daher den Bürgerinnen und Bürgern Rede und Antwort stehen. Es steht für den ACE außer Frage, dass gerade enge innerstädtische Verkehrsräume sicherer werden müssen. Zugleich braucht es Verkehrsachsen, auf

denen weiterhin mit Tempo 50 gefahren werden kann.

Die Sicherheit im Straßenverkehr hat für den ACE schon immer höchste Priorität, ist Teil seiner DNA. Die Ehrenamtlichen setzen ihre Arbeit dafür täglich mit großer Überzeugung um. Und die 18. Hauptversammlung hat mit ihren Beschlüssen auch noch einmal die Wichtigkeit dieser Arbeit unterstrichen. *me*



GASTREDNER AUF DER 18. ORDENTLICHEN HAUPTVERSAMMLUNG DES ACE



Dorothee Martin, MdB, verkehrspolitische Sprecherin 2021–2023 der SPD-Bundestagsfraktion

„Sanierung der Infrastruktur, Fokus auf die Schiene, ÖPNV, Antriebswende.

Als SPD ist Mobilität für uns Klimaschutz, Teilhabe und Wirtschaftsfaktor. Der ACE gibt wichtige Impulse für unsere Arbeit.“



Dr. Karl-Thomas Neumann, ehemaliger CEO Opel, Continental und VW China

„Neben dem elektrischen Antrieb ist eine funktionierende Software entscheidend für das Auto der Zukunft.“

Mehr zur aktuellen Hauptversammlung
Einfach QR-Code mit dem Smartphone scannen.
www.ace.de/ace-hv-2023



Der wiedergewählte Vorstand des ACE: Stefan Heimlich und Karlheinz Stockfisch.

CLUB-KONTAKTE

Der ACE bietet weit mehr als nur Pannenhilfe. Im Ehrenamt kann sich jedes Mitglied für die Verkehrssicherheit engagieren.



ACE-Mitglieder sind ehrenamtlich in den ACE-Kreisen engagiert. Sie kümmern sich um kommunale Verkehrspolitik und sorgen für eine höhere Verkehrssicherheit.

www.ace.de/ehrenamt



Ansprechpartner: Die Mitglieder der ACE-Kreisvorstände haben stets ein offenes Ohr für ihre Mitglieder, sie beantworten Fragen und nehmen Anregungen auf.

www.ace.de/kreisclubs



Vertrauensanwälte: Die vom ACE ausgesuchten Fachanwälte sind versiert in allen Fragen des Verkehrsrechts. Mitglieder haben Anspruch auf eine kostenlose Erstauskunft.

www.ace.de/vertrauensanwaelte



Top 5 Fahrradparkplätze an Bahnhöfen

Niedersachsen

Osnabrück Hbf

Bremen

Bremen Hbf

Nordrhein-Westfalen

Bielefeld Hbf

Rheinland-Pfalz

Mainz Hbf

Bayern

Nürnberg Hbf

WO SIND DIE BESTEN FAHRRAD-PARKPLÄTZE?

Ehrenamtliche des ACE prüfen Parkmöglichkeiten und ÖPNV-Anbindung.

Im Rahmen der Europäischen Mobilitätswoche, die im September stattfand, hatte der ACE die Aktion „SICHER & NACHHALTIG – PARK-DEINRAD-CHECK“ ins Leben gerufen. Sie zielte darauf ab, die Fahrradinfrastruktur an wichtigen Bahnknotenpunkten und Bahnhöfen zu überprüfen: von den Parkplatzmöglichkeiten bis hin zu sicheren und umweltfreundlichen Mobilitätsoptionen für den

Umstieg und die Weiterfahrt. Mehr als 700 Ehrenamtliche des ACE untersuchten dafür Hauptbahnhöfe aller Landeshauptstädte sowie weitere Bahnhöfe in den jeweiligen Bundesländern. Die gewonnenen Erkenntnisse sollen genutzt werden, um Empfehlungen für die Optimierung von Fahrradparkplätzen zu entwickeln. Stefan Heimlich, Vorsitzender des ACE, erklärt: „Immer mehr Menschen nutzen Fahrräder und E-Bikes sowohl auf dem Arbeitsweg als auch in der Freizeit. Aus der zunehmenden Bedeutung des Fahrrads ergeben sich selbstverständlich neue Anforderungen an die Infrastruktur. Die Räder werden nicht nur besser, sondern auch teurer, sodass sicheres Abstellen eine zentrale Rolle spielt. Denn gerade diese Verkehrsknotenpunkte bieten sich – zum Beispiel für Pendlerinnen und Pendler – an, um das Fahrrad als Zubringer zum ÖPNV zu nutzen.“ Die jährlich wiederkehrende Europäische Mobilitätswoche bietet aus Sicht des ACE die ideale Gelegenheit, das Bewusstsein für nachhaltige Verkehrsoptionen zu schärfen. *me*

i

Mehr zur Europäischen Mobilitätswoche und zum Engagement des ACE unter:
www.ace.de/mobilitaetswoche



Passend zum Thema hat die „Infostelle Fahrrad-parken“ des Bundesamtes für Logistik und Mobilität eine bundesweite Umfrage gestartet, um den Ausbau von Radabstellanlagen an Bahnhöfen zu fördern. Sie können aktiv mithelfen:
www.radparken.info/mitmachen



Gut gerüstet für den Winter.
Reflektierende Elemente
sollten mitbedacht werden.



MIT FAHRRAD & E-BIKE SICHER DURCH DIE DUNKLE JAHRESZEIT

Der Trend im Winter geht weg vom dauerhaft schneebedeckten Boden hin zu nasskaltem Wetter mit allen unangenehmen Begleiterscheinungen. Etwa nassem und rutschigem, oft noch mit Blättern bedecktem Untergrund. Der kann an kalten Tagen und in den frühen Morgenstunden zum Eist Teppich werden. So wird Radfahren im Winter zu einer echten Herausforderung. Besonders für Pendlerinnen und Pendler, die sich täglich auf neue Temperaturen und Streckeneigenschaften einstellen müssen. Ein paar Tipps helfen, sicherer unterwegs zu sein:

Sichere Reifen montieren – Sind Reifen abgefahren, dann haben sie weniger Bodenhaftung und rutschen schneller. Sie sollten umgehend gewechselt werden. Sie sind nicht mehr



Ein gutes Profil ist essenziell.

sicher. Um mit dem Rad den bestmöglichen Grip auf der Straße zu bekommen, lohnt ein Umstieg auf Reifen mit einem breiten und grobstolligen Profil. Wird das Fahrrad oder E-Bike in Regionen mit viel Schneefall und Eisglätte bewegt, sollten spezielle Winterreifen aufgezogen werden. Optimalerweise sind diese mit Spikes ausgestattet. Die sind beim Fahren etwas lauter, bieten aber mehr Schutz vor Rutschgefahr. Für die als Kraftfahrzeug geltenden S-Pedelecs sind sie verboten.

Sichtbare Kleidung tragen – Die richtige Kleidung schützt vor Kälte und erhöht idealerweise auch die Sichtbarkeit. Sie sollte Signalfarben besitzen oder zumindest hell sein. Entweder sind reflektierende Elemente bereits inte-

griert oder sie können durch Zukauf ergänzt werden, etwa reflektierende Westen oder Hosenbänder. Um bei schlechtem Wetter fürs Radfahren gewappnet zu sein, empfiehlt der ACE eine wintertaugliche, wärmende und wasserabweisende Regenjacke und -hose. Oft lassen sich diese in der Tasche verstauen. Ist die nicht wasserabweisend, kann ein entsprechender Überzug helfen. Diesen gibt es auch für Schuhe und Helm. Um den Kopf warm zu halten, können eng anliegende Mützen unter dem Fahrradhelm getragen werden. Zu dick sollten sie nicht sein, da sonst der Helm nicht mehr optimal schützt.

Mehr Licht für bessere Sicht – Auch die Beleuchtung am Rad muss funktionieren und ist Pflicht bei Dämmerung, Dunkelheit und schlechten Sichtverhältnissen. Vorgeschrieben sind ein Scheinwerfer und eine Rückleuchte. Optional gibt es bei Beleuchtungen auch Tagfahrlicht, Fernlicht, Standlicht oder Bremslicht. Das Fahrrad muss zudem mit Reflektoren ausgestattet sein. Vorne und hinten. Zwei in Orange an den Pedalen und zwei je Laufrad. Alternativ weiße Hülsen an jeder Speiche. Oder ein weißer Ring am Mantel. *me*

i



FAHRRADVERSICHERUNG
Fahrrad, E-Bike, Pedelec: rundum geschützt.

ACE-Vorteil: Wussten Sie, dass ein Fahrradschutzbrief mit Pannenhilfe für E-Bike und Fahrrad bei allen ACE-Tarifen inkludiert ist? Dazu gibt es optional die umfangreiche Fahrradversicherung für E-Bike und Rad. Mehr dazu unter www.ace.de/fahrradversicherung



EINFACH SPAREN. EXKLUSIV FÜR MITGLIEDER

Neben Leistungen wie Unfall- und Pannenhilfe, Mietwagen und attraktiven Clubleistungen bietet der ACE seinen Mitgliedern exklusive Sonderkonditionen bei namhaften und ausgewählten Kooperationspartnern.

Die private Haftpflichtversicherung: Hilfe bei Missgeschicken

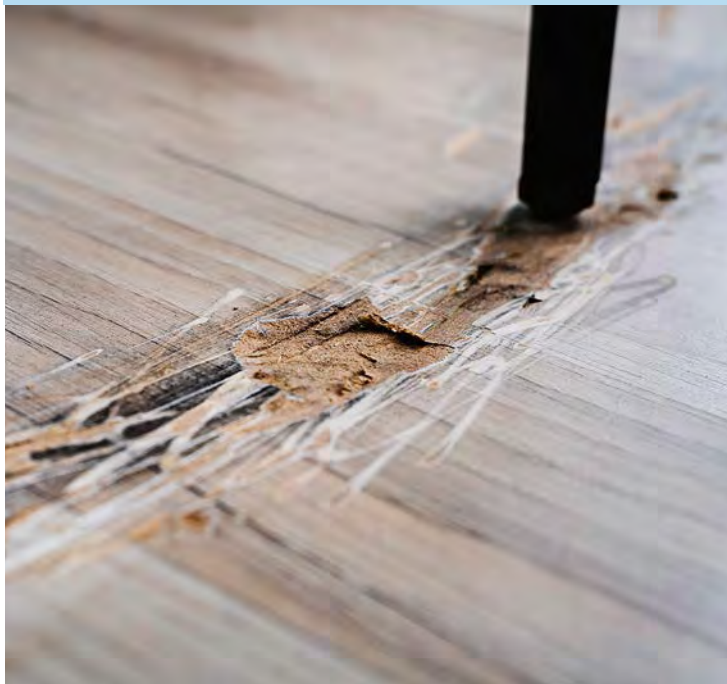
Schnell ist es passiert: Ihr Kind trifft beim Fußballspielen das Fenster des Nachbarn, und die Scheibe geht zu Bruch. Die Rollen eines Schreibtischstuhls beschädigen den Parkettboden in der Mietwohnung. Man läuft unachtsam auf die Straße, ein Radfahrer stürzt beim Ausweichen, verletzt sich und muss operiert werden. Nur drei Beispiele für folgenreiche Malheure, bei denen die private Haftpflichtversicherung sowohl finanzielle als auch rechtliche Hilfe leistet. Sie übernimmt Kosten für die Wiederherstellung oder den Ersatz eines beschädigten Gegenstandes oder die Entschädigung des Geschädigten. Außerdem wehrt sie unberechtigte Ansprüche ab.



Rundum geschützt durch die Forderungsausfalldeckung

Hat jedoch der Verursacher keine eigene Haftpflichtversicherung und kann auch nicht selbst für den Schaden aufkommen, besteht ein hohes Risiko, leer auszugehen und keinen Schadensersatz zu bekommen. Eine Forderungsausfalldeckung schließt diese Deckungslücke. Meist ist sie jedoch nicht automatisch in der Haftpflichtversicherung inbegriffen. Anders bei unserem neuen Partner VHV: Hier ist die Forderungsausfalldeckung in der Versicherungsprämie enthalten.

Profitieren Sie als ACE-Mitglied von den umfangreichen Leistungen der privaten Haftpflichtversicherung der VHV. Mehr unter: www.ace.de/haftpflichtversicherung



Bleiben Sie mit den ACE-News
bestens informiert



Jetzt für unsere Newsletter anmelden
und keine Highlights verpassen!
www.ace.de/newsletter





ERLEBNIS SCHWEIZ



Dampftram- Abenteuer

1

Termin: 21.09. – 28.09.2024
mit ACE-Reisebegleitung

Doppelzimmer seitliche Seesicht	Einzelzimmer seitliche Seesicht
1.528 € p.P.	1.710 € p.P.

Highlights: 6 Tage mit dampfbetriebenen Schiffen und Bahnen: RIGI-Dampfbahn mit 360-Grad-Panoramablick, Briener Rothorn-Dampfbahn nach Rothorn Kulm, Furka-Dampfbahn mit hochalpiner Kulisse, Zürichsee Dampfschiffahrt, Dampfschiffahrt auf dem Vierwaldstätter See, Brienersee Dampfschiffahrt zwischen Interlaken und Brienz.



WHITE PASS Bahn-Abenteuer

2

Termine: 28.01. – 03.02. |
18.02. – 24.02. | 10.03. – 16.03.2024
mit ACE-Reisebegleitung

Doppelzimmer seitliche Seesicht	Einzelzimmer seitliche Seesicht
958 € p.P.	1.100 € p.P.

Highlights: 5 Tage Tellpass im Wert von 250 Franken beinhalten die Bergbahnen & Touren: Eisenbahnfahrt nach Interlaken & Grindelwald, Engelberg-Express mit Titlis-Gletscher und Drehgondel, Routen des Wilhelm Tell Express und Glacier Express, RIGI-Bahn mit 360 Grad Panoramablick, Voralpen Express nach Einsiedeln mit der Schwarzen Madonna.



BIG FIVE Bergbahn-Abenteuer

3

Termine: 26.05. – 01.06. | 16.06.
– 22.06. | 01.09 – 07.09. | 29.09. –
05.10.2024 mit ACE-Reisebegleitung

Doppelzimmer seitliche Seesicht	Einzelzimmer seitliche Seesicht
1.088 € p.P.	1.239 € p.P.

Highlights: 5 Tage Tellpass im Wert von 250 Franken beinhalten die Bergbahnen & Touren: per Bahn und Schiff auf den Bürgenstock mit Wanderung zum Hammetschwand-Lift, Cabrio-Luftseil-Bahn, Stanserhorn, RIGI-Bahn mit 360 Grad Panoramablick, Pilatus-Bahn – die steilste Zahnradbahn der Welt, Titlis-Rotair-Bahn – Drehgondel-Luftseilbahn in Engelberg.



Wilhelm Tell Ski Safari in 6 Skigebiete mit Skipass

4

Termin: 20.01. – 27.01.2024

Doppelzimmer seitliche Seesicht	Einzelzimmer seitliche Seesicht
1.098 € p.P.	1.280 € p.P.

Highlights: Skipass für 6 Skigebiete: Skiarena Andermatt-Sedrun, Skigebiet Klewenalp-Stockhütte, Skigebiet Engelberg-Titlisgletscher, Skigebiet Melchsee Frutt, Skigebiet Meiringen-Hasliberg, Skigebiet Stoos.

Die Skigebiete erreichen Sie mit dem eigenen Fahrzeug.

Zimmer mit direktem Seeblick auf Anfrage buchbar.

IHR HOTEL FÜR ALLE 4 REISEVARIANTEN: ★★★★★ Seehotel Pilatus mit Halbpension

Direkt am Vierwaldstätter See in Hergiswil gelegen, 70 Zimmer in außergewöhnlicher Lage am See, 850 m² Wellness Resort mit Hallenbad, Sprudelbad, Massagebad und Saunen, Fitness Center, Seebad mit Seezugang und Kneippbad, großzügige Gartenanlage, kostenlose Parkplätze am Hotel, Restaurant.

Für Zuganreisende:

Das Hotel befindet sich nur 10 Gehminuten vom Bahnhof in Hergiswil entfernt. Bahntickets sind auch im ACE-Reisebüro buchbar.

ACE-REISEBÜRO

Schmidener Str. 227 | 70374 Stuttgart | Telefon 0711 5303-678
Fax: 0711 5303-119 | E-Mail: reise@ace.de | www.ace-reisen.de

ACE-MITGLIEDER-VORTEIL


3% Clubbonus auf Pauschalreisen, Ferienwohnungen/
-häuser und Schiffsreisen aller namhaften Anbieter.
Auf Mietwagen gibt's sogar 5%.



AL06/2023

SOCIAL MEDIA



#Kinder und Schwangere sind absolut schützenswert. Das Rauchverbot im Auto wieder zu kippen, ist für uns nicht nachvollziehbar. Der Schutz (ungeborener) Kinder ist wichtiger als Freiheitsgefühle. Qualm im Auto ist schlimmer als in der Raucherkeipe. 


RECHT

GESCHWINDIGKEITS- BEGRENZUNG GILT AUCH OHNE SCHNEE



facebook

Das Tempolimit mit dem zusätzlichen Schneeflocken-Zeichen gilt auch bei bestem Wetter:

☞ Das Zusatzzeichen soll die Akzeptanz der Geschwindigkeitsbegrenzung erhöhen, so urteilte das OLG Hamm (1 RBs 125/14). Der Hinweis diene der Information und bezweckt keine zeitliche Einschränkung des Tempolimits. 


Instagram


VERKEHRSSICHERHEIT

RICHTIGE BELEUCHTUNG BEI NEBEL


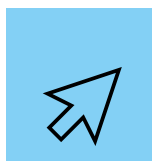


Ab wann darf die Nebelschlussleuchte zum Einsatz kommen? ☞ Die Nebelschlussleuchte darf nur bei einer Sichtweite unter 50 Metern verwendet werden. Sie hilft dem nachfolgenden Verkehr, dein Auto früher zu erkennen. Außerdem gilt dann ein Tempolimit von 50 km/h.

☞ Woher du weißt, wann die Sichtweite weniger als 50 Meter beträgt? An Landstraßen und Autobahnen stehen Leitpfosten genau 50 Meter auseinander. 

„Alter“ gegen „neuer“ Volvo XC40 Recharge im Test. Bringt der neue Antriebsstrang wirklich 110 km mehr an Reichweite? Vorder- gegen Heckantrieb, Allrad gegen Allrad mit Schwerpunkt auf der Heckachse, 431 gegen 541 Kilometer Reichweite laut WLTP. Die ACE-Redakteure Florian Ladenburger und Raphael Roth nehmen beide Fahrzeuge zum Test: gleiche Strecke, Autobahn, Landstraße und Stadtverkehr gemischt, gleiche Bedingungen, gleiche Zeit. 



Auf Youtube findest du unsere Infos, Rat und Tests im kompakten Videoformat.  

IN KONTAKT BLEIBEN. UNTERWEGS UND ZU HAUSE. VIA SOCIAL MEDIA.



www.ace.de/socialmedia

ACE-MITGLIEDERVORTEILE

ACE
UND WEITER GEHT'S

VERSICHERUNGSEXPERTISE FÜR ALLE ACE-MITGLIEDER ZU SONDERKONDITIONEN

VHV ///
VERSICHERUNGEN

Neuer
Partner für
Ihren Privat-
schutz

Dank unseres neuen Partners VHV bieten wir einen ausgezeichneten Privatschutz zu ACE-Sonderkonditionen. Jetzt vergleichen: Hausrat, Wohngebäude, Unfall und Privathaftpflicht. Oder die **Kfz-Versicherung mit Fahrerschutz** bis zu 15 Mio. €. Damit wird auch bei selbstverschuldeten Personenschäden der Fahrer die häufige Deckungslücke geschlossen. Für alle ACE-Mitglieder ist der Baustein beitragsfrei!

Jetzt informieren: www.ace.de/vhv



Glitzernde Fjorde, atemberaubende Gipfel und malerische Strände bieten die Lofoten.



Nord Norwegen

FASZINIERENDE LANDSCHAFTEN

Was macht Norwegen so einzigartig? Sind es das blaue Meer, die reine Luft, die Berge oder die quirligen Städte? Wahrscheinlich macht es die Mischung, denn auch wer schon viel gereist ist, wird von der Schönheit des Landes verzaubert sein. Norwegen fasziniert zu jeder Jahreszeit – während der ultrakurzen Nächte des Mittsommers oder der faszinierenden Polarlichter im Winter. Eine der schönsten Städte



Das Nordkap ist Besuchermagnet.

in Norwegen ist das malerische Ålesund, am Eingang des Geirangerfjords. Der Weg durch den schönsten und berühmtesten Fjord Norwegens wird gesäumt von zahlreichen Wasserfällen wie den Sieben Schwestern, die die steilen Berghänge in den klaren blauen Geirangerfjord hinunterstürzen. Glitzernde Fjorde, atemberaubende Gipfel, charmante Fischerdörfer und malerische Strände machen die Lofoten zu einer der Perlen Norwegens.

Weiter im Norden liegt Tromsø. Die Hauptstadt der Arktis ist eine beliebte Anlaufstelle für alle, die auf der Suche nach dem Nordlicht sind. Das Sehnsuchtsziel vieler, die das Land



bereisen, ist der 1978 aufgestellte Globus, der zum Symbol des Nordkaps geworden ist. Der nördlichste Punkt Europas bietet einen traumhaften Rundblick über die Barentssee. *Christina Letzeisen*

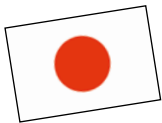
i

Unterwegs: Norwegen sollte man erfahren – am besten mit dem Camper oder dem Schiff.

Sehenswert: Das Nordkap und die Umgebung bei einem Helikopterflug aus der Vogelperspektive bestaunen.

Info: www.visitnorway.de

Ost Japan



GOLDEN ROUTE AUF GLEISEN

Durch Japan mit dem Zug. Jedes Mal, wenn der Schaffner das Abteil im Schnellzug Shinkansen verlässt, verbeugt er sich. Höflichkeit ist wichtig in Japan, auch im öffentlichen Verkehr. Dazu die hochgepriesene Pünktlichkeit. Kurzum: Eine Zugreise über die Hauptinsel Honshu ist eine nicht nur angenehme, sondern auch praktikable Sache. Klassiker ist die so-



Der japanische Schnellzug Shinkansen verkehrt auf Japans Hauptinsel.

nannte Golden Route. Sie verknüpft die Highlights, angefangen in Tokio. Hier warten der Senso-ji, ältester Tempel der Kapitale, oder die Shibuya-Kreuzung, über die alle zwei Minuten bis zu 2.500 Menschen eilen. Teil der Reise ist Kioto, die alte Hauptstadt, wo die Kaiserfamilie residierte, aber auch der letzte Shogun abdankte. Die Dichte der Unesco-geschützten Bauwerke ist hoch.

Osaka ist die Food-Hauptstadt Japans: Allein die mit bunten Werbetafeln übersäte Straße entlang des Dotonbori-Kanals ist ein Streetfood-Himmel. Die Golden Route bringt Reisenden auch die beiden vorherrschenden Religionen, Shintoismus und Buddhismus, nahe. Sehenswert ist der Schrein Fujisan Hongu Senge Taisha am heiligen Berg Fuji und der Tempel Todai-ji, größtes Holzbauwerk der Welt im Nara-Park. *Stefan Weissenborn*

i

Unterwegs: Der Japan Rail Pass ist im ganzen Land gültig, japanrailpass.net. Für U-Bahnen, Busse und Nahverkehrszüge empfiehlt sich die wiederaufladbare Suica-Card.

Sehenswert: Senso-ji-Tempel, Tokio; Streetfood am Dotonbori-Kanal, Osaka.

Info: www.japan.travel/de

FOTOS: STEFAN WEISSENBORN

REISEN IN ALLE RICHTUNGEN

Wir stellen Fernreiseziele in allen Ecken der Erde vor. Norwegen im Norden, Japan im Osten, Namibia im Süden und die Karibik im Westen.

Der Streetfood-Himmel liegt in Osaka. Wer die Straße am Dotonbori-Kanal hungrig verlässt, ist selber schuld.





Die Namib-Wüste leuchtet
in den Morgenstunden
in allen Rottönen.



Süd Namibia

DAS JUWEL DER WÜSTE

Im Licht der untergehenden Sonne glüht die Erde dunkelrot, das trockene Gras leuchtet in sanftem Orange. Die Sonderzug-Reise „Juwel der Wüste“ führt zu den Naturwundern Namibias.

Los geht es in Windhoek. Die Hauptstadt fasziniert mit einer Mischung aus afrikanischer und europäischer Lebensart. Hier sind Herero-Frauen in viktorianischer Tracht ebenso zu sehen wie Farmer aus der Provinz. Nach einer Stadtrundfahrt hält der Bus am historischen Bahnhof, wo der als „African Explorer“ bekannte Zug wartet. Im Schein der untergehenden Sonne präsentiert er sich von seiner schönsten Seite.

Echtes Safari-Feeling gibt es im Etosha-Nationalpark. „Großwildjagd“ steht auf dem Programm – mit der Kamera natürlich und in der Hoffnung, die „Big Five“ – Elefant, Nashorn, Büffel, Löwe und Leopard – festhalten zu können. Die Chancen stehen nicht schlecht, denn im Park leben die meisten Wildtiere Namibias.

Ein weiteres Highlight sind die höchsten Dünen der Welt. Die Namib-Wüste ist

vor allem in den frühen Morgenstunden ein begehrter Hotspot. Dann leuchten die Wahrzeichen im Licht der aufgehenden Sonne in allen Rottönen. Der mühsame Aufstieg wird mit dem Ausblick über ein Meer aus Sand belohnt.

Ein weiteres Must-see ist der Fish River Canyon. Er zählt zu den großartigsten Naturwundern Namibias und ist der zweitgrößte Canyon der Welt. Ein perfekter Abschluss für die Reise.

Christina Letzeisen

Die Spitzkoppe, das Matterhorn Namibias.



i

Unterwegs: In Eigenregie mit dem Auto, mit einer Bussafari oder dem Zug Africa Explorer.

Sehenswert: Der Köcherbaumwald nordöstlich von Keetmanshoop und das Naturparadies Walvis Bay.

Infos: www.namibia-tourism.com

West Sint Maarten (Karibik)

EINE INSEL MIT ZWEI LÄNDERN



Mit den Füßen im warmen Wasser, in leichter Entfernung eine Strandbar mit karibischer Musik und plötzlich: ein ohrenbetäubendes Rauschen. Eine Boeing 737 fliegt nur knapp über die Köpfe der Badegäste hinweg. Wir befinden uns am weltbekannten Maho Beach, willkommen auf Saint-Martin oder Sint Maarten.

Warum die Insel zwischen Frankreich und den Niederlanden so aufgeteilt ist, wie sie eben ist, darüber gibt es mehrere Legenden. Einheimische erzählen, ein Franzose und ein Niederländer liefen im Norden und Süden los und zogen dort, wo sie sich trafen, die Grenze. Übrigens auch

die einzige Grenze zwischen Frankreich und den Niederlanden weltweit.

Die Aufteilung sorgt dafür, dass es zwei völlig voneinander unabhängige Infrastrukturen gibt. Wer von der französischen Hauptstadt Marigot in die niederländische Hauptstadt Philipsburg telefonieren möchte, wir sprechen hier von elf Kilometern Entfernung, muss ein internationales Ferngespräch bemühen. Einheimische witzeln, Frankreich habe zwar den größeren Anteil, das kulturelle Leben spiele sich aber vor allem im niederländischen Teil ab. In Philipsburg fin-

Der niederländische Teil der Insel glänzt mit Architektur und Kultur.

den wir farbenfrohe Kolonialbauten, eine lange Strandpromenade und Kopfsteinpflaster. Wer Erholung möchte, wird an einem der 37 Strände fündig. Von Europa aus geht's – teilweise sogar lediglich mit dem Personalausweis – in rund neun Stunden direkt auf die Insel. *Raphael Roth*

i

Unterwegs: Am besten per Taxi oder Mietwagen. Achtung, in der Rush Hour versinkt die Insel regelmäßig im Stau.

Sehenswert: Maho Beach; Marigot Market, historischer Markt; Front Street – Hauptstraße in Philipsburg.

Infos: vacationstmaarten.com, st-martin.org

FOTOS: IMAGOPANTHERMEDIA, ZOOMAR



Am Maho Beach rauschen die Flugzeuge nur wenige Meter über den Strand hinweg.



HIER ENDET DEUTSCHLAND

List auf Sylt, Görlitz, Oberstdorf und Selfkant – eines haben diese Orte gemeinsam: Hier endet Deutschland in alle vier Himmelsrichtungen. Wer alle bereist, erhält den Zipfelpass. *Bernd F. Meier*

NORD LIST AUF SYLT des Zipfelbundes Deutschlands

AM ELLENBOGEN BIS NACH DÄNEMARK BLICKEN

Ein kleines Holzschild an der Dünenkante bezeichnet den nördlichsten Punkt Deutschlands. Der ist in List auf Sylt, am Strand des Naturschutzgebietes Ellenbogen. Die Autoroute führt über die mautpflichtige Privatstraße zum Parkplatz hinter dem

i

Reisezeit: Ganzjährig, der Weg zum südlichsten Punkt bei Oberstdorf ist nur im Sommer begehbar.
Infos: www.zipfelbund.de, www.list-sylt.de, www.goerlitz.de, www.neisseaue.de, www.oberstdorf.de, www.selfkant.de

LIST

Leuchtturm List West. Von dort sind es nur ein paar hundert Meter zum Ziel am Strand: Deutschland ganz oben, mit Aussicht über die Nordsee nach Dänemark.

SELFKANT



WEST SELFKANT

AN DER SCHMALSTEN STELLE DER NIEDERLANDE

Mit den Füßen noch in Deutschland, mit dem Hintern schon in Holland. So geht das zu auf der Ruhebänk, die am westlichsten Punkt in Selfkant-Isenbruch steht. Ein Steg am Rodebach leitet Besucher zum Zipfelpunkt, markiert durch einen knallro-

ten Stab. Am Land's End des Westens ist auch das dünnste Stück der Niederlande: „Het smalste stukje Nederland“ misst hier nur ganze 4,8 Kilometer. Schnurtracks nach Westen, und man ist bereits in Belgien.

OBERST-DORF

FOTOS: BERND F. MEIER (3), FLORIAN LADENBURGER, PICTURE ALLIANCE/SZ PHOTO



OST GÖRLITZ

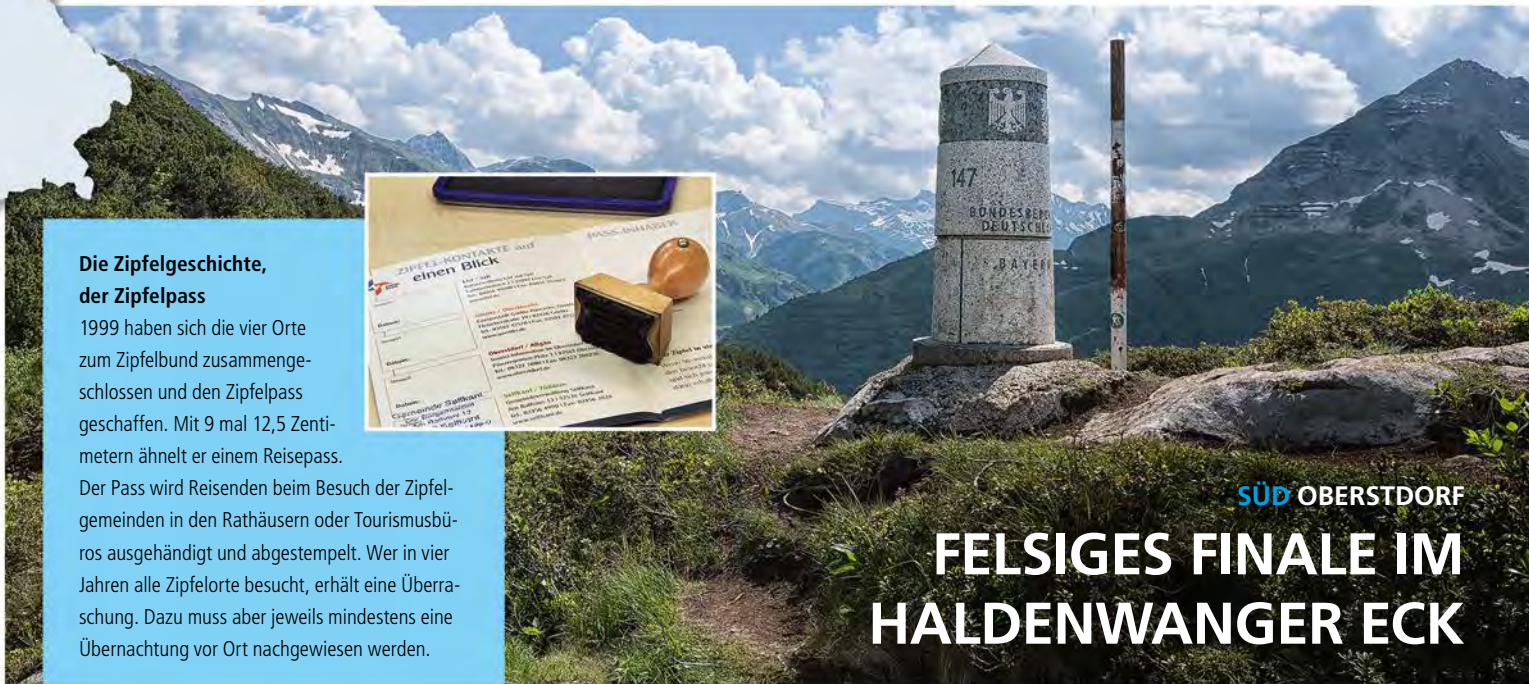
ÖSTLICHSTE STADT, ABER NICHT DER ÖSTLICHSTE ZIPFEL

GÖRLITZ



Im Osten, an der Grenze Deutschland-Polen, wird ein wenig gemogelt. Zwar ist die über 56.000 Einwohner zählende Europastadt Görlitz/Zgorzelec Deutschlands

östlichste Zipfelstadt, doch die östlichste Stelle liegt rund zehn Kilometer weiter nördlich zwischen den Dörfern Deschka und Zentendorf in der Flussmitte der Neiße. Sie ist von Zentendorf aus über Feldwege erreichbar.



SÜD OBERSTDORF

FELSIGES FINALE IM HALDENWANGER ECK

Die Zipfelgeschichte, der Zipfelpass

1999 haben sich die vier Orte zum Zipfelbund zusammengeschlossen und den Zipfelpass geschaffen. Mit 9 mal 12,5 Zentimetern ähnelt er einem Reisepass.

Der Pass wird Reisenden beim Besuch der Zipfelgemeinden in den Rathäusern oder Tourismusbüros ausgehändigt und abgestempelt. Wer in vier Jahren alle Zipfelorte besucht, erhält eine Überraschung. Dazu muss aber jeweils mindestens eine Übernachtung vor Ort nachgewiesen werden.

„Kein Sonntagsspaziergang, sondern eine Tagestour von acht bis zehn Stunden. Fit sollte man sein und trittsicher“, so der wichtige Hinweis des Tourismusbüros Oberstdorf. Über den Weiler Einödsbach – Deutschlands südlichsten ganzjährig bewohnten

Ort – über einen alpinen Steig zur Speicherhütte und mit Kraxelei hinauf zum Haldenwanger Eck. Finale am Felshang: Grenzstein 147 in 1.931 Meter Höhe. Mehr Süden geht nicht als dort am Dreiländereck Bayern, Tirol und Vorarlberg.



ERHOLUNGSREISEN

TSCHECHIEN, MARIENBAD

★★★★ Resort Reitenberger

Ihr Hotel: Lage am Stadtpark, Lift, Terrasse, Bar, Zimmer mit Leihbademantel, Safe und Minibar gegen Gebühr. **Für Sie inklusive:** Haustürabholung mit Bustransfer ins Hotel, 7 Übernachtungen mit HP Plus, 12 Kuranwendungen pro Woche, Kurtaxe und Linienbusticket, u.v.m.

Bus-Pauschalreise, Preise p.P. in € im DZ	Grundwoche Anreise montags	Verlängerungs-woche	Nachlass Eigenreise
A 01.01., 08.01.	649 €	449 €	- 200 €
B 15.01., 22.01.	699 €	499 €	- 220 €
C 29.01., 05.02., 12.02., 19.02.	799 €	549 €	- 230 €
D 26.02., 04.03., 11.03., 18.03.	829 €	599 €	- 230 €
E 25.03., 01.04., 08.04., 15.04.	879 €	649 €	- 230 €
F 01.07., 08.07., 15.07., 22.07.	929 €	699 €	- 230 €
G 22.04., 29.04., 06.05., 13.05., 20.05., 27.05., 03.06., 10.06., 17.06., 24.06., 29.07., 05.08., 12.08., 19.08., 26.08., 02.09., 09.09., 16.09., 23.09., 30.09.	979 €	749 €	- 230 €

Alleinbenutzung: +140 € pro Woche

DEUTSCHLAND, BAD FÜSSING

★★★★ Thermalhotel Ludwig Thoma

Ihr Hotel: ruhige Lage in der Nähe der Johannestherme, Zimmer mit Leihbademantel, Safe gegen Gebühr, Lift, Sonnenterrasse, Wintergarten sowie Wellnessbereich.

Für Sie inklusive: Haustürabholung mit Bustransfer ins Hotel, 7 Übernachtungen mit Halbpension, 2 Massagen pro Woche nach Plan, tägl. Eintritt in die Johannestherme.

Bus-Pauschalreise, Preise p.P. in € im DZ	Grundwoche Anreise montags	Verlängerungs-woche	Nachlass Eigenreise
A 01.01., 08.01., 15.01., 22.01.	849 €	649 €	- 200 €
B 29.01., 05.02., 12.02., 19.02., 26.02.	879 €	649 €	- 230 €
C 04.03., 11.03., 18.03., 25.03. 01.04., 08.04., 15.04., 22.04.	949 €	719 €	- 230 €
D 29.04., 06.05., 13.05., 20.05., 27.05., 03.06., 10.06., 17.06., 24.06., 01.07., 08.07., 15.07., 22.07., 29.07., 05.08., 12.08., 19.08., 26.08., 02.09., 09.09., 16.09., 23.09., 30.09.,	999 €	769 €	- 230 €

Alleinbenutzung: +112 € p.W. Kurtaxe (2,90 € p. P./Tag) vor Ort zu zahlen

POLEN, SWINEMÜNDE

★★★★★ Hotel Hamilton

Ihr Hotel: ruhig im Kurviertel gelegen, nur 150 m vom Strand und 450 m vom Kurviertel entfernt gelegen, 2018 eröffnet, Kühlschrank, Leihbademantel, Klimaanlage im Zimmer.

Für Sie inklusive: Haustürabholung mit Bustransfer ins Hotel, 14 Nächte mit Halbpension, kostenfreie Nutzung von Sauna, Schwimmbad, Whirlpool, 2 Kuranwendungen pro Werktag nach ärztlicher Vorgabe.

Bus-Pauschalreise, Preise p.P. in € im DZ	Samstags aller 2 Wochen	Alleinbenutzungs-Aufpreis	Nachlass Eigenreise
A 17.02.	1.248 €	490 €	- 250 €
B 02.03., 16.03.	1.448 €	490 €	- 250 €
C 30.03., 13.04.	1.548 €	490 €	- 250 €
D 27.04., 11.05., 28.09.,	1.648 €	630 €	- 250 €
E 25.05., 08.06., 22.06., 31.08., 14.09.	1.928 €	630 €	- 250 €
F 06.07., 20.07., 03.08., 17.08.	2.048 €	630 €	- 250 €

Kurtaxe (1,40 € p. P./Tag) vor Ort zu zahlen

Zwischenverkauf, Druckfehler und Preisänderungen vorbehalten.

ACE-REISEBÜRO

Schmidener Str. 227 | 70374 Stuttgart
Telefon 0711 5303-678 | Fax: 0711 5303-119
E-Mail: reise@ace.de | www.ace-reisen.de



AL 06/2023

PREISANPASSUNG CAMPING CARD

Die **Camping Card International (CCI)** ist ein anerkannter Ausweisersatz und wird am Campingplatz als Ersatzdokument anstelle des sonst zu hinterlegenden Ausweises oder Passes akzeptiert. Ein ACE-Mitglieder-Vorteil ist zudem eine Ermäßigung der Platzgebühren von bis zu 20 Prozent auf mehr als 3.000 Campingplätzen. Außerdem ist eine Haftpflichtversicherung für bis zu elf gemeinsam reisende Personen inkludiert für etwaig entstandene Schäden auf dem Platz. Um diese umfangreichen Vorteile weiterhin zu ermöglichen, ist ab 2024 eine leichte Preisanpassung notwendig. Die CCI ist dann für günstige 14 Euro im Abo erhältlich, einzeln für 18 Euro. Im Camper-Baustein des ACE für 49 Euro ist die CCI auf Wunsch enthalten. Weitere Infos auf www.ace.de/reisen/camping/ oder unter 0711 530 33 66 77. fl

EINGESCHRÄNKTER ZUGVERKEHR

Der **schwere Güterzugunfall** im Gotthard-Basistunnel im August hat große Auswirkungen auf den Zugverkehr. Die Schäden sind gravierender als bisher angenommen. Sieben Kilometer Fahrbahn müssen komplett erneuert werden. Der Tunnel wird wohl erst im September 2024 wieder vollständig zur Verfügung stehen. Zum Fahrplanwechsel im Dezember sollen von Freitag bis Sonntagabend Güter- und Reisezüge gemischt durch den Tunnel fahren können. Weitere Verbindungen werden über die Bergstrecke geführt, was eine Fahrzeitverlängerung um etwa eine Stunde bedeutet. fl



FOTOS: SBB CFF FFS, EDUARD BOPP, SVEN DRÖSSLER (NATIONALPARK SCHWARZWALD)



MIT DEM AUTOZUG NACH TIROL

Der private Zuganbieter Train4you bietet im Sommer 2024 ab Hamburg und Düsseldorf viele Fahrten nach Innsbruck in Tirol und Villach in Kärnten an. Das spart hunderte Autobahnkilometer nach Kroatien, Slowenien oder über den Brennerpass Richtung Nord-Italien. Die nationale Verbindung Hamburg–München–Hamburg ist ideal für Reisen in die Alpen sowie an die Ost- und Nordsee. Die Saison startet am 8. Mai 2024. Buchungen sind ab sofort möglich. fl

MIT RÜCKSICHT WINTERWANDERN

Wenn der Schwarzwald sein Winterkleid anzieht, steigt bei den Menschen die Vorfreude auf Winterwanderungen. Für die Waldtiere beginnt jedoch eine harte Zeit. Bei der von Nationalpark-Rangern geführten Tour „Überleben im Winter“ erfahren die Teilnehmenden am 13. und 27. Januar sowie 3. Februar 2024, wie Wildtiere im Schwarzwald überwintern. Außerdem geben die Ranger Hinweise, wie Besucherinnen und Besucher Rücksicht auf die Tiere nehmen und dennoch vergnügt im winterlichen Wald unterwegs sein können. Infos unter www.nationalpark-schwarzwald.de. fl



CLUBREISEN



Ausgewählte ACE-Clubreisen mit ACE-Reisebegleitung

CAMPING-RUNDREISE POLEN

Termin	Höhepunkte	Bereits inkludiert	Preise p.P.
27.07. - 17.08.2024	Stettin, Danzig, Masuren, Bialowieski Park, Warschau, Krakau, Breslau	reservierte Campingplätze, zahlreiche Ausflüge entlang der Strecke, 20 Restaurantbesuche, Klezmer Konzert	ab 1.898 €

CAMPING-RUNDREISE RUMÄNIEN

Termin	Höhepunkte	Bereits inkludiert	Preise p.P.
15.09. - 04.10.2024	Hermannstadt, Sovata, Kronstadt, Bukarest, Karpaten, Transsilvanien	reservierte Campingplätze, zahlreiche Halbtagesausflüge per Bus, viele Restaurantbesuche in den Regionen, Folklore Abend, 3 Weinverkostungen	ab 1.998 €

CAMPING-RUNDREISE JAKOBSWEG

Termin	Höhepunkte	Bereits inkludiert	Preise p.P.
18.04. - 04.05.2024	Mimizan, Pamplona, Najera, Leon, Santiago de Compostela, Bilbao	reservierte Campingplätze, zahlreiche Ausflüge entlang des Camino, viele Restaurantbesuche, Tapas Verkostung	ab 2.148 €

BREGENZER FESTSPIELE

Termin	Höhepunkte	Bereits inkludiert	Preise p.P.
Hotel Night Inn: 31.07. - 04.08., 14.08. - 18.08.2024	Bodensee, Schwarzenberg, Bregenz, Mainau, Bregenzer Wald	Halbpension im gebuchten Hotel in Feldkirch, Eintritt Festspiel am See: „Der Freischütz“, Bregenzerwald Rundfahrt mit Brennerführung und Schaukäserei, Besuch Insel Mainau, Führung hinter den Kulissen der Festspiele	ab 798 €
Hotel Montfort: 12.08. - 16.08.2024			ab 868 €



Zwischenverkauf, Druckfehler und Preisänderungen vorbehalten.

ACE-REISEBÜRO

Schmidener Str. 227 | 70374 Stuttgart
Telefon 0711 5303-678 | Fax: 0711 5303-119
E-Mail: reise@ace.de | www.ace-reisen.de





Schreiben oder mailen Sie uns. Ob Fragen, Lob oder Tadel, wir freuen uns auf Ihre Meinung.
ACE LENKRAD
70369 Stuttgart
leserbriefe@ace.de

Bitte immer mit Namen und Anschrift. Einsender erklären sich mit Kürzungen einverstanden.

Keine Profiltiefe

Zu „Winterreifentest 2023“

Bei fast allen Reifentests vermissem ich die Angaben zur Profiltiefe. Da die Hersteller diese nur noch auf Anfrage mitteilen, geht den Kunden eine wesentliche Information verloren! Als 4x4-Fahrer ist es wichtig, ob 13–14 mm für die Traktion oder bloß 8–10 mm zur Verfügung stehen, auch für die Wirtschaftlichkeit. Es wäre hilfreich, wenn Sie diese Angabe künftig aufnehmen würden, falls die Hersteller das „erlauben“.

Uwe Jakob, Schweppenhausen

Anm. der Redaktion: Es ist nicht vorgeschrieben, wie viel Profiltiefe ein Neureifen haben muss. So kann diese produktionsbedingt bei ein und demselben Produkt um mehrere Millimeter variieren. Bei einem 4x4-Fahrzeug, das auch für Gelände ausgelegt ist, empfiehlt sich aber eher ein All-Terrain- oder Gelände-Reifen als ein Straßenreifen.

Gender-Unsinn?

Allgemein zum Gendern im Heft

Wenn ich im kurzen Artikel zum Zebrastreifen von „Zu-Fuß-Gehenden“ und „Rollstuhl-Fahrenden“ lese, ist mir die Freude am Weiterlesen vergangen und ich habe nur noch auf Seite 50 die E-Mail-Adresse im Impressum eruiert. Zum Glück gibt es in Spanien nicht nur breitere

Zebrastreifen, sondern auch noch viele Fußgänger und Fußgängerinnen.

Willi Liesenfeld,
 Neustadt an der Weinstraße

Ich fordere Sie als gestandene Automobilzeitschrift auf, diesen Genderunsinn generell zu unterlassen, hier in Deutschland gilt als Amtssprache Deutsch und nichts anderes. Aus Gründen der korrekten Sprech- und Lesbarkeit der deutschen Sprache kann dies nur unter Verwendung der üblichen Rechtschreibung und Grammatik stattfinden.

Gunter Schreyer, Chemnitz

Anm. der Redaktion: Vielfalt macht den ACE aus. Gendergerechte Sprache fördert Geschlechtergerechtigkeit und Gleichbehandlung. Bei einer Verwendung von ausschließlich männlichen Personenbezeichnungen fühlen sich Menschen ausgeschlossen. Das ist nicht im Interesse des ACE.

Nur auf dem Rücken

Zur Meldung „Reflektierende Kleidung für den Schulweg“

Wollt ihr euren Mitgliedern zeigen, wie man am besten Haltungsschäden bekommt? Der einzig korrekte Platz für einen Schulranzen oder Rucksack ist auf dem Rücken! Was auf dem Bild auf Seite 28 gezeigt wird, sollte niemand machen, insbesondere Kinder nicht! Wenn diese Rucksäcke

keine seitlichen Reflektoren haben, sollte der Hersteller nachbessern.

Frank Dreißel, Schöndorf

Anm. der Redaktion: Sie haben recht – obwohl es uns hauptsächlich um die Darstellung der Reflektoren ging, hätten wir bei der Bildauswahl auf das korrekte Tragen der Rucksäcke achten sollen. In der Regel sind Schulranzen und Rucksäcke auch seitlich mit Reflektoren ausgestattet, sodass die Sichtbarkeit rundum sichergestellt ist. Am ersten abgebildeten Rucksack lässt sich deutlich erkennen, dass er auch seitlich eine reflektierende Wirkung hat.

Gratuliere zu dem guten Artikel! Das farbige Bild sagt mehr als tausend Worte. Gleiches gilt auch für Fahrradhelme in reflektierenden Signalfarben. Weiter so, damit die dunklen Helme, die als Tarnkappen für Soldaten und Jäger sicherlich gute Dienste leisten können, endlich verschwinden. Doch es gibt Hoffnung auf Besserung, indem ein neongelber Bezug für kleines Geld angeschafft wird.

Rüdiger Saschek, Weyhe

Wer schleppt die Koffer?

Zu „Pro & Contra Autonome Taxis – ausgereifte Technik?“

Wer schleppt dann die Koffer? Die App, haha. Seit zehn Jahren spricht man über flächendeckendes Internet. Haben

wir es? Nein! Wie soll dann das Taxi wissen, wo es ist und wo es hin soll? Es wird nicht funktionieren, vielleicht in der Großstadt.

Thomas Geran, Holzminden

Es ist normal, zur Einführung von neuen Innovationen Sorge und Zuversicht zu haben. Autonome Taxis können allerdings Potenzial haben, dem Ziel „Vision Zero“ näherzukommen und ein neues Fortbewegungsmittel zu etablieren. Allerdings ist es auch wichtig zu erwähnen, dass solch ein Unterfangen nur funktionieren kann, wenn ein stabiles Fundament, wie ausgebaute Mobilfunknetze, Vernetzung von wichtigen und städtischen Informationen à la „Smart City“, gegeben ist. Unter Berücksichtigung einer ganzheitlichen Betrachtung könnte das Unterfangen, die Mobilität von Personen und Gütern von Grund auf zu modernisieren, gelingen.

Kerry Mahmud, Ludwigshafen

ACE LENKRAD-MARKT



URLAUB

Deutschland

Fränk. Schweiz, Urlaub zw. Burgen, Mühlen und Höhlen, Thermalb. Uvm. FeWo ab 38,00 €
www.haus-wiesental.de 092021222 (p)

MOSEL, Nähe Bernkastel **** FEWOS
2-4 Pers. T 06534-1428, www.Engel-Burgen.de (p)

VERSCHIEDENES

**Das schönste Weihnachtsgeschenk !!!
Wir retten Ihre schönsten Erinnerungen!!!
IHRE ALTEN FILME** auf DVD P.F.Medien – Tel.
06222 66 44 22, 69168 Wiesloch, Eichelweg 6
(im REWE) Sonderrabatt für ACE-Kunden (p)

Braunschweig, Salzgitter, Goslar, Wolfsburg:
<https://autoschilder1a.jimdofree.com> (p)

ANKAUF

Wir kaufen
**WOHNMOBILE
+
WOHNWAGEN**
03944 - 36160
www.wm-aw.de Fa.

VERKAUF

Neuw. Heckträger für Anhängerkupplung,
für 2 Fahrräder. FP 120,- €. Tel. 05624/433 (p)

(p) private Kleinanzeige (g) gewerbliche Kleinanzeige

**MIT EINER ANZEIGE ERREICHEN SIE ÜBER
460.000 ACE LENKRAD-LESER – AB NUR 19,- €.**

Auftragsannahme: www.ace.de/anzeigen

Termine der nächsten Ausgabe
Anzeigenschluss: 02.01.2024
Erscheinungstermin: 01.02.2024

Bei Fragen zu Anzeigenschaltungen
Telefon: 0711 53 03 40 11
Fax: 0711 53 03 40 18
E-Mail: anzeigen@ace-lenkrad.de

ACE-Verlag GmbH
Anzeigenabteilung
Schmidener Straße 227
70374 Stuttgart



FOTO: AMERICAN HONDA MOTOR CO., INC.

EIN KOFFER VOLLER FAHRSPASS

Faltbarer E-Scooter von Honda

Auf gepackten Koffern sitzt man normalerweise vor einer Reise – nun geht's auf einem Koffer flott durch die City: Honda präsentiert den Motocompacto, einen faltbaren E-Scooter, der sich in Bahn, Bus oder Kofferraum kompakt verstauen lässt. Angetrieben wird er durch einen 490-W-Vorderradnabenmotor und ist mit bis zu 24 km/h unterwegs. Die 6,8-Ah-Batterie verbirgt sich in der Verkleidung des Alu-Rahmens. In dreieinhalb Stunden ist der Elektroroller an einer herkömmlichen Steckdose voll aufgeladen. Dann steht wieder eine Reichweite von rund 19 Kilometern zur Verfügung – genug für Pendlerwege zur Bahn und zum Arbeitsplatz. Für Komfort und Sicherheit sorgen eine Ladestandanzeige, ein bequemer Sitz sowie LED-Beleuchtung und seitliche Reflektoren. Der Motocompacto ist zunächst in den USA zu haben für umgerechnet rund 930 Euro. Ob der „rollende Koffer“ künftig auch in anderen Ländern auf Reisen gehen wird, ist noch nicht bekannt. *hf*

KONTAKT

ACE-INFO-SERVICE

Bei Fragen rund um Ihre Mitgliedschaft, Reiserouten und Zusatzleistungen, rund um die Uhr
T: +49 711 530 33 66 77
E-Mail: info@ace.de

ACE-REISEBÜRO

Mitgliederreisen und Katalogreisen, Buchung und Beratung 9 bis 18 Uhr oder rund um die Uhr unter
www.ace-reisen.de
T: +49 711 530 36 78
E-Mail: reise@ace.de



ACE-EURO-NOTRUF

Bei Panne oder Unfall rund um die Uhr
T: +49 711 530 34 35 36
E-Mail: notruf@ace.de

ACE-VERTRAUENSANWÄLTE

Kostenlose Erstauskunft für Club-Mitglieder
www.ace.de/vertrauensanwaelte/

ACE-Notfall-Rechtshilfe

Für juristische „erste Hilfe“ per Telefon rund um die Uhr
T: +49 711 530 33 88 33

IMPRESSUM

ACE LENKRAD ist das offizielle Mitteilungsblatt des ACE Auto Club Europa e.V. und erscheint alle zwei Monate jeweils am 1. des Monats. Für Mitglieder sind Preis und Zustellung der gedruckten Zeitschrift (oder wahlweise der E-Paper-Version) ohne besondere Gebühr im Beitrag enthalten. ISSN-Nr. 0943-3945, Postvertrieb E 2304. Hinweise zum Datenschutz auf <https://www.ace.de/datenschutz/>

ACE Auto Club Europa

Schmidener Str. 227,
 70374 Stuttgart
 E-Mail: info@ace.de,
 Internet: www.ace.de
 ACE-Info-Service
 07 11 530 33 66 77

Herausgeber:

ACE-Vorstand
 Stefan Heimlich,
 Karlheinz Stockfisch

Redaktion:

Bruno Merz (Chefredaktion),
 Robin Georg Schmid (Chef vom Dienst), Florian Ladenburger,
 Philipp Meier, Raphael Roth,
 Michèle Wrobel, Heidi Fischer
 Leserservice: 07 11 53 03-0,
 Redaktionsfax: 07 11 53 03-210,
 E-Mail: redaktion@ace.de

Grafik:

Jochen Haller, Gabriele Bender,
 Rolf Seufferle, Henryk Spieß

Fotografie:

Markus Bachmann, Jakob Hipp,
 Konstantin Tschovikov

Autoren dieser Ausgabe:

Constantin Hack, Christina Letzeisen, Bernd F. Meier, Stefan Weißborn © bei ACE Verlag GmbH

Nachdruck und Weiterverbreitung in allen Medien und Online-Diensten nur mit Genehmigung der Redaktion. Gezeichnete Artikel stimmen nicht immer mit der Meinung der Redaktion überein. Für unverlangt eingesandte Manuskripte und Illustrationen keine Gewähr.

Verlag und Vertrieb:

ACE Verlag GmbH
 Geschäftsführer:
 Karlheinz Stockfisch,
 E-Mail: verlag@ace.de

Anzeigen:

Dennis Schediwy (Anzeigenleiter),
 Fax: 07 11 53 03-40 18, E-Mail:
anzeigen@ace-lenkrad.de
 Mediadaten Nr. 60, gültig ab
 01.01.2023. Anzeigen und andere
 Werbeformen externer Anbieter stellen keine Empfehlung des ACE dar.

Druck: Stark Druck GmbH + Co.
 KG, Im Altgefäll 9, 75181
 Pforzheim, E-Mail: info@stark-gruppe.de
 Auflage IVW-geprüft



Fermentierter Ginseng kann über 41 Krankheiten heilen und noch mehr bereits vorbeugen!

Aber das Erstaunlichste: Es lässt Sie bis zu 25 Jahre länger und gesünder leben!

Gesundheitliche Probleme?



Dieses einzigartige Gesundheitsmittel ist mit keinem Ginseng-Produkt der Welt vergleichbar! Noch nie gab es die Elite-Heilpflanze der Natur in dieser Qualität.

Erst durch die Fermentation entsteht der eigentliche Wirkstoff des Ginseng: Compound K!

Es dauert Jahre, um diesen Wirkstoff zu gewinnen!

Die Elite-Heilpflanze der Natur und ihr Nutzen für den Körper:

Ginseng und Diabetes.
In 40 Studien zeigte Panax-Ginseng enorme Resultate bei der Verbesserung des Glukose-Metabolismus und Modulation der Immunantwort. Daraus können sich phantastische Einsatzgebiete bei Typ 2 Diabetes und chronischen Atemwegserkrankungen ergeben.

(Shergis, Johannah L., et al., 2013)

Bis zu 20mal schnellere Genesung bei Erkältungen!

Kanadische Wissenschaftler konnten jetzt in einer kontrollierten Studie nachweisen, dass Extrakte aus Panax-Ginseng Erkältungen dauerhaft mildern.

(Gerald Preddy; Universität Alberta, 2023)

Ginseng gegen Müdigkeit und Leistungstief.

Der Ginseng als Muntermacher und Kraftspender ist bekannt. Jetzt fanden Wissenschaftler der Mayo Clinic heraus: Eine tägliche Portion fermentierter Ginseng kann auch bei Krebspatienten die Müdigkeit senken und das Energielevel heben.

(Mayo Clinic NCT 03407716, 2020)

Ginseng für ein starkes Immunsystem – stoppen Sie Viren und Bakterien!

Wissenschaftler untersuchten die Wirkung von rotem Ginseng auf bestimmte Marker des Immunsystems bei kranken Menschen. Die Marker verbesserten sich nur bei der Gin-

seng-Kontrollgruppe. 38 % fühlten sich durch die Ginseng-Einnahme gestärkt. (Wang, Ye et al. Viruses 10.9 (2018))

Ginseng bei Erektionsstörungen und Störungen der Sexual-Organ – wieder Sex wie mit 20.

Wissenschaftliche Studien zeigen: Fermentierter Ginseng kann eine wirkungsvolle Alternative zur Behandlung von Erektionsstörungen sein.

(de Andrade et al. (2007)).

Ginseng für die geistige Leistungsfähigkeit – vergessen Sie die Angst vor Alzheimer!

Fermentierte Ginseng-Wirkstoffe interagieren mit diversen Enzymen und Entzündungsprozessen und kann die Plaques-Bildung verhindern.

(H. J. Kim et al., 2015)

Ginseng gegen Übergewicht.

Roter Ginseng enthält Ginsenosid RG3, das die Zellen daran hindern kann, Fett einzulagern.



Ginseng kann den Bluthochdruck wieder auf Normalzustand bringen und die Leber schützen!

Ginseng bei (chronischen) Schmerzen – Schluss mit Pein und Leid.

Ginseng kann vor allem chronische Entzündungsschmerzen dämpfen. Eine Studie zeigte: Die direkte Wirkung war so stark wie bei Opiaten! Aber ohne Nebenwirkungen. (Christensen2009gcb, Park1996gri, Park2003aag, Oh2004sog, Park2005ieg etc.)

Fermentura Ginseng plus kann ihr Leben verlängern und Ihre Gesundheit in ungeahnte Höhen bringen. Sichern Sie sich Fermentura Ginseng plus noch heute!

Weitere Studien folgen!
Aktuell werden Studien zur Verbesserung der Prostatagesundheits und Verbesserung der Sehleistung mit fermentiertem Ginseng durchgeführt. Die ersten Ergebnisse lassen selbst Experten staunen! Was man aber bereits sagen kann: Fermentierter Ginseng verbessert die Aufnahme von Gesundheitsmitteln und verstärkt deren Wirkung.

Der Grund:
Compound K verbindet sich mit den Wirkstoffen und ermöglicht es ihnen so, ihre Wirkung im Körper ideal zu entfalten!



Fermentura Ginseng landete im Jahr 2021 auf Platz 1 im Vergleichstest von Ginseng-Gesundheitsmitteln bei Apotheke.BLOG! Jetzt haben wir den Testsieger weiter verbessert. Für noch mehr kognitive Leistung!

Fermentura Ginseng plus wird Ihr Leben für immer verändern!



Gesund durch das Wunder der Fermentation!

- Das erste fermentierte Ginseng-Gesundheitsmittel mit gleich 2 Ginsengsorten
- Mit den Vitaminen B2, B6 und B12 für noch mehr kognitive Leistung
- Ganz ohne Nebenwirkungen
- Nur eine kleine Kapsel täglich
- Bis zu 25 Jahre länger und gesund leben!
- Entwickelt in Deutschland
- Auch in der Apotheke erhältlich (PZN: 18214693)



GRATIS für Sie!

Nahrungsergänzungsmittel
30 Kapseln - Monatsversorgung
Art-Nr. 179-035-5

nur 19,95 €
22,2 g (898,65 € / kg)
UVP: (79,95 €)

Rufen Sie uns an:
Montag bis Freitag 8 - 20 Uhr
Samstag 8 - 16 Uhr
Auch an Feiertagen!



KOSTENLOS **0800 / 90 70 50 44**
(Kostenlos aus dem deutschen Festnetz)

WICHTIG:
Vorteils-Nr.: **74U.02**

GELD-ZURÜCK-GARANTIE!

Sie erhalten Fermentura Ginseng plus **PORTOFREI** und mit 60-tägigem Rückgaberecht. Darüber hinaus geben wir Ihnen bei AuraNatura auf alle bezahlten Produkte eine **365-Tage-Geld-zurück-Garantie!** Sollten Sie mit einem unserer Produkte nicht zufrieden sein, erhalten Sie bei Retoure von diesem den hierfür entrichteten Kaufpreis zurück. **Das ist Kaufen ohne Risiko.**

Es gelten unsere **Datenschutzerklärung** und AGB unter www.fermentura.de. Schriftliche Anforderung möglich. Ihr Vertragspartner: AN Schweiz AG, Leubnerstrasse 6, CH-8280 Kreuzlingen. Druckfehler/Irrtum vorbehalten. Die Lieferung erfolgt aus Deutschland.

Verlangen Sie in Ihrer Apotheke ausdrücklich nach Fermentura Ginseng plus von AuraNatura!



Erhältlich in Ihrer Apotheke:
30 Kapseln
(PZN: 18214693) Nahrungsergänzungsmittel

FRAGEN?
www.fermentura.de oder rufen Sie an:
Tel.: 0800 / 90 70 50 44

»ENDLICH MAL 'NE VERSICHERUNG,
DIE NICHT NUR SEHR GUT, SONDERN
AUCH SEHR GÜNSTIG IST.«

SONDERKONDITIONEN
FÜR ACE-MITGLIEDER



**JETZT TOP-LEISTUNGEN ZU TOP-BEITRÄGEN SICHERN:
AUTO, HAUSRAT, WOHNGEBÄUDE, UNFALL, HAFTPFLICHT**

Was wirklich wichtig ist, vertraut man Experten an. Egal, ob Auto-, Hausrat-, Wohngebäude-, Haftpflicht- oder Unfallversicherung. Bei der VHV sichern Sie sich ausgezeichnete Leistungen zu überraschend günstigen Konditionen. Und das Beste: Alle ACE-Mitglieder profitieren von Sonderkonditionen auf die VHV Exklusivtarife. Mehr Informationen unter ace.de/vhv

VHV ///
VERSICHERUNGEN

IN KOOPERATION MIT

ACE
UND WEITER GEHT'S