

# LENKRAD

Preisliste Nr. 62, gültig ab 01.01.2025



Mediadaten 2025



**ACE LENKRAD ist die offizielle Mitgliederzeitschrift des ACE Auto Club Europa.** Bereits seit 1965 informiert die Clubzeitschrift ihre Leser redaktionell unabhängig über aktuelle Themen rund um Mobilität und Reise. ACE LENKRAD genießt bei seiner Leserschaft daher hohes Vertrauen und wird stark genutzt.

**ACE LENKRAD gibt seinen Lesern klare Orientierung und verlässlichen Rat zu allen Aspekten der modernen Mobilität und macht ihnen Lust auf Reisen.**

### **Besondere Vorteile von ACE LENKRAD**

- \_ stabile Heftauflage
- \_ Ad Specials mit Zielgruppenselektion in der Gesamtauflage
- \_ enge Leser-/Blatt-Bindung und starke Nutzung

Die Themenschwerpunkte von ACE LENKRAD umfassen Auto-tests, Fahrzeugneuvorstellungen, E-Mobilität, neue Mobilitätsformen, Verkehrssicherheit, E-Bikes, Reise-Reportagen und -Tipps, Verbraucherschutz, Camping- und Caravaning, Clubnachrichten sowie Messen wie der Caravan Salon Düsseldorf.

### **Auflagen laut IVW-Meldung (Quartal 02/2024)**

Druckauflage:	501.603 Exemplare
Verkaufte Auflage:	573.136 Exemplare
Tatsächlich verbreitete Auflage:	574.962 Exemplare
davon ePaper:	74.034 Exemplare



**REICHWEITE: 428.000 LESER PRO AUSGABE\***



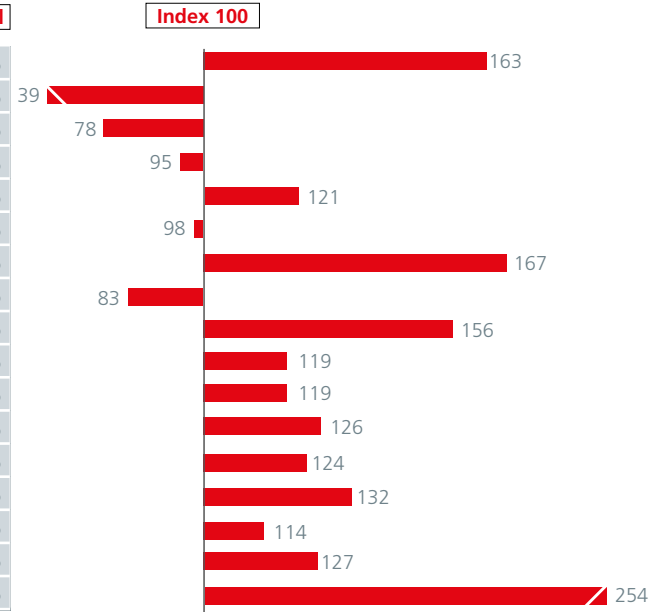
# LESERSTRUKTUR

**ACE LENKRAD-Leser** sind vorwiegend Männer mit einem hohen Interesse an Mobilität und Reisen. Ein gehobenes

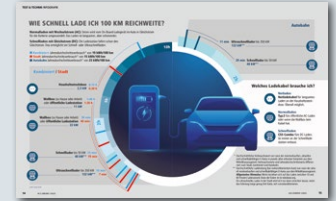
Nettoeinkommen ermöglicht vielen von Ihnen ein Leben im eigenen Haus und regelmäßige Urlaubsreisen.

Ø persönliches Nettoeinkommen: 2.503,- Euro  
 Ø Haushalts-Nettoeinkommen: 3.697,- Euro

	Anteil
Männer	80 %
Frauen	20 %
Alter 20–29 Jahre	10 %
Alter 30–39 Jahre	14 %
Alter 40–49 Jahre	17 %
Alter 50–59 Jahre	17 %
Alter 60–69 Jahre	26 %
70 Jahre und älter	15 %
voll berufstätig	64 %
zwei Verdienere im Haushalt	58 %
Sozio-ökonomisches Segment „oben“	20 %
Wohnungsart: im eigenen Haus	46 %
Hobby mehrmals im Monat: Fitness/Sport treiben	27 %
Hobby mehrmals im Monat: heimwerken	27 %
Größere Ferienreise in den letzten 12 Monaten	69 %
Kurzreise in den letzten 12 Monaten	61 %
Führerscheinbesitz: Motorrad	38 %



Quelle: \*ma 2024 PM II Index 100 = deutschsprachige Gesamtbevölkerung (70,48 Mio.)



## AUTO

- \_ Pkw-Tests, -Fahrberichte und -Neuvorstellungen
- \_ Elektromobilität
- \_ Kaufratgeber
- \_ alternative Antriebe, neue Technologien
- \_ umfangreiche Praxistipps und Zubehör

## MOBILITÄT

- \_ Ratgeber zu Kfz-Versicherungen
- \_ Aktuelle Rechtsprechungen
- \_ Neuvorstellungen und Tests von E-Bikes und Pkw-Zubehör wie bspw. Heckträger
- \_ Verkehrssicherheit
- \_ Multimodale Mobilität
- \_ Aktuelles aus Politik und Wirtschaft

## EUROPA

- Reportagen und Ratgeber zu
- \_ Städtereisen
- \_ Camping und Caravanning
- \_ Fähren
- \_ Wellness
- \_ Rundreisen
- \_ Aktivurlaub, z.B. Radfahren, Wandern und Wintersport



## ACE Verlag GmbH

Schmidener Straße 227  
70374 Stuttgart

Telefon: 0711 5303-4011

Telefax: 0711 5303-4018

E-Mail: [anzeigen@ace-lenkrad.de](mailto:anzeigen@ace-lenkrad.de)

[www.ace-lenkrad.de](http://www.ace-lenkrad.de)

Geschäftsführer:

Karlheinz Stockfisch

## Ust.-ID

DE261883965

## Allg. Geschäftsbedingungen

[www.ace-lenkrad.de](http://www.ace-lenkrad.de)

## PZN

56 54 50

## Gründungsjahr

1965

## Erscheinungsweise

Zweimonatlich, sechs Mal im Jahr,  
jeweils zu Monatsbeginn

## EV-Preis / Abo-Preis

2,00 Euro / 12,00 Euro  
für ACE-Mitglieder inklusive

## Heftformat

210 mm breit, 265 mm hoch  
(beschnitten), Rückstichheftung

## Zahlungsbedingungen

Zahlbar sofort nach Erscheinen netto  
Kasse. Bei Zahlungen, die bis zum  
Erscheinungstermin beim Verlag einge-  
hen, gewähren wir 2 % Skonto (sofern  
keine älteren Rechnungen offen stehen).  
Alle Preise verstehen sich zuzüglich ge-  
setzlich geschuldeter Mehrwertsteuer.  
Der Verlag behält sich jederzeit das Recht  
vor, Vorauskasse zum Anzeigenschluss-  
termin zu verlangen, z.B. bei Neuauf-  
nahme von Geschäftsverbindungen  
sowie bei Kleinanzeigen.

## Bankverbindung

Hamburg Commercial Bank AG  
BIC HSHNDE33  
IBAN DE39 2105 0000 1001 3594 49

# ANZEIGENFORMATE UND -PREISE 2025

	<b>FORMAT</b>	<b>GRÖSSE IN MM [B × H]</b>		<b>PREIS IN €* s/w, SF und 4c</b>
	Seitentile	Im Satzspiegel	Im Anschnitt**	
	<b>1/1 Seite</b>	185 × 236	210 × 265	<b>26.170,-</b>
	<b>(a) 3/4 Seite hoch</b> <b>(b) 3/4 Seite quer</b>	132 × 236 185 × 182	147 × 265 210 × 199	<b>20.600,-</b> <b>20.600,-</b>
	<b>2/3 Seite quer</b>	185 × 160	210 × 177	<b>18.320,-</b>
	<b>(a) 1/2 Seite hoch</b> <b>(b) 1/2 Seite quer</b>	95 × 236 185 × 116	110 × 265 210 × 133	<b>13.740,-</b> <b>13.740,-</b>
	<b>(a) 1/3 Seite hoch</b> <b>(b) 1/3 Seite quer</b>	56 × 236 185 × 72	71 × 265 210 × 89	<b>9.420,-</b> <b>9.420,-</b>
	Hochformat nur auf Anfrage. Eingeschränkte Platzierungsmöglichkeit.			
	<b>(a) 1/4 Seite hoch 1-spaltig</b>	45 × 236	60 × 265	<b>7.070,-</b>
	<b>(b) 1/4 Seite 2-spaltig</b>	95 × 116	–	<b>7.070,-</b>
	<b>(c) 1/4 Seite quer 4-spaltig</b>	185 × 50	210 × 067	<b>7.070,-</b>



## Technische Angaben

Die aktuellen und verbindlichen technischen Angaben finden Sie unter [www.duon-portal.de](http://www.duon-portal.de)

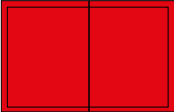
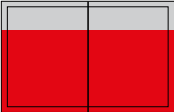
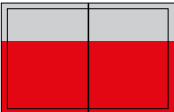
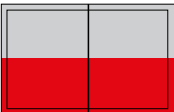
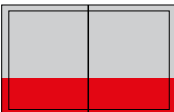
## Anlieferung Druckunterlagen

Die zentrale digitale Druckunterlagen-Annahme erfolgt über das DUON-Portal [www.duon-portal.de](http://www.duon-portal.de)

## Support

Hilfe erhalten Sie bei Bedarf unter: [support@duon-portal.de](mailto:support@duon-portal.de) oder direkt unter Telefon: 040 374117-50.

**Von der Zusendung farberbindlicher Proofs bitten wir abzusehen**, da diese keine Verwendung finden.

FORMAT Seitenteile	GRÖSSE IN MM [B x H]		PREIS IN €* s/w, SF und 4c
	Im Satzspiegel	Im Anschnitt**	
 <b>2/1 Seite</b>	390 x 236	420 x 265	<b>52.340,-</b>
 <b>2 x 3/4 Seite über Bund</b>	390 x 182	420 x 199	<b>43.180,-</b>
 <b>2 x 2/3 Seite über Bund</b>	390 x 160	420 x 177	<b>38.380,-</b>
 <b>2 x 1/2 Seite über Bund</b>	390 x 116	420 x 133	<b>28.780,-</b>
 <b>2 x 1/3 Seite über Bund</b>	390 x 72	420 x 89	<b>19.190,-</b>

### Anzeigen-Split mit Plattenwechsel

Ein Plattenwechsel ist nach Nielsen-Split möglich.  
Belegung: Gesamtauflage  
Technische Kosten auf Anfrage.

Weitere Formate auf Anfrage!

### Millimeter-Anzeigen im ACE LENKRAD-Markt

	GRÖSSENBEISPIELE	BREITE x HÖHE [MM]	PREIS IN €* s/w, SF und 4c
Der ACE LENKRAD-Markt ist eine gesonderte Rubrik für gestaltete Klein- und Fließtextanzeigen.	1/8 hoch einspaltig	43 x 118	1.758,20
	1/8 zweispaltig	90 x 57	1.698,60
	1/8 quer vierspaltig	185 x 27	1.609,20
	1/16 hoch	43 x 57	849,30
	1/16 quer	90 x 27	804,60
	1/32	43 x 27	402,30

**Preis pro Millimeter und Spalte:**  
14,90 Euro für s/w, SF und 4c  
**Preiskalkulation:** Anzahl der Spalten x Höhe in mm x 14,90 Euro  
**Anzeigen-Mindeshöhe:** 15 mm

**Nahezu alle Ad Specials aus dem Bereich der Publikumszeitschriften sind auf Anfrage in ACE LENKRAD umsetzbar.**

Zielgruppenselektionen nach Alter, Geschlecht und/oder Nielsengbiet in der Gesamtauflage sind für Sonderwerbeformen wie Beilagen, Durch- und Einhefter möglich.

Bitte nehmen Sie aufgrund der begrenzten Verfügbarkeit bei Interesse frühzeitig Kontakt mit uns auf.

### **Kontakt**

Telefon: 0711 5303-4011

Telefax: 0711 5303-4018

E-Mail: [anzeigen@ace-lenkrad.de](mailto:anzeigen@ace-lenkrad.de)

Die aktuellen technischen Informationen zu den Ad Specials finden Sie unter [www.adspecial-portal.de](http://www.adspecial-portal.de)





# BEILAGE

**Beilagen sind der Zeitschrift lose beigelegte Druckerzeugnisse, die fertig produziert und verarbeitungsfertig angeliefert werden.**

## PREISE\*

je angefangene 1.000 Exemplare

bis 25 g: 100,- Euro      bis 30 g: 104,- Euro

bis 40 g: 111,- Euro      bis 50 g: 119,- Euro

Preise für höhere Beilagengewichte auf Anfrage.

## BELEGUNG

Gesamtauflage oder Teilauflagen.

Mindestauflage: 50.000 Exemplare

## SELEKTIONEN

nach Alter, Geschlecht und/oder Region.

Selektionsgebühren je angefangene 1.000 Exemplare

Für ein Selektionsmerkmal: 10,- Euro

Für zwei Selektionsmerkmale: 20,- Euro

Für drei Selektionsmerkmale: 30,- Euro

## FORMATE

Mindestformat: 95 × 148 mm

Höchstformat: 200 × 255 mm

## PAPIERGEWICHT

2-seitige Beilagen: mind. 100 g/m<sup>2</sup>

4-seitige Beilagen: mind. 70 g/m<sup>2</sup>

Umfangreichere: mind. 50 g/m<sup>2</sup>

## TERMINE

Siehe Terminkalender Seite 17

## MUSTER

Bei Auftragserteilung ist die Vorlage eines Musters (10-fach) erforderlich. Der Auftrag wird für den Verlag erst nach inhaltlicher und technischer Prüfung des Musters verbindlich.

## ANLIEFERUNG

Beilagen müssen einwandfrei verarbeitet und verpackt und frei Druckerei geliefert werden an:

Stark Druck GmbH & Co. KG, Wareneingang,  
Im Altgefäll 9, 75181 Pforzheim.

Die Begleitpapiere müssen Angaben über die Stückzahl der Transporteinheiten, Zeitschriftentitel und Heft-Nummer enthalten. An jeder Verpackungseinheit muss sichtbar ein Beilagenmuster angebracht sein.

## TECHNISCHE HINWEISE

Bei mehrseitigen Beilagen liegt die geschlossene Seite stets parallel zum Rücken der Zeitschrift. Zickzack-gefaltete Beilagen oder Beilagen mit angeklammerter Postkarte können auf der Einsteckmaschine nicht verarbeitet werden. Postkarten müssen grundsätzlich seitlich am linken Rand mit einer Streifenleimung angeklebt sein, damit sie sich bei der maschinellen Verarbeitung nicht lösen können. Bei eventuell auftretenden Verarbeitungsschwierigkeiten hat die Fertigstellung der Auflage Vorrang gegenüber der Beilegung.

# BEIHEFTER

**Beihefter sind fest in die Zeitschrift integrierte Drucksachen/Prospekte eines Werbenden. Sie können verarbeitungsfertig vom Auftraggeber angeliefert oder auf Anfrage vom Verlag erstellt werden.**

## PREISE\*

je angefangene 1.000 Exemplare bei Umfang **bis**

**4 Seiten:** 85,– Euro    **8 Seiten:** 92,– Euro

**12 Seiten:** 99,– Euro    **16 Seiten:** 106,– Euro

weitere auf Anfrage

## BELEGUNG

Gesamtauflage oder Teilauflagen.

Mindestauflage: 100.000 Exemplare

## SELEKTIONEN

nach Alter, Geschlecht und/oder Region.

Selektionsgebühren je angefangene 1.000 Exemplare

Für ein Selektionsmerkmal: 10,– Euro

Für zwei Selektionsmerkmale: 20,– Euro

Für drei Selektionsmerkmale: 30,– Euro

## FORMATE

Heftformat 210 x 265 mm (weitere Formate auf Anfrage)

Unbeschnittenes Format: 216 x 273 mm

Beschnittzugabe: 4 mm Kopf und Fuß, 6 mm an der Seite

Anlieferung: gefalzt, nicht beschnitten

## PAPIERGEWICHT

4 Seiten: mind. 80 g/m<sup>2</sup>

8 Seiten: mind. 70 g/m<sup>2</sup>

12 Seiten: mind. 65 g/m<sup>2</sup>

16 Seiten: mind. 60 g/m<sup>2</sup>

## TERMINE

Siehe Terminkalender Seite 17

## MUSTER

Bei Auftragserteilung ist die Vorlage eines Musters (10-fach) erforderlich. Der Auftrag wird für den Verlag erst nach inhaltlicher und technischer Prüfung des Musters verbindlich.

# BEIHEFTER

## ANLIEFERUNG

Einwandfrei verarbeitet, auf Paletten gestapelt und verschnürt frei Druckerei liefern an:

*Stark Druck GmbH & Co. KG, Wareneingang,  
Im Altgefäll 9, 75181 Pforzheim.*

Die Begleitpapiere müssen Angaben über die Stückzahl der Transporteinheiten, Zeitschriftentitel und Heft-Nummer enthalten. An jeder Verpackungseinheit muss sichtbar ein Beiheftermuster angebracht sein.

## HINWEISE

Maschinelle Verarbeitung (Nachfalz: 10 mm, Kopfschnitt, Beschnitt am Fuß und nach vorn: 5 mm). Die Anlieferung ist im unbeschnittenen Format erforderlich. Vom Heftformat abweichende Beihefter sind nach besonderer Vereinbarung möglich.

Bei eventuell auftretenden Verarbeitungsschwierigkeiten hat die Fertigstellung der Auflage Vorrang gegenüber der Beiheftung. Kennzeichnung: Falls nicht als Werbung erkennbar: Beihefter mit dem Wort „ANZEIGE“ in ausreichender Schriftgröße in Versalien halbfett kennzeichnen. Genaue Absprache nach Vorlage eines Musters.

# BEIKLEBER

**Beikleber sind verarbeitungsfertig angelieferte Produkte, die auf eine Trägeranzeige aufgeklebt werden und durch den Interessenten abgelöst werden können.**

## **PREISE\***

je angefangene 1.000 Exemplare  
– Postkarten: 51,- Euro  
Booklets, Warenproben etc. auf Anfrage.

## **BELEGUNG**

Basisanzeige in der Gesamtauflage laut Preisliste.  
Format: 1/1 Seite oder 2/1 Seite. Für Beikleber können  
Auflagenteile ausgeklammert werden. Einzelheiten  
auf Anfrage. Die benötigte Beiklebermenge muss  
bei der Auftragserteilung abgestimmt werden.

## **FORMATE**

Mindestformat: 55 × 85 mm  
Höchstformat: 200 × 255 mm

## **BEIKLEBER-GEWICHT**

maximal 40 g/Exemplar

## **MUSTER**

Die endgültige Annahme jedes Auftrages ist von  
der Vorlage eines verbindlichen Beiklebermusters,  
bei Warenproben und Prospekten außerdem von der  
Durchführung eines Probelaufs abhängig. Dafür müssen  
vom Auftraggeber 1.000 Originalmuster kostenlos zur  
Verfügung gestellt werden.

## **TERMINE**

Siehe Terminkalender Seite 17

## ANLIEFERUNG

Beikleber müssen einwandfrei verpackt und maschinell verarbeitungsfähig frei Druckerei geliefert werden an:  
*Stark Druck GmbH & Co. KG, Wareneingang,  
Im Altgefäll 9, 75181 Pforzheim.*

Die Begleitpapiere müssen Angaben über die Stückzahl der Transporteinheiten, Zeitschriftentitel und Heft-Nummer enthalten. An jeder Verpackungseinheit muss sichtbar ein Beiklebermuster angebracht sein.

## TECHNISCHE HINWEISE

Papiergewicht für ungefaltete Drucksachen in der Regel 150 g/m<sup>2</sup>, für andere Drucksachen nach Absprache.  
Höchstgewicht für Briefumschläge mit Inhalt 20 g.  
Warenproben dürfen keinen gefährlichen Inhalt haben oder Verarbeitung und Versand einer Massenaufgabe beeinträchtigen. Folienverschweißte Beutel müssen einem Berstdruck von mindestens 1.000 kp unbeschädigt standhalten.

[www.adspecial-portal.de](http://www.adspecial-portal.de)



AUSGABE	SONDERTHEMA	INFOS
1-2025	Fähren 2025 Motorrad-Highlights	Fährangebote in der Nord- und Ostsee sowie im Mittelmeer Die wichtigsten Motorrad-Neuheiten 2025
2-2025	Heckträger für Fahrräder Reifenentwicklung / Reifen-Ratgeber	So funktioniert der sichere Transport mit dem Auto. Alles über Autoreifen
3-2025	60 Jahre ACE Auto Club Europa	Jubiläum! Seit 1965 im Einsatz für Verkehrssicherheit
4-2025	Caravan Salon Düsseldorf 2025	Die Camping- und Caravaning-Trends 2025/2026
5-2025	Ratgeber Kfz-Versicherung IAA MOBILITY 2025	Versicherungs-Wechsel leicht gemacht. Die Highlights und Trends der Messe
6-2025	Assistenzsysteme im Check	So zuverlässig arbeiten die elektronischen Helfer im Pkw.



## AUSGABE

## SONDERTHEMA

## INFOS

1-2025

Griechenland

Reisen zu traumhaften Stränden und antiken Wundern

2-2025

Fahrradtouren

Unvergessliche Ausflüge auf zwei Rädern

3-2025

Sicher reisen mit dem Haustier

Sorgenfrei unterwegs mit dem Vierbeiner

4-2025

Reisen in DACH

Urlaubs-Vielfalt in der Nähe entdecken.

5-2025

Mit dem Zug durch die Alpen

Auf Schienen durch die majestätische Bergwelt

5-2025

Deutschland im Winter

Erlebnisreicher Winterzauber im eigenen Land



# TERMINE 2025

AUSGABE	ERSCHEINUNGS-DATUM	ANZEIGEN-SCHLUSS*	DRUCKUNTERLAGEN-SCHLUSS	ANLIEFERUNG AD SPECIALS	
				frühestens	spätestens
<b>1-2025</b>	01.02.25	02.01.25	08.01.25	13.01.25	16.01.25
<b>2-2025</b>	01.04.25	03.03.25	07.03.25	11.03.25	14.03.25
<b>3-2025</b>	02.06.25	02.05.25	08.05.25	12.05.25	15.05.25
<b>4-2025</b>	01.08.25	01.07.25	07.07.25	14.07.25	17.07.25
<b>5-2025</b>	01.10.25	01.09.25	05.09.25	11.09.25	15.09.25
<b>6-2025</b>	01.12.25	03.11.25	07.11.25	12.11.25	14.11.25

\*Auftrags- und Rücktrittstermin für Anzeigen und Ad Specials

# IHRE ANSPRECHPARTNER

ACE Verlag GmbH  
Schmidener Straße 227  
70374 Stuttgart  
www.ace-lenkrad.de

## Anzeigenleitung

Dennis Schediwy  
T: 0711 5303-4011  
F: 0711 5303-3011  
E-Mail: dennis.schediwy@ace-lenkrad.de

## Anzeigenverkaufsassistenz

Paraskevi Tsiroglou  
T: 0711 5303-4013  
F: 0711 5303-3013  
E-Mail: paraskevi.tsiroglou@ace-lenkrad.de

## Nielsen 1

KONTOR M  
Medienvermarktung GbR  
Goldbekplatz 3  
22303 Hamburg  
T: 040 639084-0  
E-Mail: info@kontorm.de  
www.kontorm.de

## Nielsen 2

Paßmann  
MedienPartner GmbH  
Graf-Recke-Str. 18  
40239 Düsseldorf  
T: 0211 542181-0  
E-Mail: nrw@medienpartner.net  
www.medienpartner.net/nrw

## Nielsen 3a

QM Quadro Media GmbH  
c/o Leo Krimmer GmbH  
Westendstraße 16–22  
60325 Frankfurt am Main  
T: 0171 8094526  
E-Mail: a.gerczikow@krimmer.com

## Nielsen 3b und Ausland

Bitte wenden Sie sich direkt an die  
Anzeigenabteilung in Stuttgart.  
T: 0711 5303-4011  
E-Mail: anzeigen@ace-lenkrad.de

## Nielsen 4

Medien-Service-Bayern  
VERLAGSBÜRO VON SCHROETTER e.K.  
Industriestraße 23  
86919 Utting am Ammersee  
T: 08806 92464-00  
E-Mail: kontakt@vonschroetter.de  
www.vonschroetter.de

## Nielsen 5 – 7

Bitte wenden Sie sich direkt an die  
Anzeigenabteilung in Stuttgart.  
T: 0711 5303-4011  
E-Mail: anzeigen@ace-lenkrad.de

[www.ace-lenkrad.de](http://www.ace-lenkrad.de)